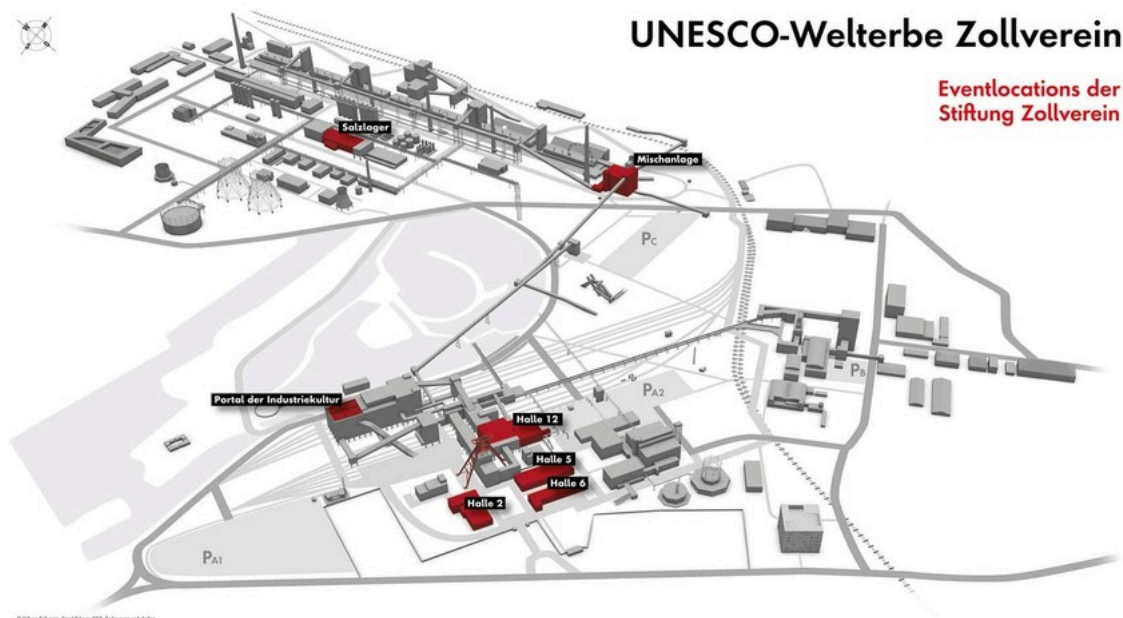


## Kurzbericht



Eventlocations der Stiftung Zollverein

## Zeche Zollverein · Eventlocations

Bullmannau 11  
45327 Essen

Tel: +49 201 24681-355

Veranstaltungsmanagement@zollverein.de  
[www.zollverein.de/eventlocations/  
eventlocations-der-stiftung/](http://www.zollverein.de/eventlocations/eventlocations-der-stiftung/)

### Herzlich willkommen!

Das UNESCO-Welterbe Zollverein repräsentiert auf eindrucksvolle Weise den erfolgreichen Wandel des Ruhrgebiets.

Die einst größte und leistungsstärkste Zeche und Kokerei Zollverein ist heute lebendiger Standort für Kunst, Kultur, Industriegeschichte und Design und eine gefragte Eventlocation. Denn das Welterbe Zollverein ist genau der richtige Ort für Außergewöhnliches. Auf insgesamt 18.000 qm Veranstaltungsfläche schaffen 12 Location-Anbieter für jeden Anlass den perfekten Rahmen: Kongresse, Tagungen, Firmen-Events, Produktpräsentationen, Incentives oder private Feiern wie Jubiläen und Hochzeiten.

Sie haben die Möglichkeit, jeden der 12 Location-Anbieter direkt anzusprechen. Sofern Sie aber noch gar nicht wissen, welche Location auf Zollverein die richtige für Sie sein könnte, schreiben Sie eine E-Mail an [eventlocations@zollverein.de](mailto:eventlocations@zollverein.de). Ihre E-Mail wird dann an alle Anbieter weitergeleitet.

# PRÜFERGEBNIS

---

für

## Zeche Zollverein • Eventlocations

45327 Essen, Zertifikats-ID: PA-00403-2022



Dieses Angebot wurde nach den Kriterien  
der bundesweiten Kennzeichnung

### »Reisen für Alle«

eingestuft und ist berechtigt, im Zeitraum

**Juli 2022 – Juni 2025**

die Auszeichnung

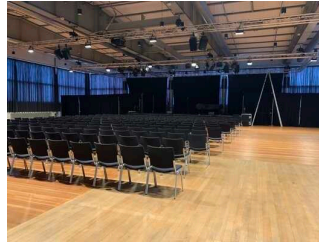
### »Barrierefreiheit geprüft«

sowie die dazu gehörigen Piktogramme zu führen  
und vertragsgemäß zu nutzen.



## Zeche Zollverein · Eventlocations

©Benjamin Suthe (DSFT)



## Zeche Zollverein · Eventlocations

©Benjamin Suthe (DSFT)

---

## Überblick

- UNESCO–Weltkulturerbe
- 18.000 m2 Veranstaltungsfläche
- 100 Hektar große Außengelände
- Kongresse, Tagungen, Firmen–Events, Produktpräsentationen, Incentives oder private Feiern wie Jubiläen und Hochzeiten
- 3,5 Kilometer lange Ringpromenade
- Verschiedene Hallen und Tagungsmöglichkeiten vorhanden
- E–Bus fährt übers Gelände

## Barrierefreiheit auf einen Blick

- Parkplatz für Menschen mit Behinderung.
- Gebäude sind stufenlos zugänglich.
- Alle für Gäste nutzbaren Räume/Bereiche und Einrichtungen sind stufenlos erreichbar (mit Hilfe von Aufzügen).
- Alle Durchgänge/Türen sind mindestens 80 cm breit oder es gibt alternative Wege.
- WC für Menschen mit Behinderung.
- Assistenzhunde willkommen.
- Induktive Höranlage/ –schleife.

# Informationen für Menschen mit Gehbehinderung und Rollstuhlfahrer

Alle prüfrelevanten Bereiche erfüllen die Qualitätskriterien der Kennzeichnung "**Barrierefreiheit geprüft – teilweise barrierefrei für Menschen mit Gehbehinderung und Rollstuhlfahrer**".

Einige **Hinweise zur Barrierefreiheit** haben wir nachfolgend zusammengestellt. Detaillierte Angaben finden Sie im Prüfbericht.

- Es gibt ausreichend gekennzeichnete Parkplätze für Menschen mit Behinderung (Stellplatzgröße 350 cm x 500 cm).
- Es gibt eine Haltestelle (Name: Haltestelle Zollverein Linie 107 Kulturlinie) des Nahverkehrs in 250 m.
- Alle für den Gast nutzbaren und erhobenen Räume und Einrichtungen sind stufenlos zugänglich. Türschwellen sind max. 5 cm hoch.
- Außenwege sind mindestens 135 cm breit.
- Außenwege haben maximal eine Längsneigung von 7 %.
- Rampen sind mindestens 145 cm breit. Rampen haben maximal eine Längsneigung von 8 %.
- Türen sind mindestens 80 cm breit.
- Die Aufzugskabinen sind mindestens 120 cm x 160 groß. Die Aufzugstüren sind mindestens 90 cm breit.
- Es gibt ausreichend gekennzeichnete Parkplätze für Menschen mit Behinderung.
- Folgende Hilfsmittel werden angeboten: Rollstuhl.
- Es stehen verschiedene Tagungsmöglichkeiten zur Verfügung.
- Räume werden individuell bestuhlt.

## Öffentliches WC für Menschen mit Behinderung

- Es gibt mehrere WCs für Menschen mit Beeinträchtigungen.
- Diese sind meist beidseitig anfahrbar.
- Die Bewegungsflächen betragen mindestens 150 cm x 150 cm vor dem WC; und links und rechts neben dem WC meist 90 cm x 70 cm.
- Hochklappbare Haltegriffe sind vorhanden.

# Informationen für Menschen mit Hörbehinderung und gehörlose Menschen

Alle prüfrelevanten Bereiche erfüllen die Qualitätskriterien der Kennzeichnung „**Barrierefreiheit geprüft – teilweise barrierefrei für Menschen mit Hörbehinderung**“.

Einige **Hinweise zur Barrierefreiheit** haben wir nachfolgend zusammengestellt. Detaillierte Angaben finden Sie im Prüfbericht.

- Es gibt keinen optisch deutlich wahrnehmbaren Alarm.
- Es gibt eine mobil einsetzbare Hörunterstützungsanlage mit 20 Kanälen für Hörverstärker und Induktionsschleifen, die im Bedarfsfall bei Veranstaltungen und im DMP aufgebaut wird.
- Ein abgehender Notruf in den Aufzügen wird akustisch oder gar nicht bestätigt. Alternativ sind Treppen vorhanden.

## Informationen für Menschen mit Sehbehinderung und blinde Menschen

Einige **Hinweise zur Barrierefreiheit** haben wir nachfolgend zusammengestellt. Detaillierte Angaben finden Sie im Prüfbericht.

- Assistenzhunde dürfen in alle relevanten Bereiche/Räume mitgebracht werden.
- Außenwege haben meist eine visuell kontrastreiche Gehwegbegrenzung.
- Es sind keine visuell kontrastreichen oder taktil erfassbaren Bodenindikatoren vorhanden.
- Die erhobenen und für den Gast nutzbaren Bereiche sind überwiegend gut, d.h. hell und blendfrei, ausgeleuchtet.
- Es sind teilweise Hindernisse, z. B. in den Weg/Raum ragende Gegenstände, vorhanden.
- Es sind keine Karussell- oder Rotationstüren vorhanden.
- Es gibt Glastüren ohne Sicherheitsmarkierungen.
- Ein abgehender Notruf in den Aufzügen wird akustisch oder gar nicht bestätigt. Die Halteposition wird nicht durch Sprache angesagt. Die Bedienelemente sind taktil erfassbar. Alternativ sind Treppen vorhanden.
- Treppenstufen sind nicht visuell kontrastreich gestaltet.
- Informationen sind nicht in Braille- oder Prismenschrift verfügbar.

## Informationen für Gäste mit kognitiven Beeinträchtigungen

Einige **Hinweise zur Barrierefreiheit** haben wir nachfolgend zusammengestellt. Detaillierte Angaben finden Sie im Prüfbericht.

- Es ist kein farbles oder bildhaftes Leitsystem vorhanden.

- Es gibt keine Informationen in leichter Sprache.

# Bildergalerie

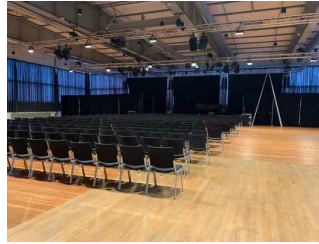
Wir haben für Sie einige Fotos aus dem Betrieb / Angebot zusammengestellt. In den Detailberichten finden Sie weitere Fotos.

---



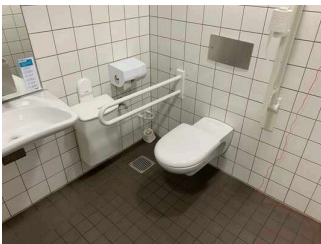
**Parken**

©Benjamin Suthe (DSFT)



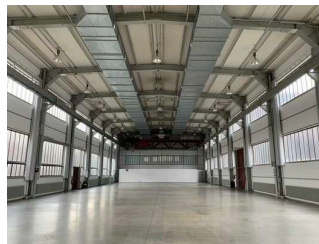
**Eventhalle 12**

©Benjamin Suthe (DSFT)



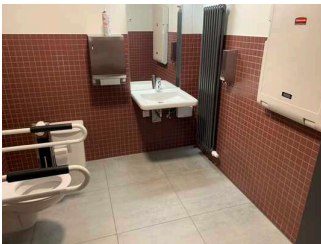
**Eventhalle 12**

©Benjamin Suthe (DSFT)



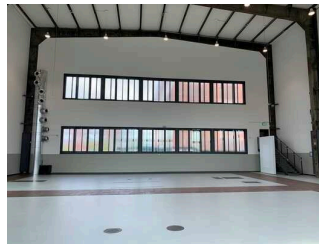
**Eventhalle 5**

©Benjamin Suthe (DSFT)



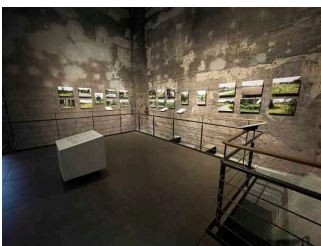
**Eventhalle 8**

©Benjamin Suthe (DSFT)



**Eventhalle 8**

©Benjamin Suthe (DSFT)



**Eventhalle  
Mischanlage**

©Benjamin Suthe (DSFT)



**Eventhalle  
Mischanlage**

©Benjamin Suthe (DSFT)



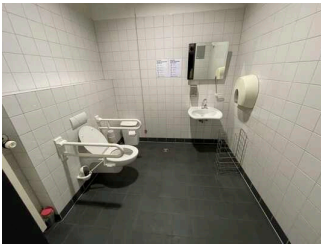
## Öffentliche WCs A9 Casino

©Benjamin Suthe (DSFT)



## Öffentliches WC Mischanlage

©Benjamin Suthe (DSFT)



## Öffentliches WC Salzlager

©Benjamin Suthe (DSFT)



# Informationen zum Kennzeichnungssystem „Reisen für Alle“

Alle nach „Reisen für Alle“ **zertifizierten Betriebe und Orte** erfüllen folgende Kriterien:

- Die Daten und Angaben zur Barrierefreiheit wurden von **externen, speziell geschulten Erhebern** vor Ort erhoben und geprüft. Es handelt sich um keine Selbsteinschätzung.
- Die Daten zur Barrierefreiheit liegen **im Detail** vor und können von Gästen eingesehen werden.
- Mindestens ein Mitarbeiter hat an einer **Schulung** zum Thema „**Barrierefreiheit als Komfort- und Qualitätsmerkmal**“ teilgenommen.

## Die Kennzeichnung – Erläuterung der Logos und Piktogramme

Das Kennzeichen „**Information zur Barrierefreiheit**“ signalisiert, dass detaillierte und geprüfte Informationen zur Barrierefreiheit für alle Personengruppen vorliegen.



Das Kennzeichen „**Barrierefreiheit geprüft**“ basiert auf „Information zur Barrierefreiheit“ und bedeutet, dass zusätzlich die Qualitätskriterien für bestimmte Personengruppen teilweise oder vollständig erfüllt sind.



Die Kennzeichnung „**Barrierefreiheit geprüft**“ liegt in zwei Qualitätsstufen vor:

### „**Barrierefreiheit geprüft: teilweise barrierefrei**“.

Die Qualitätskriterien sind für die dargestellte Personengruppe der Rollstuhlfahrer teilweise erfüllt, d. h. das Angebot ist für Rollstuhlfahrer teilweise barrierefrei. Das „i“ im Piktogramm signalisiert, dass man noch einmal genauer nachlesen sollte, ob das Angebot den eigenen Ansprüchen genügt.



### „**Barrierefreiheit geprüft: barrierefrei**“.

Die Qualitätskriterien sind für die dargestellte Personengruppe der Rollstuhlfahrer erfüllt, d. h. das Angebot ist für Rollstuhlfahrer barrierefrei.



Es gibt Qualitätskriterien für **sieben Personengruppen** und für jede Personengruppe ein eigenes **Piktogramm**.

Menschen mit Gehbehinderung



Rollstuhlfahrer



Menschen mit Hörbehinderung



Gehörlose Menschen



Menschen mit Sehbehinderung



Blinde Menschen



Menschen mit kognitiven Beeinträchtigungen

