

## Kurzbericht



Tourist-Information Rietberg | Stadt Rietberg

## Tourist-Information Rietberg

Rathausstraße 38  
33397 Rietberg

Tel: +49 5244986100  
Fax: +49 5244986412

[tourismus@stadt-rietberg.de](mailto:tourismus@stadt-rietberg.de)  
[www.rietberg.de](http://www.rietberg.de)

### Herzlich willkommen!

Herzlich willkommen im staatlich anerkannten Erholungsort Rietberg!

Die Touristkinformation Rietbergs liegt im Herzen des historischen Stadtkerns in fußläufiger Entfernung zum Gartenschaupark und allen Sehenswürdigkeiten. Sie informiert die Besucher und Bürger über lokale und regionale touristische Angebote, Sehenswürdigkeiten, Rad- und Wandermöglichkeiten und über das vielfältige kulturelle Angebot der Stadt.

Das engagierte Team der Touristik steht dabei für alle Fragen rund um Rietberg und den Gartenschaupark (Landesgartenschau 2008) hilfsbereit zur Seite und ist stets bemüht individuelle Kundenwünsche zu realisieren. Um allen Gästen einen komfortablen Besuch und eine Beratung in angenehmer Atmosphäre zu ermöglichen, ist der gesamte Servicebereich der Touristkinformation barrierefrei gestaltet und nach dem bundesweiten Kennzeichnungssystem "Reisen für Alle" geprüft und zertifiziert.

# PRÜFERGEBNIS

---

für

## Tourist-Information Rietberg

33397 Rietberg, Zertifikats-ID: PA-01882-2022



Dieses Angebot wurde nach den Kriterien  
der bundesweiten Kennzeichnung

**»Reisen für Alle«**

eingestuft und ist berechtigt, im Zeitraum

**November 2022 – Oktober 2025**

die Auszeichnung

**»Barrierefreiheit geprüft«**

sowie die dazu gehörigen Piktogramme zu führen  
und vertragsgemäß zu nutzen.

## **Barrierefreiheit auf einen Blick**

- Parkplatz für Menschen mit Behinderung
- Gebäude stufenlos zugänglich
- Alle für den Gast nutzbaren und erhobenen Räume und Einrichtungen sind stufenlos erreichbar
- 90 cm Mindestbreite aller Durchgänge/Türen
- WC für Menschen mit Behinderung
- Assistenzhunde willkommen
- Führungen für Menschen mit Behinderung

# Informationen für Menschen mit Gehbehinderung und Rollstuhlfahrer

Alle prüfrelevanten Bereiche erfüllen die Qualitätskriterien der Kennzeichnung „**Barrierefreiheit geprüft – barrierefrei für Menschen mit Gehbehinderung und Rollstuhlfahrer**“.

Einige **Hinweise zur Barrierefreiheit** haben wir nachfolgend zusammengestellt. Detaillierte Angaben finden Sie im Prüfbericht am Ende des Textes.

- Es stehen drei gekennzeichnete Parkplätze für Menschen mit Behinderung zur Verfügung (Stellplatzgröße: 347 cm x 511 cm).
- Der Weg vom Parkplatz zum Nebeneingang ist 6 m lang. Er ist leicht begeh- und befahrbar und hat eine maximale Längsneigung von 3 % über eine Strecke von 2 m.
- Das Gebäude ist über den Haupt- und Nebeneingang stufen- und schwellenlos zugänglich.
- Alle Durchgänge/Türen sind mindestens 90 cm breit.
- Der Kassen- und Informationscounter ist an der niedrigsten Stelle 73 cm hoch.
- Es werden Führungen für Menschen mit Gehbehinderung und Rollstuhlfahrer angeboten. Es ist eine Voranmeldung notwendig.

## Öffentliches WC für Menschen mit Behinderung am Nebeneingang

- Im Sanitärraum betragen die Bewegungsflächen: vor/hinter der Tür, vor dem WC und dem Waschbecken mindestens 150 cm x 150 cm; links und rechts neben dem WC mindestens 95 cm x 70 cm.
- Links und rechts vom WC gibt es hochklappbare Haltegriffe.
- Das Waschbecken ist unterfahrbar.
- Der Spiegel ist im Stehen und Sitzen einsehbar.
- Ein Alarmauslöser (Schnur) ist vorhanden.

# Informationen für Menschen mit Hörbehinderung und gehörlose Menschen

Einige **Hinweise zur Barrierefreiheit** haben wir nachfolgend zusammengestellt. Detaillierte Angaben finden Sie im Prüfbericht am Ende des Textes.

- Es gibt keine induktive Höranlage.
- Bei einem akustischen Alarm erscheint kein optisch wahrnehmbares Blink- oder Blitzsignal.
- Es werden Führungen für Menschen mit Hörbehinderung angeboten. Es ist eine Voranmeldung notwendig.

# Informationen für Menschen mit Sehbehinderung und blinde Menschen

Einige **Hinweise zur Barrierefreiheit** haben wir nachfolgend zusammengestellt. Detaillierte Angaben finden Sie im Prüfbericht am Ende des Textes.

- Assistenzhunde dürfen mitgebracht werden.
- Der Haupt- und der Nebeneingang sind nicht visuell kontrastreich gestaltet und nicht durch einen taktil wahrnehmbaren Bodenbelagswechsel erkennbar.
- In den Eingangsbereichen sind Glastüren vorhanden. Diese öffnen automatisch, sie sind nicht mit Sicherheitsmarkierungen gekennzeichnet.
- Räume und Flure sind überall hell ausgeleuchtet.
- Es sind keine Hindernisse, z.B. in den Weg/Raum ragende Gegenstände, vorhanden.
- Es sind keine Informationen in Braille- oder Prismenschrift verfügbar.
- Es werden Führungen für Menschen mit Sehbehinderung angeboten. Es ist eine Voranmeldung notwendig.

# Informationen für Gäste mit kognitiven Beeinträchtigungen

Einige **Hinweise zur Barrierefreiheit** haben wir nachfolgend zusammengestellt. Detaillierte Angaben finden Sie im Prüfbericht am Ende des Textes.

- Name und Logo der Tourist-Information sind von außen klar erkennbar.
- Es gibt keine Informationen in Leichter Sprache.
- Es werden Führungen für Menschen mit kognitiven Beeinträchtigungen angeboten. Es ist eine Voranmeldung notwendig.

# Bildergalerie

Wir haben für Sie einige Fotos aus dem Betrieb / Angebot zusammengestellt. In den Detailberichten finden Sie weitere Fotos.

---



**Parken**

©Simon Kesting



**Haupteingang**

©Simon Kesting



**Haupteingang**

©Simon Kesting



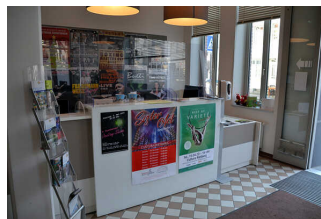
**Nebeneingang vom  
Parkplatz**

©Simon Kesting



**Kundenraum**

©Simon Kesting



**Schalter**

©Simon Kesting



**Öffentliches WC**

©Simon Kesting



**Öffentliches WC**

©Simon Kesting



**Öffentliches WC**

©Simon Kesting



**Öffentliches WC**

©Simon Kesting

# Informationen zum Kennzeichnungssystem „Reisen für Alle“

Alle nach „Reisen für Alle“ **zertifizierten Betriebe und Orte** erfüllen folgende Kriterien:

- Die Daten und Angaben zur Barrierefreiheit wurden von **externen, speziell geschulten Erhebern** vor Ort erhoben und geprüft. Es handelt sich um keine Selbsteinschätzung.
- Die Daten zur Barrierefreiheit liegen **im Detail** vor und können von Gästen eingesehen werden.
- Mindestens ein Mitarbeiter hat an einer **Schulung** zum Thema „**Barrierefreiheit als Komfort- und Qualitätsmerkmal**“ teilgenommen.

## Die Kennzeichnung – Erläuterung der Logos und Piktogramme

Das Kennzeichen „**Information zur Barrierefreiheit**“ signalisiert, dass detaillierte und geprüfte Informationen zur Barrierefreiheit für alle Personengruppen vorliegen.



Das Kennzeichen „**Barrierefreiheit geprüft**“ basiert auf „Information zur Barrierefreiheit“ und bedeutet, dass zusätzlich die Qualitätskriterien für bestimmte Personengruppen teilweise oder vollständig erfüllt sind.



Die Kennzeichnung „**Barrierefreiheit geprüft**“ liegt in zwei Qualitätsstufen vor:

### „**Barrierefreiheit geprüft: teilweise barrierefrei**“.

Die Qualitätskriterien sind für die dargestellte Personengruppe der Rollstuhlfahrer teilweise erfüllt, d. h. das Angebot ist für Rollstuhlfahrer teilweise barrierefrei. Das „i“ im Piktogramm signalisiert, dass man noch einmal genauer nachlesen sollte, ob das Angebot den eigenen Ansprüchen genügt.



### „**Barrierefreiheit geprüft: barrierefrei**“.

Die Qualitätskriterien sind für die dargestellte Personengruppe der Rollstuhlfahrer erfüllt, d. h. das Angebot ist für Rollstuhlfahrer barrierefrei.



Es gibt Qualitätskriterien für **sieben Personengruppen** und für jede Personengruppe ein eigenes **Piktogramm**.

Menschen mit Gehbehinderung



Rollstuhlfahrer



Menschen mit Hörbehinderung



Gehörlose Menschen



Menschen mit Sehbehinderung



Blinde Menschen



Menschen mit kognitiven Beeinträchtigungen

