

Kurzbericht



Tourist-Information Dortmund | DORTMUNDtourismus

Tourist-Information Dortmund

Kampstraße 80
44137 Dortmund

Tel: +49 231 5019500

touristinfo@dortmund.de
<http://visit.dortmund.de>

Herzlich willkommen!

Im Besucherzentrum Dortmund bekommen Sie schon vor dem Start einen ersten Eindruck von Ihrer Reise. Kundiges Servicepersonal sowie Broschüren, Karten und vieles mehr helfen bei der Planung Ihrer Entdeckungstour durch Dortmund und die Region. Sie benötigen eine Hotelunterkunft, möchten Tickets für eine Veranstaltung buchen oder suchen ein schönes Souvenir? Das Team der Tourist-Information der Stadt Dortmund berät Sie gern.

PRÜFERGEBNIS

für

Tourist-Information Dortmund

44137 Dortmund, Zertifikats-ID: PA-00526-2023



Dieses Angebot wurde nach den Kriterien
der bundesweiten Kennzeichnung

»Reisen für Alle«

eingestuft und ist berechtigt, im Zeitraum

September 2023 – August 2026

die Auszeichnung

»Barrierefreiheit geprüft«

sowie die dazu gehörigen Piktogramme zu führen
und vertragsgemäß zu nutzen.

Barrierefreiheit auf einen Blick

- Gebäude stufenlos zugänglich
- Alle für den Gast nutzbaren und erhobenen Räume und Einrichtungen sind stufenlos erreichbar
- 90 cm Mindestbreite aller erhobenen Durchgänge/Türen
- Assistenzhunde willkommen
- Induktive Höranlage

Informationen für Menschen mit Gehbehinderung und Rollstuhlfahrer

Alle prüfrelevanten Bereiche erfüllen die Qualitätskriterien der Kennzeichnung „**Barrierefreiheit geprüft – barrierefrei für Menschen mit Gehbehinderung und für Rollstuhlfahrer**“.

Einige **Hinweise zur Barrierefreiheit** haben wir nachfolgend zusammengestellt. Detaillierte Angaben finden Sie im Prüfbericht.

- Es ist ein öffentlicher Parkplatz für Menschen mit Behinderung in 25 m vom Eingang vorhanden.
- Der Weg vor dem Eingang ist leicht begeh- und befahrbar und hat eine maximale Längsneigung von 4 %.
- Das Gebäude ist stufenlos zugänglich.
- Alle für den Gast nutzbaren und erhobenen Räume und Einrichtungen sind stufenlos zugänglich.
- Alle für den Gast nutzbaren und erhobenen Türen/Durchgänge sind mindestens 90 cm breit.
- Der Schalter ist an der niedrigsten Stelle 75 cm hoch.
- Es werden keine Führungen für Menschen mit Gehbehinderung und Rollstuhlfahrer angeboten.

Informationen für Menschen mit Hörbehinderung und gehörlose Menschen

Alle prüfrelevanten Bereiche erfüllen die Qualitätskriterien der Kennzeichnung "**Barrierefreiheit geprüft – barrierefrei für Menschen mit Hörbehinderung**".

Einige **Hinweise zur Barrierefreiheit** haben wir nachfolgend zusammengestellt. Detaillierte Angaben finden Sie im Prüfbericht am Ende des Textes.

- Es ist eine induktive Höranlage vorhanden.

Informationen für Menschen mit Sehbehinderung und blinde Menschen

Einige **Hinweise zur Barrierefreiheit** haben wir nachfolgend zusammengestellt. Detaillierte Angaben finden Sie im Prüfbericht.

- Assistenzhunde dürfen in alle relevanten Bereiche/Räume mitgebracht werden.
- Der Eingang ist visuell kontrastreich gestaltet.
- Alle erhobenen und für den Gast nutzbaren Bereiche sind gut, d.h. hell und blendfrei, ausgeleuchtet.
- Es sind keine Hindernisse, z. B. in den Weg/Raum ragende Gegenstände, vorhanden.
- Es werden keine Führungen für Menschen mit Sehbehinderung und blinde Menschen angeboten.
- Informationen sind nicht in Braille- oder Prismenschrift verfügbar.

Informationen für Gäste mit kognitiven Beeinträchtigungen

Einige **Hinweise zur Barrierefreiheit** haben wir nachfolgend zusammengestellt. Detaillierte Angaben finden Sie im Prüfbericht.

- Der Name der Tourist-Information ist von außen klar erkennbar.
- Der Schalter ist von der Eingangstür aus direkt sichtbar.
- Es werden keine Führungen für Menschen mit kognitiven Beeinträchtigungen angeboten.
- Es gibt keine Informationen in Leichter Sprache.

Bildergalerie

Wir haben für Sie einige Fotos aus dem Betrieb / Angebot zusammengestellt. In den Detailberichten finden Sie weitere Fotos.



Eingangsbereich
Tourist-Information
Dortmund

©Carsten Schmitz



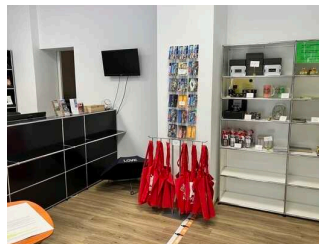
Eingangsbereich
Tourist-Information
Dortmund

©Carsten Schmitz



Kundenraum der
Tourist-Information
Dortmund

©Carsten Schmitz



Kundenraum der
Tourist-Information
Dortmund

©Carsten Schmitz



Kundenraum der
Tourist-Information
Dortmund

©Carsten Schmitz



Kunden-Schalter

©Carsten Schmitz

Informationen zum Kennzeichnungssystem „Reisen für Alle“

Alle nach „Reisen für Alle“ **zertifizierten Betriebe und Orte** erfüllen folgende Kriterien:

- Die Daten und Angaben zur Barrierefreiheit wurden von **externen, speziell geschulten Erhebern** vor Ort erhoben und geprüft. Es handelt sich um keine Selbsteinschätzung.
- Die Daten zur Barrierefreiheit liegen **im Detail** vor und können von Gästen eingesehen werden.
- Mindestens ein Mitarbeiter hat an einer **Schulung** zum Thema „**Barrierefreiheit als Komfort- und Qualitätsmerkmal**“ teilgenommen.

Die Kennzeichnung – Erläuterung der Logos und Piktogramme

Das Kennzeichen „**Information zur Barrierefreiheit**“ signalisiert, dass detaillierte und geprüfte Informationen zur Barrierefreiheit für alle Personengruppen vorliegen.



Das Kennzeichen „**Barrierefreiheit geprüft**“ basiert auf „Information zur Barrierefreiheit“ und bedeutet, dass zusätzlich die Qualitätskriterien für bestimmte Personengruppen teilweise oder vollständig erfüllt sind.



Die Kennzeichnung „**Barrierefreiheit geprüft**“ liegt in zwei Qualitätsstufen vor:

„**Barrierefreiheit geprüft: teilweise barrierefrei**“.

Die Qualitätskriterien sind für die dargestellte Personengruppe der Rollstuhlfahrer teilweise erfüllt, d. h. das Angebot ist für Rollstuhlfahrer teilweise barrierefrei. Das „i“ im Piktogramm signalisiert, dass man noch einmal genauer nachlesen sollte, ob das Angebot den eigenen Ansprüchen genügt.



„**Barrierefreiheit geprüft: barrierefrei**“.

Die Qualitätskriterien sind für die dargestellte Personengruppe der Rollstuhlfahrer erfüllt, d. h. das Angebot ist für Rollstuhlfahrer barrierefrei.



Es gibt Qualitätskriterien für **sieben Personengruppen** und für jede Personengruppe ein eigenes **Piktogramm**.

Menschen mit Gehbehinderung



Rollstuhlfahrer



Menschen mit Hörbehinderung



Gehörlose Menschen



Menschen mit Sehbehinderung



Blinde Menschen



Menschen mit kognitiven Beeinträchtigungen

