

## Kurzbericht



Schmantelrundweg | ©Daniela Glaremin

## Schmantelrundweg

Schulstraße 7-19  
59955 Winterberg

Tel: +49 (0) 2981/92500

[info@winterberg.de](mailto:info@winterberg.de)

<https://www.winterberg.de/tour/schmantelrundweg-start-und-ziel-in-winterberg/>

### Herzlich willkommen!

Aussichtsreiche und sehr einfache Runde um den Kreuzberg.

In unmittelbarer Nähe der Innenstadt und des Kurpark lockt der Schmantelrundweg mit nur sehr geringem Anstieg und schönen Aussichten in das Orketal.

Wir wandern vom Großraumparkplatz an der Schulstraße über die Straße "Am Postteich", bevor wir rechts auf den Schmantelrundweg abbiegen. Linker Hand genießen wir den Panoramablick auf das Helle- und Orketal mit dem Ortsteil Elkeringhausen. Wir passieren einige Bergwiesen, einen waldreichen Abschnitt und nähern uns dem Kreuzberg mit Blick auf die Kernstadt Winterberg. Nun wandern wir leicht bergab wieder zum Ausgangspunkt zurück.

# PRÜFERGEBNIS

---

für

## Schmantelrundweg

59955 Winterberg, Zertifikats-ID: PA-12911-2022



Dieses Angebot wurde nach den Kriterien  
der bundesweiten Kennzeichnung

**»Reisen für Alle«**

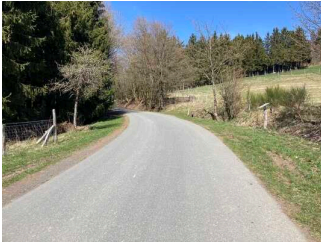
eingestuft und ist berechtigt, im Zeitraum

**Juli 2022 – Juni 2025**

die Auszeichnung

**»Barrierefreiheit geprüft«**

sowie die dazu gehörigen Piktogramme zu führen  
und vertragsgemäß zu nutzen.



## Schmantelrundweg

©Daniela Glaremin



## Schmantelrundweg

©Daniela Glaremin

---

## Überblick

- Parkplatz an der Schulstrasse.
- Rundweg.
- Länge von 3,7 km.
- Mit schönen Ausblicken.

## Barrierefreiheit auf einen Blick

- Parkplatz vorhanden.
- Der Weg ist stufenlos begeh- und befahrbar.
- Längste Neigung beträgt 6 %.
- Alle Durchgänge sind mindestens 70 cm breit oder es gibt alternative Wege (ausweichen auf der Straße).
- Weg führt durch eine Siedlung.
- Assistenzhunde willkommen.
- Keine Hindernisse vorhanden.

# Informationen für Menschen mit Gehbehinderung und Rollstuhlfahrer

Alle prüferelevanten Bereiche erfüllen die Qualitätskriterien der Kennzeichnung "**Barrierefreiheit geprüft – teilweise barrierefrei für Menschen mit Gehbehinderung**".

Einige **Hinweise zur Barrierefreiheit** haben wir nachfolgend zusammengestellt. Detaillierte Angaben finden Sie im Prüfbericht.

- Es steht ein allgemeiner Parkplatz zur Verfügung.
- Der Weg ist ein Rundweg.
- Der Weg ist 3.4 km lang.
- Es sind keine Schwellen/Stufen im Wegeabschnitt vorhanden.
- Alle für den Gast nutzbaren und erhobenen Räume und Einrichtungen sind stufenlos zugänglich.
- Außenwege sind mindestens 200 cm breit und überwiegend leicht begeh- und befahrbar und haben maximale Längsneigungen von bis zu 6 %.
- Es gibt Engstellen.
- Es sind Sitzgelegenheiten vorhanden.
- Der Weg führt 500 m auf einer Straße durch ein Wohngebiet.
- Es ist keine Überquerung einer mit Kfz befahrenen Straße notwendig.
- Der Weg ist nicht durchgehend ausgeschildert, aber komplett einsehbar.
- Es ist kein WC am Weg vorhanden.

# Informationen für Menschen mit Hörbehinderung und gehörlose Menschen

Einige **Hinweise zur Barrierefreiheit** haben wir nachfolgend zusammengestellt. Detaillierte Angaben finden Sie im Prüfbericht.

- Es steht ein allgemeiner Parkplatz zur Verfügung.
- Der Weg ist ein Rundweg.
- Der Weg ist 3.4 km lang.
- Es sind keine Informationen vorhanden.
- Der Weg führt 500 m auf einer Straße durch ein Wohngebiet.
- Es sind keine Hindernisse vorhanden.
- Der Weg ist nicht durchgängig beschildert.

# Informationen für Menschen mit Sehbehinderung und blinde Menschen

Einige **Hinweise zur Barrierefreiheit** haben wir nachfolgend zusammengestellt. Detaillierte Angaben finden Sie im Prüfbericht.

- Es steht ein allgemeiner Parkplatz zur Verfügung.
- Der Weg ist ein Rundweg.
- Der Weg ist 3.4 km lang.
- Es sind keine Informationen vorhanden.
- Der Weg führt 500 m auf einer Straße durch ein Wohngebiet.
- Es sind keine Hindernisse vorhanden.
- Der Weg ist nicht durchgängig beschildert.
- Informationen sind nicht in Braille- oder Prismenschrift verfügbar.
- Es sind keine visuell kontrastreichen oder taktil erfassbaren Bodenindikatoren vorhanden.
- Außenwege haben meist eine visuell kontrastreiche und taktil erfassbare Gehwegbegrenzung.

# Informationen für Gäste mit kognitiven Beeinträchtigungen

Einige **Hinweise zur Barrierefreiheit** haben wir nachfolgend zusammengestellt. Detaillierte Angaben finden Sie im Prüfbericht.

- Es steht ein allgemeiner Parkplatz zur Verfügung.
- Der Weg ist ein Rundweg.
- Der Weg ist 3.4 km lang.
- Es sind keine Informationen vorhanden.
- Der Weg führt 500 m auf einer Straße durch ein Wohngebiet.
- Es sind keine Hindernisse vorhanden.
- Der Weg ist nicht durchgängig beschildert.
- Es sind keine Wegezeichen in ständig sichtbarem Abstand vorhanden.
- Es gibt keine Informationen in Leichter Sprache.

# Informationen zum Kennzeichnungssystem „Reisen für Alle“

Alle nach „Reisen für Alle“ **zertifizierten Betriebe und Orte** erfüllen folgende Kriterien:

- Die Daten und Angaben zur Barrierefreiheit wurden von **externen, speziell geschulten Erhebern** vor Ort erhoben und geprüft. Es handelt sich um keine Selbsteinschätzung.
- Die Daten zur Barrierefreiheit liegen **im Detail** vor und können von Gästen eingesehen werden.
- Mindestens ein Mitarbeiter hat an einer **Schulung** zum Thema „**Barrierefreiheit als Komfort- und Qualitätsmerkmal**“ teilgenommen.

## Die Kennzeichnung – Erläuterung der Logos und Piktogramme

Das Kennzeichen „**Information zur Barrierefreiheit**“ signalisiert, dass detaillierte und geprüfte Informationen zur Barrierefreiheit für alle Personengruppen vorliegen.



Das Kennzeichen „**Barrierefreiheit geprüft**“ basiert auf „Information zur Barrierefreiheit“ und bedeutet, dass zusätzlich die Qualitätskriterien für bestimmte Personengruppen teilweise oder vollständig erfüllt sind.



Die Kennzeichnung „**Barrierefreiheit geprüft**“ liegt in zwei Qualitätsstufen vor:

### „**Barrierefreiheit geprüft: teilweise barrierefrei**“.

Die Qualitätskriterien sind für die dargestellte Personengruppe der Rollstuhlfahrer teilweise erfüllt, d. h. das Angebot ist für Rollstuhlfahrer teilweise barrierefrei. Das „i“ im Piktogramm signalisiert, dass man noch einmal genauer nachlesen sollte, ob das Angebot den eigenen Ansprüchen genügt.



### „**Barrierefreiheit geprüft: barrierefrei**“.

Die Qualitätskriterien sind für die dargestellte Personengruppe der Rollstuhlfahrer erfüllt, d. h. das Angebot ist für Rollstuhlfahrer barrierefrei.



Es gibt Qualitätskriterien für **sieben Personengruppen** und für jede Personengruppe ein eigenes **Piktogramm**.

Menschen mit Gehbehinderung



Rollstuhlfahrer



Menschen mit Hörbehinderung



Gehörlose Menschen



Menschen mit Sehbehinderung



Blinde Menschen



Menschen mit kognitiven Beeinträchtigungen

