

Kurzbericht



Schauplatz Petersberg | ©Randolph French

Schauplatz Petersberg

Petersberg
53639 Königswinter

Tel: +49 2223 901970

besucherservice@schloss-drachenburg.de
<https://www.schauplatz-petersberg.de/>

Herzlich willkommen!

Der Schauplatz ist eröffnet: Im ehemaligen Wachgebäude beginnt die Reise der deutschen Nachkriegszeit. Eine einmalige Ausstellung im Besucher- und Informationszentrum nimmt den Besucher mit durch die politischen und mondänen Jahre der Bonner Republik. Das nutzt die Schau die unverwechselbare Architektur des Gebäudes mit seinen fünf Waben.

PRÜFERGEBNIS

für

Schauplatz Petersberg

53639 Königswinter, Zertifikats-ID: PA-11973-2024



Dieses Angebot wurde nach den Kriterien
der bundesweiten Kennzeichnung

»Reisen für Alle«

eingestuft und ist berechtigt, im Zeitraum

Juli 2024 – Juni 2027

die Auszeichnung

»Barrierefreiheit geprüft«

sowie die dazu gehörigen Piktogramme zu führen
und vertragsgemäß zu nutzen.



Schauplatz Petersberg

©Randolph French

Überblick

- Multimediales Besucher- und Informationszentrum
- Eindrucksvolle Lage mit Blick ins Rheintal
- Die Geschichte der Bonner Republik an authentischen Orten
- Einmalige Ausstellung auf 200 Quadratmetern
- Spannende Themenräume in unverwechselbarer "5-Waben-Architektur"

Barrierefreiheit auf einen Blick

- Parkplatz für Menschen mit Behinderung
- Alle für Gäste nutzbaren Räume stufenlos und ebenerdig erreichbar
- 90 cm Mindestbreite aller Durchgänge/Türen
- WC für Menschen mit Behinderung
- Taktiler Übersichtsmodell in Brailleschrift mit Audiotext
- Induktive Hörschleife am Counter

Informationen für Menschen mit Gehbehinderung und Rollstuhlfahrer

Alle prüfrelevanten Bereiche erfüllen die Qualitätskriterien der Kennzeichnung "**Barrierefreiheit geprüft – barrierefrei für Menschen mit Gehbehinderung und Rollstuhlfahrer**".

Einige **Hinweise zur Barrierefreiheit** haben wir nachfolgend zusammengestellt. Detaillierte Angaben finden Sie im Prüfbericht.

- Es gibt zwei gekennzeichnete Parkplätze für Menschen mit Behinderung.
- In 110 m Entfernung befindet sich die Bushaltestelle Petersberg.
- Alle für den Gast nutzbaren und erhobenen Räume und Einrichtungen sind stufenlos/ebenerdig zugänglich.
- Alle für den Gast nutzbaren und erhobenen Türen/Durchgänge sind mindestens 88 cm breit.
- Der Counter ist an der niedrigsten Stelle 80 cm hoch.
- Die Exponate sind im Sitzen sichtbar, wahrnehmbar oder erkennbar.
- Die Informationen zu den Exponaten sind überwiegend im Sitzen lesbar.
- Es befinden sich am WC beidseitig klappbare Haltegriffe.
- Exponate und Informationen sind überwiegend im Sitzen einsehbar.
- Der Schalter/Kassentresen ist höchstens 80 cm hoch oder es gibt eine alternative Möglichkeit der Kommunikation im Sitzen.
- Es sind Sitzgelegenheiten vorhanden.
- Es ist ein öffentliches WC für Menschen mit Behinderung vorhanden, welches beidseitig anfahrbar ist (mindestens 90 cm). Die Haltegriffe am WC sind hochklappbar.
- Es werden keine Führungen für Menschen mit Behinderungen angeboten.

Informationen für Menschen mit Hörbehinderung und gehörlose Menschen

Alle prüfrelevanten Bereiche erfüllen die Qualitätskriterien der Kennzeichnung "**Barrierefreiheit geprüft – teilweise barrierefrei für Menschen mit Hörbehinderung und gehörlose Menschen**".

Einige **Hinweise zur Barrierefreiheit** haben wir nachfolgend zusammengestellt. Detaillierte Angaben finden Sie im Prüfbericht.

- Der Alarm ist im gesamten Gebäude/Objekt optisch deutlich wahrnehmbar.
- Es ist eine induktive Höranlage an dem Counter vorhanden.
- Die Informationen zu den Exponaten werden überwiegend schriftlich vermittelt.
- Folgende technische Möglichkeiten der Informationsvermittlung sind vorhanden: QR-Codes

- Auf dem Vorplatz gibt es ein taktiles Übersichtsmodell.
- Es werden keine Führungen für Menschen mit Behinderungen angeboten.

Informationen für Menschen mit Sehbehinderung und blinde Menschen

Alle prüfrelevanten Bereiche erfüllen die Qualitätskriterien der Kennzeichnung "**Barrierefreiheit geprüft – barrierefrei für Menschen mit Sehbehinderung und teilweise barrierefrei für blinde Menschen**".

Einige **Hinweise zur Barrierefreiheit** haben wir nachfolgend zusammengestellt. Detaillierte Angaben finden Sie im Prüfbericht.

- Assistenzhunde (Begleithunde, Blindenführhunde etc.) dürfen in alle relevanten Bereiche/ Räume mitgebracht werden.
- Außenwege haben meist eine visuell kontrastreiche und taktil erfassbare Gehwegbegrenzung.
- Der Eingangsbereich ist visuell kontrastreich zur Umgebung abgesetzt.
- Alle erhobenen und für den Gast nutzbaren Bereiche sind gut, d.h. hell und blendfrei, ausgeleuchtet.
- Die Exponate sind allgemein gut ausgeleuchtet.
- Die Exponatsbeschilderung ist visuell kontrastreich gestaltet. Es gibt auch akustische Informationen.
- Auf dem Vorplatz gibt es ein taktiles Übersichtsmodell. Die Informationen dazu sind taktil (Brailleschrift, Prismenschrift) erfassbar. Es gibt einen Audiotext.
- Es werden keine Führungen für Menschen mit Behinderungen angeboten.

Informationen für Gäste mit kognitiven Beeinträchtigungen

Einige **Hinweise zur Barrierefreiheit** haben wir nachfolgend zusammengestellt. Detaillierte Angaben finden Sie im Prüfbericht.

- Name bzw. Logo des Betriebes sind von außen klar erkennbar.
- Das Ziel des Weges ist in Sichtweite oder Wegezeichen sind in ständig sichtbarem Abstand oder es ist ein unterbrechungsfreies Wegeleitsystem vorhanden.

- Informationen zu den Exponaten werden schriftlich vermittelt und sind fotorealistisch dargestellt. Es gibt auch akustische Informationen.
- Auf dem Vorplatz gibt es ein taktiles Übersichtsmodell.
- Es gibt keine Informationen in Leichter Sprache.
- Es werden keine Führungen für Menschen mit Behinderungen angeboten.

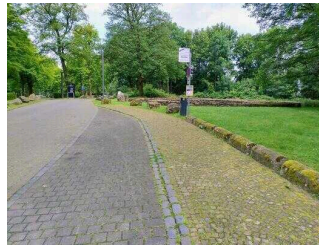
Bildergalerie

Wir haben für Sie einige Fotos aus dem Betrieb / Angebot zusammengestellt. In den Detailberichten finden Sie weitere Fotos.



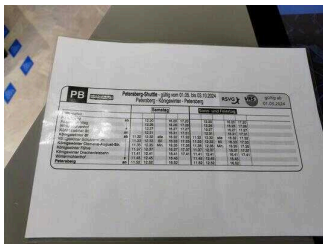
Parken

©Randolph French



ÖPNV

©Randolph French



Fahrplan Petersberg Shuttle

©Randolph French



Vorplatz mit taktilem Übersichtsmodell

©Guido Frank



Vorplatz mit taktilem Übersichtsmodell

©Randolph French



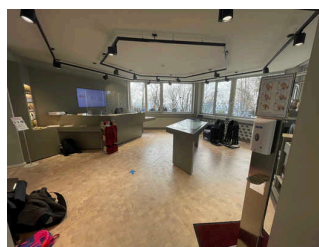
Eingang

©Randolph French



Kasse / Ticketschalter / Shop

©Randolph French



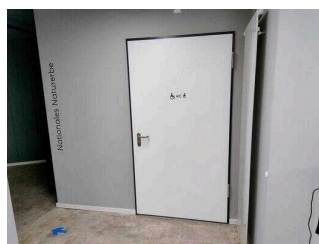
Kasse / Ticketschalter / Shop

©Guido Frank



Ausstellungsräume

©Randolph French



Öffentliches WC

©Randolph French



Öffentliches WC

©Randolph French



Hilfsmittel

©Guido Frank



Bedienelemente / Leitsystem

©Randolph French



Bedienelemente / Leitsystem

©Randolph French

Informationen zum Kennzeichnungssystem „Reisen für Alle“

Alle nach „Reisen für Alle“ **zertifizierten Betriebe und Orte** erfüllen folgende Kriterien:

- Die Daten und Angaben zur Barrierefreiheit wurden von **externen, speziell geschulten Erhebern** vor Ort erhoben und geprüft. Es handelt sich um keine Selbsteinschätzung.
- Die Daten zur Barrierefreiheit liegen **im Detail** vor und können von Gästen eingesehen werden.
- Mindestens ein Mitarbeiter hat an einer **Schulung** zum Thema „**Barrierefreiheit als Komfort- und Qualitätsmerkmal**“ teilgenommen.

Die Kennzeichnung – Erläuterung der Logos und Piktogramme

Das Kennzeichen „**Information zur Barrierefreiheit**“ signalisiert, dass detaillierte und geprüfte Informationen zur Barrierefreiheit für alle Personengruppen vorliegen.



Das Kennzeichen „**Barrierefreiheit geprüft**“ basiert auf „Information zur Barrierefreiheit“ und bedeutet, dass zusätzlich die Qualitätskriterien für bestimmte Personengruppen teilweise oder vollständig erfüllt sind.



Die Kennzeichnung „**Barrierefreiheit geprüft**“ liegt in zwei Qualitätsstufen vor:

„**Barrierefreiheit geprüft: teilweise barrierefrei**“.

Die Qualitätskriterien sind für die dargestellte Personengruppe der Rollstuhlfahrer teilweise erfüllt, d. h. das Angebot ist für Rollstuhlfahrer teilweise barrierefrei. Das „i“ im Piktogramm signalisiert, dass man noch einmal genauer nachlesen sollte, ob das Angebot den eigenen Ansprüchen genügt.



„**Barrierefreiheit geprüft: barrierefrei**“.

Die Qualitätskriterien sind für die dargestellte Personengruppe der Rollstuhlfahrer erfüllt, d. h. das Angebot ist für Rollstuhlfahrer barrierefrei.



Es gibt Qualitätskriterien für **sieben Personengruppen** und für jede Personengruppe ein eigenes **Piktogramm**.

Menschen mit Gehbehinderung



Rollstuhlfahrer



Menschen mit Hörbehinderung



Gehörlose Menschen



Menschen mit Sehbehinderung



Blinde Menschen



Menschen mit kognitiven Beeinträchtigungen

