

## Kurzbericht



Plaza del Mar | ©Regionalverband Ruhr (RVR) / Freizeitzentrum Xanten

## Plaza del Mar

Salmstr. 30  
46509 Xanten

Tel: +49 2801 98 20 815

info@f-z-x.de  
<http://www.plaza-del-mar.de/>

## Herzlich willkommen!

Egal ob alleine, zu zweit, mit der Familie oder Freunden: Der Hafen Xanten und das Plaza del Mar mit seinem besonderen Flair laden Sie zu jeder Tages- und Jahreszeit ein. Als Ausgangspunkt für Ihre Erkundung in und um Xanten, zum Treff mit netten Leuten, zum Reden und Verweilen, zum Genießen von Speis und Trank...

Genießen Sie Ihre kleine Auszeit vom Alltag! Das einzigartige Ambiente mit Blick auf die Xantener Südsee, den LVR-Archäologischen Park Xanten und die Silhouette der Stadt Xanten machen einen Aufenthalt immer wieder zu einem besonderen Erlebnis.

Ein vielseitiges Speisen- und Getränkeangebot bietet Ihnen das Plaza del Mar zu jeder Tages- und Jahreszeit und für jeden Geschmack. Snacks, Hauptgerichte, Kaffeespezialitäten, Kuchen, Eis, Cocktails und vieles mehr. Beachten Sie auch unser umfangreiches, regelmäßig wechselndes Aktionsprogramm.

# PRÜFERGEBNIS

---

für

## Plaza del Mar

46509 Xanten , Zertifikats-ID: PA-00613-2022



Dieses Angebot wurde nach den Kriterien  
der bundesweiten Kennzeichnung

### »Reisen für Alle«

eingestuft und ist berechtigt, im Zeitraum

**April 2022 – März 2025**

die Auszeichnung

### »Barrierefreiheit geprüft«

sowie die dazu gehörigen Piktogramme zu führen  
und vertragsgemäß zu nutzen.



### Plaza del Mar

©Regionalverband Ruhr  
(RVR) / Freizeitzentrum  
Xanten



### Plaza del Mar

©Guido Frank



### Plaza del Mar

©Guido Frank

---

## Überblick

- Direkt im Hafen Xanten gelegen
- Blick auf die Xantener Südsee
- Große Seeterrasse
- Reichhaltige Speisekarte
- Aktionsprogramme

## Barrierefreiheit auf einen Blick

- Parkplatz für Menschen mit Behinderung
- Gebäude stufenlos zugänglich
- Alle für den Gast nutzbaren und erhobenen Räume und Einrichtungen sind stufenlos erreichbar
- 90 cm Mindestbreite aller Durchgänge/Türen
- WC für Menschen mit Behinderung
- Assistenzhunde willkommen

# Informationen für Menschen mit Gehbehinderung und Rollstuhlfahrer

Alle prüfrelevanten Bereiche erfüllen die Qualitätskriterien der Kennzeichnung „**Barrierefreiheit geprüft – barrierefrei für Menschen mit Gehbehinderung und für Rollstuhlfahrer**“.

Einige **Hinweise zur Barrierefreiheit** haben wir nachfolgend zusammengestellt. Detaillierte Angaben finden Sie im Prüfbericht.

- Es gibt vier gekennzeichnete Parkplätze für Menschen mit Behinderung (Stellplatzgröße: 350 cm x 500 cm).
- Der Weg vom Parkplatz zum Eingang ist 20 m lang. Er ist leicht begeh- und befahrbar.
- Das Gebäude ist stufenlos zugänglich.
- Alle für den Gast nutzbaren und erhobenen Räume und Einrichtungen sind ebenerdig.
- Alle für den Gast nutzbaren und erhobenen Türen/Durchgänge sind mindestens 90 cm breit.
- Im Speiseraum sind unterfahrbare Tische vorhanden (Maximalhöhe 80 cm, Unterfahrbarkeit in einer Höhe von 67 cm und einer Tiefe von 30 cm).
- In den Sommermonaten befindet sich vor dem Restaurant ein Biergarten. Es sind unterfahrbare Tische vorhanden.

## Öffentliches WC für Menschen mit Behinderung

- Die WC-Tür ist mit einem Euroschlüssel zu öffnen.
- Die Bewegungsflächen betragen:  
vor/hinter der Tür, vor dem WC und vor dem Waschbecken mindestens 150 cm x 150 cm;  
rechts und links neben dem WC mindestens 90 cm x 70 cm.
- Es sind links und rechts vom WC Haltegriffe vorhanden. Die Haltegriffe sind hochklappbar.
- Das Waschbecken ist unterfahrbar.
- Der Spiegel ist im Stehen und Sitzen einsehbar.
- Es ist kein Alarmauslöser (Schnur, Knopf) vorhanden.

# Informationen für Menschen mit Hörbehinderung und gehörlose Menschen

Einige **Hinweise zur Barrierefreiheit** haben wir nachfolgend zusammengestellt. Detaillierte Angaben finden Sie im Prüfbericht.

- Es gibt keinen Alarm.
- Im Speiseraum sind Tische mit heller und blendfreier Beleuchtung vorhanden, an denen keine Lampen stehen oder hängen, die das Gesichtsfeld bzw. den Blickkontakt stören.

- Es gibt einen Sitzbereich mit geringen Umgebungsgeräuschen (z.B. Sitzecke, separater Raum).

## Informationen für Menschen mit Sehbehinderung und blinde Menschen

Alle prüfrelevanten Bereiche erfüllen die Qualitätskriterien der Kennzeichnung „**Barrierefreiheit geprüft – teilweise barrierefrei für Menschen mit Sehbehinderung und blinde Menschen**“.

Einige **Hinweise zur Barrierefreiheit** haben wir nachfolgend zusammengestellt. Detaillierte Angaben finden Sie im Prüfbericht.

- Assistenzhunde dürfen in alle relevanten Bereiche/Räume mitgebracht werden.
- Der Außenweg hat eine visuell kontrastreiche und taktil erfassbare Gehwegbegrenzung.
- Der Eingang ist visuell kontrastreich gestaltet.
- Alle erhobenen und für den Gast nutzbaren Bereiche sind gut, d.h. hell und blendfrei, ausgeleuchtet.
- Es sind keine visuell kontrastreichen oder taktil erfassbaren Bodenindikatoren vorhanden.
- Die Schrift der Speisekarte ist in schnörkelloser und kontrastreicher Schrift gestaltet.
- Es ist keine Speisekarte in Großschrift oder Brailleschrift vorhanden.

## Informationen für Gäste mit kognitiven Beeinträchtigungen

Einige **Hinweise zur Barrierefreiheit** haben wir nachfolgend zusammengestellt. Detaillierte Angaben finden Sie im Prüfbericht.

- Name bzw. Logo des Restaurants sind von außen klar erkennbar.
- Die Ziele der Wege sind in Sichtweite.
- Es ist keine Speisekarte mit Bildern vorhanden.
- Die Speisen werden sichtbar präsentiert (Frühstücks- und Salatbuffet).

# Bildergalerie

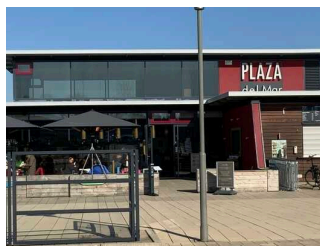
Wir haben für Sie einige Fotos aus dem Betrieb / Angebot zusammengestellt. In den Detailberichten finden Sie weitere Fotos.

---



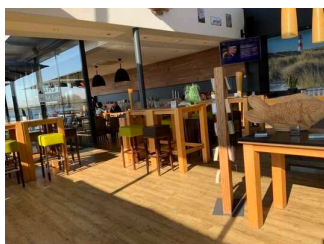
**Parken**

©Guido Frank



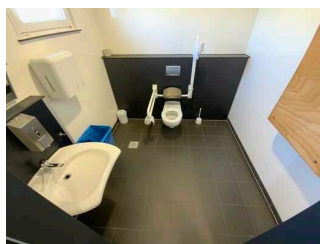
**Eingang**

©Guido Frank



**Gastraum**

©Guido Frank



**Öffentliches WC**

©Guido Frank

# Informationen zum Kennzeichnungssystem „Reisen für Alle“

Alle nach „Reisen für Alle“ **zertifizierten Betriebe und Orte** erfüllen folgende Kriterien:

- Die Daten und Angaben zur Barrierefreiheit wurden von **externen, speziell geschulten Erhebern** vor Ort erhoben und geprüft. Es handelt sich um keine Selbsteinschätzung.
- Die Daten zur Barrierefreiheit liegen **im Detail** vor und können von Gästen eingesehen werden.
- Mindestens ein Mitarbeiter hat an einer **Schulung** zum Thema „**Barrierefreiheit als Komfort- und Qualitätsmerkmal**“ teilgenommen.

## Die Kennzeichnung – Erläuterung der Logos und Piktogramme

Das Kennzeichen „**Information zur Barrierefreiheit**“ signalisiert, dass detaillierte und geprüfte Informationen zur Barrierefreiheit für alle Personengruppen vorliegen.



Das Kennzeichen „**Barrierefreiheit geprüft**“ basiert auf „Information zur Barrierefreiheit“ und bedeutet, dass zusätzlich die Qualitätskriterien für bestimmte Personengruppen teilweise oder vollständig erfüllt sind.



Die Kennzeichnung „**Barrierefreiheit geprüft**“ liegt in zwei Qualitätsstufen vor:

### „**Barrierefreiheit geprüft: teilweise barrierefrei**“.

Die Qualitätskriterien sind für die dargestellte Personengruppe der Rollstuhlfahrer teilweise erfüllt, d. h. das Angebot ist für Rollstuhlfahrer teilweise barrierefrei. Das „i“ im Piktogramm signalisiert, dass man noch einmal genauer nachlesen sollte, ob das Angebot den eigenen Ansprüchen genügt.



### „**Barrierefreiheit geprüft: barrierefrei**“.

Die Qualitätskriterien sind für die dargestellte Personengruppe der Rollstuhlfahrer erfüllt, d. h. das Angebot ist für Rollstuhlfahrer barrierefrei.



Es gibt Qualitätskriterien für **sieben Personengruppen** und für jede Personengruppe ein eigenes **Piktogramm**.

Menschen mit Gehbehinderung



Rollstuhlfahrer



Menschen mit Hörbehinderung



Gehörlose Menschen



Menschen mit Sehbehinderung



Blinde Menschen



Menschen mit kognitiven Beeinträchtigungen

