

Kurzbericht



LVR-Freilichtmuseum Kommern | ©Guido Frank

LVR-Freilichtmuseum Kommern

Eickser Straße
53894 Mechernich

Tel: +49 2443 99800

kommern@lvr.de
[https://kommern.lvr.de/de/startseite/
startseite.html](https://kommern.lvr.de/de/startseite/startseite.html)

Herzlich willkommen!

PRÜFERGEBNIS

für

LVR–Freilichtmuseum Kommern

53894 Mechernich, Zertifikats-ID: PA-10977-2022



Dieses Angebot wurde nach den Kriterien
der bundesweiten Kennzeichnung

»Reisen für Alle«

eingestuft und ist berechtigt, im Zeitraum

Januar 2023 – Dezember 2025

die Auszeichnung

»Barrierefreiheit geprüft«

sowie die dazu gehörigen Piktogramme zu führen
und vertragsgemäß zu nutzen.



LVR-Freilichtmuseum Kommern

©Guido Frank

Barrierefreiheit auf einen Blick

- Parkplätze für Menschen mit Behinderung
- Ausstellungsräume am Museumsplatz stufenlos über Rampe und Hublift zugänglich
- WCs für Menschen mit Behinderung
- Assistenzhunde willkommen
- Taststation, -modelle
- Informationen zur Orientierung taktil erfassbar und in Brailleschrift
- Induktive Höranlage
- Führungen in deutscher Gebärdensprache

Informationen für Menschen mit Gehbehinderung und Rollstuhlfahrer

Einige **Hinweise zur Barrierefreiheit** haben wir nachfolgend zusammengestellt. Detaillierte Angaben finden Sie im Prüfbericht.

- Es gibt sieben gekennzeichnete Parkplätze für Menschen mit Behinderung (Stellplatzgröße: mindestens 380 cm x 500 cm).
- Der Weg vom Parkplatz zum Eingang ist 300 m lang. Er hat eine maximale Längsneigung von 17 % über eine Strecke von 50 m. Es gibt einen Shuttleverkehr zwischen Parkplatz und Museumsgelände. Es stehen außerdem drei Parkplätze für Menschen mit Behinderung direkt am Eingangsbereich zur Verfügung.
- Der Eingang ist stufenlos zugänglich.
- Der 3,6 km lange Weg durch das Freilichtmuseum ist mindestens 250 cm breit. Er ist teilweise nicht leicht begehb- und befahrbar und hat eine maximale Längsneigung von bis zu 7 %.
- Es sind Sitzgelegenheiten vorhanden.
- Im Freilichtmuseum gibt es verschiedene Baugruppen mit zahlreichen Gebäuden, die aufgrund der historischen Authentizität nur über hohe Schwellen bzw. Stufen zu erreichen sind. Einige Häuser verfügen über mobile Rampen. Die genauen Angaben zu den jeweiligen Häusern finden Sie in unserem detaillierten Prüfbericht.
- Die Ausstellungsräume am Museumsplatz sind stufenlos oder über eine Rampe und über einen Hublift zugänglich.
- Die Rampe zur 2. Ausstellungsebene hat eine maximale Neigung von 14 % und eine Gesamtlänge von 7,5m.
- Die Plattform des Hublifts ist 91 cm x 137 cm groß.
- Der Kassentresen ist an der niedrigsten Stelle 85 cm hoch.
- Die Exponate /Objekte sind überwiegend im Sitzen sichtbar (kann bei unterschiedlichen Ausstellungen variieren).
- Im Speiseraum der „Gastwirtschaft Zur Post“ und in der "Gaststätte Watteler" sind unterfahrbare Tische vorhanden (Maximalhöhe 80 cm, Unterfahrbarkeit in einer Höhe von 67 cm und einer Tiefe von 30 cm).
- Es werden Führungen für Menschen mit Gehbehinderung und Rollstuhlfahrer angeboten. Die gesamte Route der Führung ist für Rollstuhlfahrer stufenlos befahrbar.
- Es stehen für Menschen mit Gehbehinderung mobile oder feste Sitzgelegenheiten zur Verfügung, die während der Führung benutzt werden können.
- Angebotene Hilfsmittel: Rollstuhl, Rollator

Öffentliches WC für Menschen mit Behinderung (Eingangsbereich, Gastwirtschaft zur Post, Gaststätte Watteler, Museumsplatz, am Waldhaus, Tanzsaal)

- In den überwiegenden WCs für Menschen mit Behinderung finden Sie folgendes vor.
- Die Bewegungsflächen betragen:
vor/hinter der Tür, vor dem WC und vor dem Waschbecken mindestens 130 cm x 130cm;
links und/oder rechts neben dem WC mindestens 90 cm x 70 cm.

- Es sind links und rechts vom WC Haltegriffe vorhanden. Der Haltegriff links oder/und rechts vom WC ist hochklappbar.
- Das Waschbecken ist unterfahrbar.
- Der Spiegel ist im Stehen und Sitzen einsehbar.
- Es ist ein Alarmauslöser vorhanden.
- Die genauen Angaben finden Sie in unserem detaillierten Prüfbericht.

Informationen für Menschen mit Hörbehinderung und gehörlose Menschen

Alle prüfrelevanten Bereiche erfüllen die Qualitätskriterien der Kennzeichnung „**Barrierefreiheit geprüft – teilweise barrierefrei für Menschen mit Hörbehinderung und für gehörlose Menschen**“.

Einige **Hinweise zur Barrierefreiheit** haben wir nachfolgend zusammengestellt. Detaillierte Angaben finden Sie im Prüfbericht.

- Es gibt keinen Alarm.
- Es gibt eine induktive Höranlage.
- Die Informationen zu den Exponaten/Stationen werden überwiegend schriftlich vermittelt.
- Im Speiseraum der Gastwirtschaft zur Post und in der Gaststätte Watteler sind Tische mit heller und blendfreier Beleuchtung vorhanden, an denen keine Lampen stehen oder hängen, die das Gesichtsfeld bzw. den Blickkontakt stören.
- Es werden Führungen für Menschen mit Hörbehinderung und gehörlose Menschen (in deutscher Gebärdensprache) angeboten. Es ist eine Voranmeldung notwendig.
- Angebotene Hilfsmittel: Gebärdensprache-Videos
- Videos in deutscher Gebärdensprache auf der Internetseite

Informationen für Menschen mit Sehbehinderung und blinde Menschen

Alle prüfrelevanten Bereiche erfüllen die Qualitätskriterien der Kennzeichnung „**Barrierefreiheit geprüft – teilweise barrierefrei für Menschen mit Sehbehinderung und für blinde Menschen**“.

Einige **Hinweise zur Barrierefreiheit** haben wir nachfolgend zusammengestellt. Detaillierte Angaben finden Sie im Prüfbericht.

- Assistenzhunde dürfen in alle relevanten Bereiche/Räume mitgebracht werden.

- Die Außenwege haben meist keine visuell kontrastreiche oder taktil erfassbare Gehwegbegrenzung.
- Der Eingang ist visuell kontrastreich gestaltet.
- Die Beschilderung ist in gut lesbarer und kontrastreicher Schrift gestaltet.
- Informationen zur Orientierung sind taktil erfassbar (z.B. Relief- oder Prismenschrift) und in Brailleschrift verfügbar.
- Im Freilichtmuseum gibt es verschiedene Baugruppen mit sehr vielen Gebäuden, die aufgrund der historischen Authentizität im Innenbereich oftmals schwach oder gar nicht beleuchtet sind.
- Es sind Hindernisse, z. B. niedrige Decken, vorhanden.
- Die Exponate/Stationen sind allgemein gut ausgeleuchtet.
- Die Informationen zu den Exponaten/Stationen werden schriftlich vermittelt und sind visuell kontrastreich gestaltet.
- In jeder Baugruppe gibt es eine Taststation.
- In der Gastwirtschaft zur Post ist eine Speisekarte in Brailleschrift vorhanden.
- Es werden Führungen für Menschen mit Sehbehinderung und blinde Menschen angeboten. Während der Führungen werden Exponate zum Tasten integriert.

Informationen für Gäste mit kognitiven Beeinträchtigungen

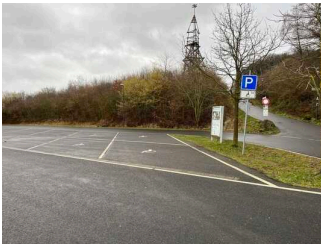
Alle prüfrelevanten Bereiche erfüllen die Qualitätskriterien der Kennzeichnung „**Barrierefreiheit geprüft –barrierefrei für Menschen mit kognitiven Beeinträchtigungen**“.

Einige **Hinweise zur Barrierefreiheit** haben wir nachfolgend zusammengestellt. Detaillierte Angaben finden Sie im Prüfbericht.

- Name bzw. Logo des Museums sind von außen klar erkennbar.
- Die Ziele der Wege sind in Sichtweite oder es sind Wegezeichen in ständig sichtbarem Abstand vorhanden.
- Die Informationen zu den Exponaten/Stationen werden überwiegend schriftlich vermittelt. Informationen zu den Exponaten auf dem "Marktplatz Rheinland" stehen in Leichter Sprache zur Verfügung.
- Es werden Führungen für Menschen mit kognitiven Beeinträchtigungen angeboten.
- Die Inhalte (z.B. Exponate) der Führung für Menschen mit kognitiven Beeinträchtigungen sind leicht verständlich oder werden leicht verständlich (z.B. bildhaft) erklärt.
- Auf der Internetseite gibt es Informationen in Leichter Sprache.

Bildergalerie

Wir haben für Sie einige Fotos aus dem Betrieb / Angebot zusammengestellt. In den Detailberichten finden Sie weitere Fotos.



Besucherparkplatz

©Guido Frank



Parkplatz neben dem Kassengebäude

©Guido Frank



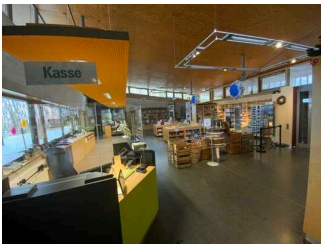
ÖPNV

©Guido Frank



Eingang

©Guido Frank



Kasse / Shop

©Guido Frank



**Baugruppe
Westerwald
Mittelrhein**

©Guido Frank



**Baugruppe Eifel /
Eifel-Vorland**

©Guido Frank



**Baugruppe
Niederrhein**

©Guido Frank



**Baugruppe Bergisches
Land**

©Guido Frank



Marktplatz Rheinland

©Guido Frank



Ausstellung "Wir Rheinländer"

©Guido Frank



Museumsplatz / Ausstellungen

©Guido Frank



Waldhaus

©Guido Frank



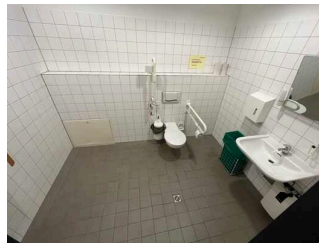
Gastronomie am Marktplatz Rheinland

©Guido Frank



Gastronomie in der Baugruppe Westerwald / Mittelrhein

©Guido Frank



Öffentliches WC im Eingangsbereich

©Guido Frank



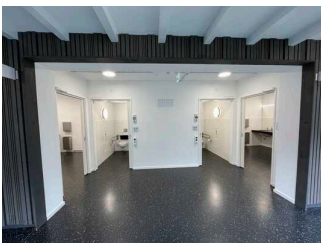
Öffentliches WC im Tanzsaal aus Pingsdorf

©Guido Frank



Öffentliches WC in der Baugruppe Westerwald / Mittelrhein

©Guido Frank



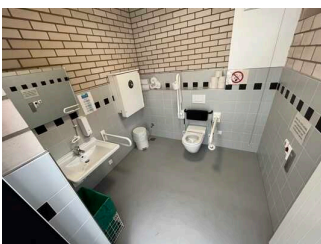
Öffentliches WC Museumsplatz / Ausstellungen

©Guido Frank



Öffentliches WC an der Ausstellung "Wir Rheinländer" (nur bei Großveranstaltungen geöffnet)

©Guido Frank



Öffentliches WC am Marktplatz Rheinland

©Guido Frank



Öffentliches WC am Waldhaus

©Guido Frank



Hilfsmittel

©Guido Frank

Informationen zum Kennzeichnungssystem „Reisen für Alle“

Alle nach „Reisen für Alle“ **zertifizierten Betriebe und Orte** erfüllen folgende Kriterien:

- Die Daten und Angaben zur Barrierefreiheit wurden von **externen, speziell geschulten Erhebern** vor Ort erhoben und geprüft. Es handelt sich um keine Selbsteinschätzung.
- Die Daten zur Barrierefreiheit liegen **im Detail** vor und können von Gästen eingesehen werden.
- Mindestens ein Mitarbeiter hat an einer **Schulung** zum Thema „**Barrierefreiheit als Komfort- und Qualitätsmerkmal**“ teilgenommen.

Die Kennzeichnung – Erläuterung der Logos und Piktogramme

Das Kennzeichen „**Information zur Barrierefreiheit**“ signalisiert, dass detaillierte und geprüfte Informationen zur Barrierefreiheit für alle Personengruppen vorliegen.



Das Kennzeichen „**Barrierefreiheit geprüft**“ basiert auf „Information zur Barrierefreiheit“ und bedeutet, dass zusätzlich die Qualitätskriterien für bestimmte Personengruppen teilweise oder vollständig erfüllt sind.



Die Kennzeichnung „**Barrierefreiheit geprüft**“ liegt in zwei Qualitätsstufen vor:

„**Barrierefreiheit geprüft: teilweise barrierefrei**“.

Die Qualitätskriterien sind für die dargestellte Personengruppe der Rollstuhlfahrer teilweise erfüllt, d. h. das Angebot ist für Rollstuhlfahrer teilweise barrierefrei. Das „i“ im Piktogramm signalisiert, dass man noch einmal genauer nachlesen sollte, ob das Angebot den eigenen Ansprüchen genügt.



„**Barrierefreiheit geprüft: barrierefrei**“.

Die Qualitätskriterien sind für die dargestellte Personengruppe der Rollstuhlfahrer erfüllt, d. h. das Angebot ist für Rollstuhlfahrer barrierefrei.



Es gibt Qualitätskriterien für **sieben Personengruppen** und für jede Personengruppe ein eigenes **Piktogramm**.

Menschen mit Gehbehinderung



Rollstuhlfahrer



Menschen mit Hörbehinderung



Gehörlose Menschen



Menschen mit Sehbehinderung



Blinde Menschen



Menschen mit kognitiven Beeinträchtigungen

