

Kurzbericht



Landgasthaus Hohen Hagen | ©Landgasthaus Hohen Hagen

Landgasthaus Hohen Hagen

Zum Hohen Hagen 4
59320 Ennigerloh

Tel: +49 2522 2353

info@hohenhagen.de
<http://www.hohenhagen.de>

Herzlich willkommen!

PRÜFERGEBNIS

für

Landgasthaus Hohen Hagen

59320 Ennigerloh, Zertifikats-ID: PA-00076-2022



Dieses Angebot wurde nach den Kriterien
der bundesweiten Kennzeichnung

»Reisen für Alle«

eingestuft und ist berechtigt, im Zeitraum

Juli 2022 – Juni 2025

die Auszeichnung

»Barrierefreiheit geprüft«

sowie die dazu gehörigen Piktogramme zu führen
und vertragsgemäß zu nutzen.

Überblick

- Über drei Generation geführtes Landgasthaus
- Mitten im Grünen gelegen
- Zusammenspiel aus alten, traditionellen und bodenständigen Gerichten – gepaart mit innovativen und kreativen Ideen
- Saal für bis zu 120 Personen
- Biergarten

Barrierefreiheit auf einen Blick

- Parkplatz für Menschen mit Behinderung
- Gebäude stufenlos zugänglich
- Alle für Gäste nutzbaren Räume sind stufenlos erreichbar
- 90 cm Mindestbreite aller Durchgänge/Türen
- Unterfahrbare Tische
- WC für Menschen mit Behinderung
- Assistenzhunde willkommen

Informationen für Menschen mit Gehbehinderung und Rollstuhlfahrer

Alle prüfrelevanten Bereiche erfüllen die Qualitätskriterien der Kennzeichnung „**Barrierefreiheit geprüft – teilweise barrierefrei für Menschen mit Gehbehinderung**“.

Einige **Hinweise zur Barrierefreiheit** haben wir nachfolgend zusammengestellt. Detaillierte Angaben finden Sie im Prüfbericht am Ende des Textes.

- Es gibt einen gekennzeichneten Parkplatz für Menschen mit Behinderung (Stellplatzgröße: 350 cm x 600 cm).
- Der Weg vom Parkplatz zum Eingang ist 20 m lang. Er ist leicht begeh- und befahrbar und hat eine maximale Längsneigung von 3 % über eine Strecke von 5 m.
- Der Haupteingang zum Restaurant ist über eine 6 cm hohe Türschwelle erreichbar. Alternativ ist das Restaurant über den Saaleingang stufenlos erreichbar (Türschwelle 2cm).
- Alle erhobenen Durchgänge und Türen sind mindestens 90 cm breit.
- Alle erhobenen und für den Gast nutzbaren Bereiche sind stufenlos erreichbar. Es gibt eine Anlegerampe für den Zugang zur Terrasse.
- Im Restaurant und im Biergarten sind unterfahrbare Tische vorhanden.

Öffentliches WC für Menschen mit Behinderung im Saalfoyer

- Die Bewegungsflächen betragen:
vor dem WC und dem Waschbecken 105cmx 150cm;
vor der Tür 139cmx150cm;
links und rechts neben dem WC 45 cm x 55 cm.
- Am WC ist links ein hochklappbarer Haltegriff vorhanden, rechts gibt es keinen Griff.
- Das Waschbecken ist eingeschränkt unterfahrbar und der Spiegel im Sitzen nicht einsehbar.
- Ein Alarmauslöser ist nicht vorhanden.

Informationen für Menschen mit Hörbehinderung und gehörlose Menschen

Einige **Hinweise zur Barrierefreiheit** haben wir nachfolgend zusammengestellt. Detaillierte Angaben finden Sie im Prüfbericht am Ende des Textes.

- Bei einem akustischen Alarm gibt es kein optisch wahrnehmbares Blink- oder Blitzsignal.
- Eine induktive Höranlage ist nicht vorhanden.
- Im Restaurant sind Tische mit heller und blendfreier Beleuchtung vorhanden, an denen keine Lampen stehen oder hängen, die das Gesichtsfeld einschränken. Es gibt Sitzbereiche mit geringen Umgebungsgeräuschen.

Informationen für Menschen mit Sehbehinderung und blinde Menschen

Einige **Hinweise zur Barrierefreiheit** haben wir nachfolgend zusammengestellt. Detaillierte Angaben finden Sie im Prüfbericht am Ende des Textes.

- Assistenzhunde dürfen mitgebracht werden.
- Haupt- und Saaleingang sind visuell kontrastreich gestaltet und durch einen taktil wahrnehmbaren Bodenbelagswechsel erkennbar
- Glastüren sind nicht mit Sicherheitsmarkierungen gekennzeichnet.
- Es sind keine Hindernisse, z.B. in den Weg/Raum ragende Gegenstände, vorhanden.
- Bedienelemente sind im gesamten Betrieb taktil erfassbar und visuell kontrastreich gestaltet.
- Die erhobenen und für den Gast nutzbaren Räume und Flure sind hell und blendfrei ausgeleuchtet.
- Die Speisekarte ist in schnörkelloser, kontrastreicher Schrift gestaltet, jedoch nicht in Braille- oder Großschrift verfügbar.
- Angebotene Hilfsmittel: Lesehilfen (Lesebrille, Lupen etc.)

Informationen für Gäste mit kognitiven Beeinträchtigungen

Einige **Hinweise zur Barrierefreiheit** haben wir nachfolgend zusammengestellt. Detaillierte Angaben finden Sie im Prüfbericht am Ende des Textes.

- Name und Logo des Landgasthofes sind an beiden Eingängen (Saal und Restaurant) von außen klar erkennbar.
- Es gibt keine Informationen in Leichter Sprache.
- Das Ziel des Weges ist meist in Sichtweite. Wegezeichen in sichtbarem Abstand sind nicht vorhanden.

Bildergalerie

Wir haben für Sie einige Fotos aus dem Betrieb / Angebot zusammengestellt. In den Detailberichten finden Sie weitere Fotos.



Parken

©Simon Kesting



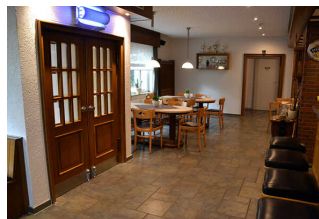
Eingang und Restaurant

©Simon Kesting



Eingang und Restaurant

©Simon Kesting



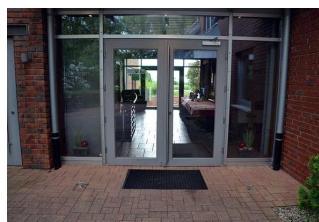
Eingang und Restaurant

©Simon Kesting



Eingang und Restaurant

©Simon Kesting



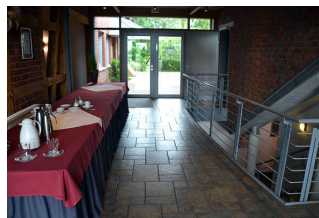
Saal

©Simon Kesting



Saal

©Simon Kesting



Saal

©Simon Kesting



Biergarten und Spielplatz

©Simon Kesting



Öffentliches WC

©Simon Kesting

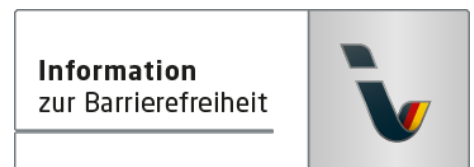
Informationen zum Kennzeichnungssystem „Reisen für Alle“

Alle nach „Reisen für Alle“ **zertifizierten Betriebe und Orte** erfüllen folgende Kriterien:

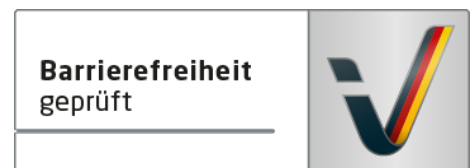
- Die Daten und Angaben zur Barrierefreiheit wurden von **externen, speziell geschulten Erhebern** vor Ort erhoben und geprüft. Es handelt sich um keine Selbsteinschätzung.
- Die Daten zur Barrierefreiheit liegen **im Detail** vor und können von Gästen eingesehen werden.
- Mindestens ein Mitarbeiter hat an einer **Schulung** zum Thema „**Barrierefreiheit als Komfort- und Qualitätsmerkmal**“ teilgenommen.

Die Kennzeichnung – Erläuterung der Logos und Piktogramme

Das Kennzeichen „**Information zur Barrierefreiheit**“ signalisiert, dass detaillierte und geprüfte Informationen zur Barrierefreiheit für alle Personengruppen vorliegen.



Das Kennzeichen „**Barrierefreiheit geprüft**“ basiert auf „Information zur Barrierefreiheit“ und bedeutet, dass zusätzlich die Qualitätskriterien für bestimmte Personengruppen teilweise oder vollständig erfüllt sind.



Die Kennzeichnung „**Barrierefreiheit geprüft**“ liegt in zwei Qualitätsstufen vor:

„**Barrierefreiheit geprüft: teilweise barrierefrei**“.

Die Qualitätskriterien sind für die dargestellte Personengruppe der Rollstuhlfahrer teilweise erfüllt, d. h. das Angebot ist für Rollstuhlfahrer teilweise barrierefrei. Das „i“ im Piktogramm signalisiert, dass man noch einmal genauer nachlesen sollte, ob das Angebot den eigenen Ansprüchen genügt.



„**Barrierefreiheit geprüft: barrierefrei**“.

Die Qualitätskriterien sind für die dargestellte Personengruppe der Rollstuhlfahrer erfüllt, d. h. das Angebot ist für Rollstuhlfahrer barrierefrei.



Es gibt Qualitätskriterien für **sieben Personengruppen** und für jede Personengruppe ein eigenes **Piktogramm**.

Menschen mit Gehbehinderung



Rollstuhlfahrer



Menschen mit Hörbehinderung



Gehörlose Menschen



Menschen mit Sehbehinderung



Blinde Menschen



Menschen mit kognitiven Beeinträchtigungen

