

Kurzbericht



Kompetenzzentrum Wandern – WALK | ©lz.de

Kompetenzzentrum Wandern – WALK

Grotenburg 52
32760 Detmold

Tel: +49 5231 62116 0
Fax: +49 5231 630112042

walk@kreis-lippe.de
www.walk-eu.de

Herzlich willkommen!

Hier schlägt das Wanderherz Europas: Am Kompetenzzentrum Wandern WALK bei Detmold erwarten Sie spannende Ausstellungen und Veranstaltungen rund um die Themen Natur, Region und Wandern. Wir zeigen Ihnen die schönsten Rad- und Wanderwege, stellen Gastgeber vor und versorgen Sie sogar mit dem einen oder anderen Geheimtipp.

WALK am Hermannsdenkmal ist nicht nur der ideale Ausgangspunkt für wunderschöne Wanderungen und Radtouren durch Lippe, sondern hier kreuzen sich auch die ersten Fernwanderwege Europas: Der E1 und der R1. Wer das Land des Hermann und Europa erwandern möchte, sollte am Kompetenzzentrum Wandern WALK bei Detmold beginnen!

PRÜFERGEBNIS

für

Kompetenzzentrum Wandern – WALK

32760 Detmold, Zertifikats-ID: PA-2137-2022



Dieses Angebot wurde nach den Kriterien
der bundesweiten Kennzeichnung

»Reisen für Alle«

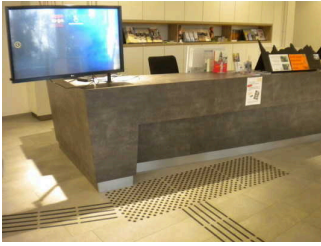
eingestuft und ist berechtigt, im Zeitraum

Juli 2022 – Juni 2025

die Auszeichnung

»Barrierefreiheit geprüft«

sowie die dazu gehörigen Piktogramme zu führen
und vertragsgemäß zu nutzen.



Kompetenzzentrum Wandern – WALK

©Randolph French

Überblick

- Kompetenzzentrum Wandern WALK am Hermannsdenkmal gelegen
- Informationen zu Wander- und Radwegen
- Ausstellungen
- Veranstaltungen

Barrierefreiheit auf einen Blick

- Parkplatz für Menschen mit Behinderung
- Gebäude stufenlos zugänglich
- Alle für Gäste nutzbaren Räume sind stufenlos erreichbar
- 90 cm Mindestbreite aller Durchgänge/Türen
- WC für Menschen mit Behinderung
- Assistenzhunde willkommen
- Leitsystem mit Bodenindikatoren

Informationen für Menschen mit Gehbehinderung und Rollstuhlfahrer

Alle prüfrelevanten Bereiche erfüllen die Qualitätskriterien der Kennzeichnung „**Barrierefreiheit geprüft – barrierefrei für Menschen mit Gehbehinderung und teilweise barrierefrei für Rollstuhlfahrer**“.

Einige **Hinweise zur Barrierefreiheit** haben wir nachfolgend zusammengestellt. Detaillierte Angaben finden Sie im Prüfbericht am Ende des Textes.

- Es gibt drei gekennzeichnete Parkplätze für Menschen mit Behinderung (Stellplatzgröße: 335 cm x 530 cm).
- Der Weg vom Parkplatz zum Eingang ist 90 m lang. Er ist leicht begeh- und befahrbar und hat eine maximale Längsneigung von 5 % über eine Strecke von 10 m.
- Das Gebäude ist stufenlos zugänglich.
- Alle für den Gast nutzbaren und erhobenen Räume und Einrichtungen sind ebenerdig zugänglich.
- Alle für den Gast nutzbaren und erhobenen Türen/Durchgänge sind mindestens 90 cm breit.
- Der Schalter/Kassentresen ist an der niedrigsten Stelle 96 cm hoch. Es ist eine andere, gleichwertige Kommunikationsmöglichkeit im Sitzen vorhanden.
- Es sind Sitzgelegenheiten vorhanden.
- Angebotene Hilfsmittel: Rollstuhl, Rollator
- Es werden keine Führungen für Menschen mit Gehbehinderung und Rollstuhlfahrer angeboten.

Öffentliches WC für Menschen mit Behinderung

- Die Bewegungsflächen betragen:
vor/hinter der Tür und vor dem Waschbecken mindestens 150 cm x 150 cm;
links neben dem WC 75 cm x 71 cm und rechts neben dem WC 88 cm x 71 cm.
- Es sind links und rechts vom WC Haltegriffe vorhanden. Die Haltegriffe sind hochklappbar.
- Das Waschbecken ist unterfahrbar.
- Der Spiegel ist im Stehen und Sitzen einsehbar.
- Es ist ein Alarmauslöser vorhanden.

Informationen für Menschen mit Hörbehinderung und gehörlose Menschen

Einige **Hinweise zur Barrierefreiheit** haben wir nachfolgend zusammengestellt. Detaillierte Angaben finden Sie im Prüfbericht am Ende des Textes.

- Es gibt keinen optisch deutlich wahrnehmbaren Alarm.
- Es gibt keine induktive Höranlage.
- Es werden keine Führungen für Menschen mit Hörbehinderung und gehörlose Menschen angeboten.

Informationen für Menschen mit Sehbehinderung und blinde Menschen

Alle prüfrelevanten Bereiche erfüllen die Qualitätskriterien der Kennzeichnung „**Barrierefreiheit geprüft – teilweise barrierefrei für Menschen mit Sehbehinderung und blinde Menschen**“.

Einige **Hinweise zur Barrierefreiheit** haben wir nachfolgend zusammengestellt. Detaillierte Angaben finden Sie im Prüfbericht am Ende des Textes.

- Assistenzhunde dürfen in alle relevanten Bereiche/Räume mitgebracht werden.
- Außenwege haben eine visuell kontrastreiche und taktil erfassbare Gehwegbegrenzung.
- Der Eingang ist nicht visuell kontrastreich gestaltet.
- Es sind visuell kontrastreiche und taktil erfassbare Bodenindikatoren vorhanden.
- Alle erhobenen und für den Gast nutzbaren Bereiche sind gut, d.h. hell und blendfrei, ausgeleuchtet.
- Die Beschilderung ist in gut lesbarer und kontrastreicher Schrift gestaltet.
- Glastüren sind mit Sicherheitsmarkierungen versehen.
- Informationen sind nicht in Braille- oder Prismenschrift verfügbar.
- Es werden keine Führungen für Menschen mit Sehbehinderung und blinde Menschen angeboten.

Informationen für Gäste mit kognitiven Beeinträchtigungen

Einige **Hinweise zur Barrierefreiheit** haben wir nachfolgend zusammengestellt. Detaillierte Angaben finden Sie im Prüfbericht am Ende des Textes.

- Name bzw. Logo des Betriebes/der Einrichtung sind von außen klar erkennbar.
- Die Ziele der Wege sind immer in Sichtweite.
- Es gibt keine Informationen in Leichter Sprache.

- Informationen sind nicht mit Piktogrammen oder Bildern dargestellt.
- Es werden keine Führungen für Menschen mit kognitiven Beeinträchtigungen angeboten.

Bildergalerie

Wir haben für Sie einige Fotos aus dem Betrieb / Angebot zusammengestellt. In den Detailberichten finden Sie weitere Fotos.



Parken

©Randolph French



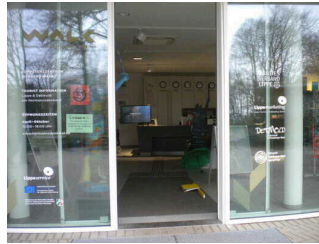
Parkplatz für Menschen mit Behinderung

©Randolph French



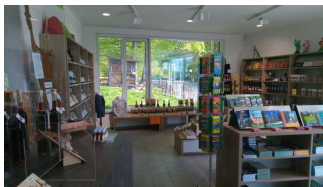
Bushaltestelle

©Randolph French



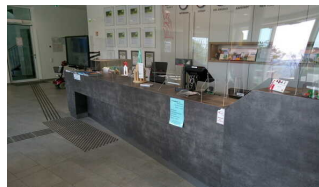
Haupteingang

©Randolph French



Kundenraum

©Randolph French



Counter

©Randolph French



Öffentliches WC

©Randolph French



Hilfsmittel

©Randolph French



Visuelles und taktiles Leitsystem

©Randolph French

Informationen zum Kennzeichnungssystem „Reisen für Alle“

Alle nach „Reisen für Alle“ **zertifizierten Betriebe und Orte** erfüllen folgende Kriterien:

- Die Daten und Angaben zur Barrierefreiheit wurden von **externen, speziell geschulten Erhebern** vor Ort erhoben und geprüft. Es handelt sich um keine Selbsteinschätzung.
- Die Daten zur Barrierefreiheit liegen **im Detail** vor und können von Gästen eingesehen werden.
- Mindestens ein Mitarbeiter hat an einer **Schulung** zum Thema „**Barrierefreiheit als Komfort- und Qualitätsmerkmal**“ teilgenommen.

Die Kennzeichnung – Erläuterung der Logos und Piktogramme

Das Kennzeichen „**Information zur Barrierefreiheit**“ signalisiert, dass detaillierte und geprüfte Informationen zur Barrierefreiheit für alle Personengruppen vorliegen.



Das Kennzeichen „**Barrierefreiheit geprüft**“ basiert auf „Information zur Barrierefreiheit“ und bedeutet, dass zusätzlich die Qualitätskriterien für bestimmte Personengruppen teilweise oder vollständig erfüllt sind.



Die Kennzeichnung „**Barrierefreiheit geprüft**“ liegt in zwei Qualitätsstufen vor:

„**Barrierefreiheit geprüft: teilweise barrierefrei**“.

Die Qualitätskriterien sind für die dargestellte Personengruppe der Rollstuhlfahrer teilweise erfüllt, d. h. das Angebot ist für Rollstuhlfahrer teilweise barrierefrei. Das „i“ im Piktogramm signalisiert, dass man noch einmal genauer nachlesen sollte, ob das Angebot den eigenen Ansprüchen genügt.



„**Barrierefreiheit geprüft: barrierefrei**“.

Die Qualitätskriterien sind für die dargestellte Personengruppe der Rollstuhlfahrer erfüllt, d. h. das Angebot ist für Rollstuhlfahrer barrierefrei.



Es gibt Qualitätskriterien für **sieben Personengruppen** und für jede Personengruppe ein eigenes **Piktogramm**.

Menschen mit Gehbehinderung



Rollstuhlfahrer



Menschen mit Hörbehinderung



Gehörlose Menschen



Menschen mit Sehbehinderung



Blinde Menschen



Menschen mit kognitiven Beeinträchtigungen

