

## Kurzbericht



Hotel Lindenhof | ©Simon Kesting

## Hotel Lindenhof

Quellenhofweg 125  
33617 Bielefeld

Tel: +49 521 144 6100

leitung@lindenhof-bielefeld.de  
<http://www.lindenhof-bielefeld.de>

## Herzlich willkommen!

**Erleben Sie Herzlichkeit und Gastfreundschaft nach alter Tradition – mitten im Herzen Bielefelds, umgeben von Wäldern und Wiesen.**

Die attraktive Lage zwischen idyllischer Natur und pulsierendem Großstadtleben Bielefeld macht den besonderen Reiz unseres Tagungs- und Freizeithotels aus. Ruhig gelegen in einem Längstal des Teutoburger Waldes, bietet unser liebevoll restauriertes westfälisches Bauernhaus aus dem Jahr 1550 ein vielfältiges Angebot für Tagungen und Seminare, Firmenveranstaltungen oder private Feiern bis hin zu interessanten Freizeitaktivitäten und Entspannung.

Tradition trifft Moderne – in unserem Restaurant, den Tagungs- und Veranstaltungsräumen wie auch in den 41 Gästezimmern verbinden sich auf charmante Weise rustikales Fachwerk, professionelle Konferenztechnik und stilvolle Raumgestaltung zu harmonischer Gastlichkeit.

Aus welchem Grund auch immer Sie uns besuchen – zum entspannten Urlaub, zu Firmenveranstaltungen, Feiern oder einfach mal für ein gutes Essen – wir freuen uns auf Sie!

# PRÜFERGEBNIS

---

für

## Hotel Lindenhof

33617 Bielefeld, Zertifikats-ID: PA-00141-2022



Dieses Angebot wurde nach den Kriterien  
der bundesweiten Kennzeichnung

### »Reisen für Alle«

eingestuft und ist berechtigt, im Zeitraum

**Juni 2022 – Mai 2025**

die Auszeichnung

### »Barrierefreiheit geprüft«

sowie die dazu gehörigen Piktogramme zu führen  
und vertragsgemäß zu nutzen.

## Überblick

- Mitten im Grünen von Bielefeld gelegen
- Idealer Ausgangspunkt für Erkundungen in die Natur
- Zimmer mit moderner, liebevoller Einrichtung
- Restaurant
- Tagungs- und Veranstaltungsräume

## Barrierefreiheit auf einen Blick

- Parkplatz für Menschen mit Behinderung
- 17 barrierefrei konzipierte Zimmer
- Gebäude stufenlos zugänglich
- Alle für den Gast nutzbaren und erhobenen Räume und Einrichtungen sind stufenlos oder über einen Aufzug erreichbar
- 88 cm Mindestbreite aller Durchgänge/Türen
- WC für Menschen mit Behinderung
- Schwellenlose, große Dusche
- Duschstuhl oder –sitz vorhanden
- Assistenzhunde willkommen

# Informationen für Menschen mit Gehbehinderung und Rollstuhlfahrer

Alle prüfrelevanten Bereiche erfüllen die Qualitätskriterien der Kennzeichnung „**Barrierefreiheit geprüft – barrierefrei für Menschen mit Gehbehinderung und teilweise barrierefrei für Rollstuhlfahrer**“.

Einige **Hinweise zur Barrierefreiheit** haben wir nachfolgend zusammengestellt. Detaillierte Angaben finden Sie im Prüfbericht am Ende des Textes.

- Es stehen zwei gekennzeichnete Parkplätze für Menschen mit Behinderung zur Verfügung (Stellplatzgröße: 350 cm x 500 cm; Entfernung zum Haupteingang ca. 25 m).
- Vom Parkplatz und der ÖPNV-Bushaltestelle gelangt man über einen leicht begeh- und befahrbaren Weg zum Eingang.
- Die Zugänge zu den Gebäuden (Haupt- und Hintereingang des Hotels sowie zum Restaurant) sind stufenlos (Türschwellen 1 cm).
- Alle für den Gast nutzbaren und erhobenen Räume sind ebenerdig oder per Aufzug erreichbar.
- Die Aufzugskabine zur Rezeption und zu den Zimmern ist 125 cm x 131 cm groß, die zum Restaurant/Tagungsraum 112 cm x 134 cm.
- Alle Durchgänge/Türen sind mind. 88 cm breit.
- Der Rezeptionstresen ist an der niedrigsten Stelle 80 cm hoch. Es gibt eine alternative Kommunikationsmöglichkeit im Sitzen.
- Im Restaurant sind unterfahrbare Tische vorhanden.

## Zimmer 117 (Haus 1)

- Die Bewegungsflächen betragen:  
vor wesentlichen, feststehenden Einrichtungsgegenständen (z.B. Schrank) 250 cm x 145 cm;  
links neben dem Bett 145 cm x 200 cm; rechts neben dem Bett 40 cm x 200 cm.
- Das Bett ist 60 cm hoch.
- Ein Pflegebett steht zur Verfügung.
- Im Bad betragen die Bewegungsflächen:  
vor dem WC, dem Waschbecken und der Tür mind. 150 cm x 150 cm;  
links neben dem WC 166 cm x 70 cm, rechts 31 cm x 70 cm.
- Beidseitig am WC sind hochklappbare Haltegriffe vorhanden.
- Das Waschbecken ist eingeschränkt unterfahrbar und der Spiegel im Stehen und Sitzen einsehbar.
- Die Dusche ist stufenlos begehbar (Schwelle von 2 cm), die Duschfläche beträgt 120 cm x 120 cm.
- Es ist ein Duschstuhl vorhanden und Haltegriffe sind angebracht.
- Es ist kein Alarmauslöser vorhanden.

## Zimmer 118(Haus 1)

- Die Bewegungsflächen betragen:

vor wesentlichen, feststehenden Einrichtungsgegenständen (z.B. Schrank) 250 cm x 145 cm; links neben dem Bett 183 cm x 200 cm; rechts neben dem Bett 145 cm x 200 cm.

- Das Bett ist 60 cm hoch.
- Ein Pflegebett steht zur Verfügung.
- Im Bad betragen die Bewegungsflächen:  
vor dem WC, dem Waschbecken und der Tür mind. 150 cm x 150 cm;  
links neben dem WC 30 cm x 70 cm, rechts 165 cm x 70 cm.
- Der rechte Haltegriff ist hochklappbar.
- Das Waschbecken ist eingeschränkt unterfahrbar und der Spiegel im Stehen und Sitzen einsehbar.
- Die Dusche ist stufenlos begehbar (Schwelle von 2 cm), die Duschfläche beträgt 119 cm x 130 cm.
- Es ist ein Duschstuhl vorhanden und Haltegriffe sind angebracht.
- Es ist kein Alarmauslöser vorhanden.

### **Öffentliche WCs für Menschen mit Behinderung (Haus 4)**

- Die Bewegungsflächen im WC an der Rezeption betragen:  
vor/hinter der Tür, vor dem WC und vor dem Waschbecken mindestens 150 cm x 140 cm;  
links neben dem WC 38 cm x 72 cm, rechts 150 cm x 72 cm.
- Die Bewegungsflächen im WC am Restaurant betragen:  
vor/hinter der Tür, vor dem WC und vor dem Waschbecken mindestens 150 cm x 130 cm;  
links neben dem WC 30 cm x 58 cm, rechts 130 cm x 58 cm.
- Beidseitig an den WCs sind hochklappbare Haltegriffe vorhanden.
- Die Waschbecken sind eingeschränkt unterfahrbar, die Spiegel im Sitzen nicht einsehbar.
- Es sind keine Alarmauslöser vorhanden.

## **Informationen für Menschen mit Hörbehinderung und gehörlose Menschen**

Einige **Hinweise zur Barrierefreiheit** haben wir nachfolgend zusammengestellt. Detaillierte Angaben finden Sie im Prüfbericht am Ende des Textes.

- Es gibt keine induktive Höranlage.
- In den Aufzügen erfolgt die Bestätigung eines Notrufs akustisch. Alternativ sind Treppen vorhanden.
- Bei einem akustischen Alarm erscheint kein optisch wahrnehmbares Blink- oder Blitzsignal.
- Im Restaurant sind Tische mit heller und blendfreier Beleuchtung vorhanden, an denen keine Lampen stehen oder hängen, die das Gesichtsfeld bzw. den Blickkontakt stören.

- In den erhobenen Zimmern 117 und 118 ist mindestens eine frei verfügbare Steckdose in der Nähe des Bettes vorhanden.
- Es steht ein kostenloser WLAN-Zugang zur Verfügung.

## Informationen für Menschen mit Sehbehinderung und blinde Menschen

Einige **Hinweise zur Barrierefreiheit** haben wir nachfolgend zusammengestellt. Detaillierte Angaben finden Sie im Prüfbericht am Ende des Textes.

- Assistenzhunde dürfen mitgebracht werden.
- Außenwege haben keine visuell kontrastreiche oder taktil erfassbare Gehwegbegrenzung.
- Die Hausbeschilderung ist in gut lesbarer, kontrastreicher Schrift gestaltet.
- Glastüren sind nicht mit Sicherheitsmarkierungen versehen.
- Räume und Flure sind hell ausgeleuchtet.
- Informationen sind nicht in Braille- oder Prismenschrift verfügbar.
- In den Aufzügen erfolgt die Bestätigung eines Notrufs akustisch. Die Halteposition wird nicht durch Sprache angesagt.
- Treppen sind nicht mit visuell oder taktil kontrastreichen Kanten gestaltet. Handläufe sind vorhanden.
- Die Speisekarte des Restaurants ist nicht in schnörkelloser und kontrastreicher Schrift gestaltet.

## Informationen für Gäste mit kognitiven Beeinträchtigungen

Einige **Hinweise zur Barrierefreiheit** haben wir nachfolgend zusammengestellt. Detaillierte Angaben finden Sie im Prüfbericht am Ende des Textes.

- Name und Logo des Hotels sind von außen klar erkennbar.
- Visitenkarten/Prospekte mit Anschrift und Telefonnummer des Gastgebers liegen im Zimmer und an der Rezeption sichtbar aus.
- Das Ziel des Weges ist meist in Sichtweite oder es sind Wegezeichen in ständig sichtbarem Abstand vorhanden.
- Es gibt keine Informationen in Leichter Sprache.



# Bildergalerie

Wir haben für Sie einige Fotos aus dem Betrieb / Angebot zusammengestellt. In den Detailberichten finden Sie weitere Fotos.

---



Parken

©Simon Kesting



Parken

©Simon Kesting



ÖPNV Haltestelle

©Simon Kesting



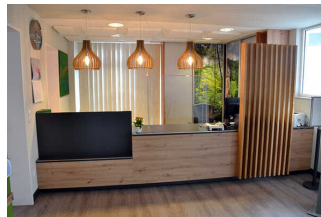
Eingang Rezeption /  
Zimmer

©Simon Kesting



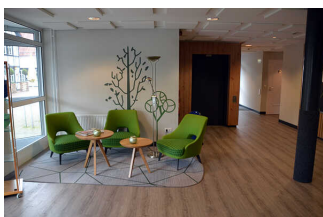
Eingang Rezeption /  
Zimmer

©Simon Kesting



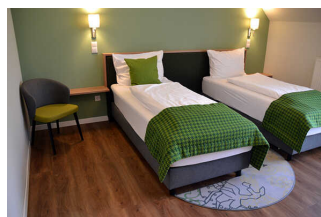
Rezeption

©Simon Kesting



Rezeption

©Simon Kesting



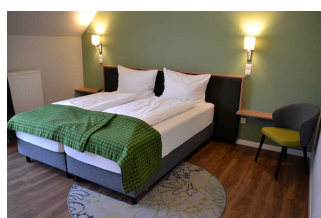
Haus 1: Barrierefreies  
Zimmer Nr. 117

©Simon Kesting



Haus 1: Barrierefreies  
Zimmer Nr. 117

©Simon Kesting



Haus 1: Barrierefreies  
Zimmer Nr. 118

©Simon Kesting



**Haus 1: Barrierefreies  
Zimmer Nr. 118**

©Simon Kesting



**Öffentliches WC  
Rezeption**

©Simon Kesting



**Öffentliches WC  
Rezeption**

©Simon Kesting



**Öffentliches WC  
Rezeption**

©Simon Kesting



**Haus 4: Eingang**

©Simon Kesting



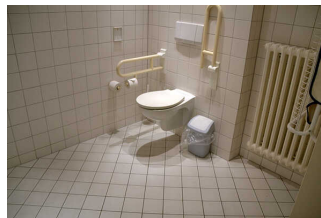
**Haus 4: Speiseraum**

©Simon Kesting



**Haus 4: Speiseraum**

©Simon Kesting



**Haus 4: WC  
Speiseraum/Tagung  
unten**

©Simon Kesting



**Haus 4: WC  
Speiseraum/Tagung  
unten**

©Simon Kesting



**Haus 4: WC im  
Tagungsbereich oben**

©Simon Kesting





#### Haus 4: WC im Tagungsbereich oben

©Simon Kesting



#### Tagungsraum Gaderbaum

©Simon Kesting



#### Bedienelemente / Gehbahn / Ausleuchtung / Beschilderung

©Simon Kesting

# Informationen zum Kennzeichnungssystem „Reisen für Alle“

Alle nach „Reisen für Alle“ **zertifizierten Betriebe und Orte** erfüllen folgende Kriterien:

- Die Daten und Angaben zur Barrierefreiheit wurden von **externen, speziell geschulten Erhebern** vor Ort erhoben und geprüft. Es handelt sich um keine Selbsteinschätzung.
- Die Daten zur Barrierefreiheit liegen **im Detail** vor und können von Gästen eingesehen werden.
- Mindestens ein Mitarbeiter hat an einer **Schulung** zum Thema „**Barrierefreiheit als Komfort- und Qualitätsmerkmal**“ teilgenommen.

## Die Kennzeichnung – Erläuterung der Logos und Piktogramme

Das Kennzeichen „**Information zur Barrierefreiheit**“ signalisiert, dass detaillierte und geprüfte Informationen zur Barrierefreiheit für alle Personengruppen vorliegen.



Das Kennzeichen „**Barrierefreiheit geprüft**“ basiert auf „Information zur Barrierefreiheit“ und bedeutet, dass zusätzlich die Qualitätskriterien für bestimmte Personengruppen teilweise oder vollständig erfüllt sind.



Die Kennzeichnung „**Barrierefreiheit geprüft**“ liegt in zwei Qualitätsstufen vor:

### „**Barrierefreiheit geprüft: teilweise barrierefrei**“.

Die Qualitätskriterien sind für die dargestellte Personengruppe der Rollstuhlfahrer teilweise erfüllt, d. h. das Angebot ist für Rollstuhlfahrer teilweise barrierefrei. Das „i“ im Piktogramm signalisiert, dass man noch einmal genauer nachlesen sollte, ob das Angebot den eigenen Ansprüchen genügt.



### „**Barrierefreiheit geprüft: barrierefrei**“.

Die Qualitätskriterien sind für die dargestellte Personengruppe der Rollstuhlfahrer erfüllt, d. h. das Angebot ist für Rollstuhlfahrer barrierefrei.



Es gibt Qualitätskriterien für **sieben Personengruppen** und für jede Personengruppe ein eigenes **Piktogramm**.

Menschen mit Gehbehinderung



Rollstuhlfahrer



Menschen mit Hörbehinderung



Gehörlose Menschen



Menschen mit Sehbehinderung



Blinde Menschen



Menschen mit kognitiven Beeinträchtigungen

