

## Kurzbericht



Hotel Franz | © Michael Rasche

## Hotel Franz

Steeler Str. 261  
45138 Essen

Tel: +49 201 50707301  
Fax: +49 201 50707-310

info@hotel-franz.de  
<http://www.hotel-franz.de>

## Herzlich willkommen!

Design und Komfort für alle: Das Tagungs- und Stadthotel „Franz“ mit angeschlossenen Veranstaltungszentrum liegt ruhig und zentral im Herzen des Ruhrgebiets.

In der Lobby, den 48 Zimmern, den Veranstaltungsräumen für 8 – 300 Personen, der Frühstückslounge und an der Bar wurde klares Design mit intelligenter Funktion kombiniert. Auf Wunsch können Familienzimmer oder Zimmer mit Betten in Überlänge, für Allergiker mit besonderen Matratzen oder Lattenrosten sowie für Menschen mit Mobilitätseinschränkung, Sehbehinderung oder Hörschädigung gebucht werden. Der Charakter des Hauses wird durch die Freundlichkeit und Herzlichkeit des Hotel-Teams geprägt, das den Gästen den Aufenthalt angenehm gestaltet. Die Besonderheit: Das engagierte und serviceorientierte Team des Hotels besteht zur Hälfte aus Menschen mit Handicap.

# PRÜFERGEBNIS

---

für

## Hotel Franz

45138 Essen, Zertifikats-ID: PA-00084-2022



Dieses Angebot wurde nach den Kriterien  
der bundesweiten Kennzeichnung

### »Reisen für Alle«

eingestuft und ist berechtigt, im Zeitraum

**März 2022 – Februar 2025**

die Auszeichnung

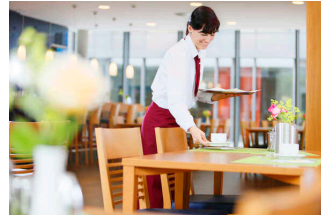
### »Barrierefreiheit geprüft«

sowie die dazu gehörigen Piktogramme zu führen  
und vertragsgemäß zu nutzen.



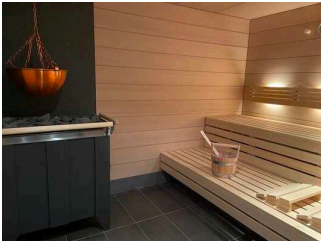
Hotel Franz

©Hotel Franz



Hotel Franz

Hardy Welsch hardy-welsch.de



Hotel Franz

©Hotel Franz



Hotel Franz

WWW.HARDY-WELSCH.DE

---

## Überblick

- Im Herzen des Ruhrgebiets gelegen
- Nur 5 km vom Essener Messegelände entfernt
- Helle großzügige Zimmer
- Allergikerfreundliche Zimmer
- Reichhaltiges Frühstücksbuffet
- Kostenloses WLAN
- Tagungsräume
- Wellnessbereich

## Barrierefreiheit auf einen Blick

- Parkplatz für Menschen mit Behinderung
- 48 barrierefrei konzipierte Zimmer
- Gebäude stufenlos zugänglich
- Alle für den Gast nutzbaren und erhobenen Räume und Einrichtungen sind stufenlos oder über Aufzüge erreichbar
- 90 cm Mindestbreite aller Durchgänge/Türen
- WCs für Menschen mit Behinderung
- Schwellenlose, große Dusche
- Duschstuhl oder -sitz vorhanden
- Assistenzhunde willkommen
- Induktive Höranlage an der Rezeption und im Tagungsraum
- Optisch wahrnehmbares Blink- oder Blitzsignal
- Orientierung in Braille- oder Prismenschrift verfügbar

# Informationen für Menschen mit Gehbehinderung und Rollstuhlfahrer

Alle prüfrelevanten Bereiche erfüllen die Qualitätskriterien der Kennzeichnung „**Barrierefreiheit geprüft – barrierefrei für Menschen mit Gehbehinderung und Rollstuhlfahrer**“.

Einige **Hinweise zur Barrierefreiheit** haben wir nachfolgend zusammengestellt. Detaillierte Angaben finden Sie im Prüfbericht am Ende des Textes.

- Es stehen zwei gekennzeichnete Parkplätze für Menschen mit Behinderung zur Verfügung (Stellplatzgröße: 370 cm x 500 cm; Entfernung zum Eingang ca. 26 m).
- Vom Parkplatz gelangt man über einen leicht begehbaren und befahrbaren Weg zum Eingang.
- Der Zugang zum Hotel erfolgt stufenlos (Türschwelle 1 cm).
- Alle für den Gast nutzbaren und erhobenen Räume sind ebenerdig oder über Aufzüge erreichbar.
- Die Größe der Aufzugskabinen beträgt (Breite x Tiefe):  
Aufzug in der Lobby: 108 cm x 210 cm;  
Aufzug im mittlerem Treppenhaus zur 1. OG und 2. OG (alternativ zum Aufzug in der Lobby): 96 cm x 131 cm;  
Aufzug im Tagungsbereich zu den WCs im UG: 96 cm x 131 cm.
- Alle Durchgänge/Türen sind mind. 90 cm breit.
- Im Speiseraum sind unterfahrbare Tische vorhanden.
- Angebotene Hilfsmittel: Rollstuhl, Rollator

## Zimmer 121 (Doppelzimmer) im 1. OG

- Die Bewegungsfläche betragen:  
vor wesentlichen, immobilen Einrichtungsgegenständen (z.B. Schrank) 148 cm x 300 cm;  
neben dem Bett links 67 cm x 363 cm und rechts 159 cm x 305 cm groß.
- Das Bett ist 55 cm hoch.
- Im Sanitärraum betragen die Bewegungsflächen:  
rechts neben dem WC 90 cm x 70 cm, links ist das WC nicht anfahrbar;  
vor der Tür, dem WC und Waschbecken mind. 150 cm x 150 cm.
- Beidseitig am WC sind hochklappbare Haltegriffe vorhanden.
- Das Waschbecken ist unterfahrbar und der Spiegel ist im Stehen und Sitzen einsehbar.
- Die schwellenlos begehbare Dusche ist 150 cm x 150 cm groß. Es sind ein Duschstuhl und Haltegriffe vorhanden.
- Es ist ein Alarmauslöser (Alarmknopf, Schnur) vorhanden.

## Zimmer 221 (Doppelzimmer) im 2. OG

- Die Bewegungsfläche betragen:  
vor wesentlichen, immobilen Einrichtungsgegenständen (z.B. Schrank) 147 cm x 300 cm  
neben dem Bett links 67 cm x 363 cm, rechts 159 cm x 305 cm groß.
- Das Bett ist 55 cm hoch.

- Im Sanitärraum betragen die Bewegungsflächen:  
rechts neben dem WC 90 cm x 71 cm, links ist das WC nicht anfahrbar;  
vor der Tür, dem WC und Waschbecken mind. 148 cm x 150 cm.
- Beidseitig am WC sind hochklappbare Haltegriffe vorhanden.
- Das Waschbecken ist unterfahrbar und der Spiegel ist im Stehen und Sitzen einsehbar.
- Die schwellenlos begehbare Dusche ist 150 cm x 150 cm groß. Es sind ein Duschstuhl und Haltegriffe vorhanden.
- Es ist ein Alarmauslöser (Alarmknopf, Schnur) vorhanden.

## **Zimmer 222 (Doppelzimmer) im 2. OG**

- Die Bewegungsfläche betragen:  
vor wesentlichen, immobilen Einrichtungsgegenständen (z.B. Schrank) 148 cm x 300 cm  
neben dem Bett links 67 cm x 363 cm, rechts 159 cm x 305 cm groß.
- Das Bett ist 61 cm hoch.
- Im Sanitärraum betragen die Bewegungsflächen:  
links neben dem WC 90 cm x 70 cm, rechts ist das WC nicht anfahrbar;  
vor der Tür, dem WC und Waschbecken mind. 148 cm x 150 cm.
- Beidseitig am WC sind hochklappbare Haltegriffe vorhanden.
- Das Waschbecken ist unterfahrbar und der Spiegel ist im Stehen und Sitzen einsehbar.
- Die schwellenlos begehbare Dusche ist 150 cm x 150 cm groß. Es sind ein Duschstuhl und Haltegriffe vorhanden.
- Es ist ein Alarmauslöser (Alarmknopf, Schnur) vorhanden.

## **Öffentliche WCs für Menschen mit Behinderung**

- Beidseitig an den WCs sind hochklappbare Haltegriffe vorhanden.
- Die Waschbecken sind unterfahrbar und die Spiegel im Stehen und Sitzen einsehbar.
- Alarmauslöser (Schnur) sind vorhanden.
- Die Bewegungsflächen im WC an der Rezeption betragen:  
links neben dem WC 94 cm x 70 cm, rechts 95 cm x 70 cm;  
vor dem WC und dem Waschbecken 165 cm x 110 cm;  
vor der Tür mind. 150 cm x 150 cm.
- Die Bewegungsflächen im WC im Tagungsbereich EG betragen:  
links neben dem WC 100 cm x 70 cm, rechts 95 cm x 70 cm;  
vor dem WC und dem Waschbecken 157 cm x 125 cm;
- vor der Tür mind. 150 cm x 150 cm.
- Die Bewegungsflächen im WC im Tagungsbereich UG betragen:  
links neben dem WC 110 cm x 70 cm, rechts 95 cm x 70 cm;  
vor der Tür, dem WC und dem Waschbecken mind. 141 cm x 150 cm.

# Informationen für Menschen mit Hörbehinderung und gehörlose Menschen

Alle prüfrelevanten Bereiche erfüllen die Qualitätskriterien der Kennzeichnung „**Barrierefreiheit geprüft – barrierefrei für Menschen mit Hörbehinderung und gehörlose Menschen**“.

Einige **Hinweise zur Barrierefreiheit** haben wir nachfolgend zusammengestellt. Detaillierte Angaben finden Sie im Prüfbericht am Ende des Textes.

- Es gibt eine induktive Höranlage an der Rezeption und im Tagungsraum Margarethenhöhe.
- In den Aufzügen erfolgt die Bestätigung eines Notrufs akustisch. Alternativ sind Treppen vorhanden.
- In den Zimmern 119, 120, 121 und 124 erscheint bei einem akustischen Alarm ein optisch wahrnehmbares Blink- oder Blitzsignal.
- Das Anklopfen an der Zimmertür 121 wird durch ein Blinksignal angezeigt.
- In den Zimmern ist mindestens eine frei verfügbare Steckdose in der Nähe des Bettes vorhanden.
- Es steht ein kostenloser WLAN-Zugang zur Verfügung.
- Im Speiseraum sind Tische mit heller und blendfreier Beleuchtung vorhanden, an denen keine Lampen stehen oder hängen, die das Gesichtsfeld einschränken. Es gibt Sitzbereiche mit geringen Umgebungsgeräuschen (z.B. Sitzecke, separater Raum).

# Informationen für Menschen mit Sehbehinderung und blinde Menschen

Alle prüfrelevanten Bereiche erfüllen die Qualitätskriterien der Kennzeichnung „**Barrierefreiheit geprüft – barrierefrei für Menschen mit Sehbehinderung und blinde Menschen**“.

Einige **Hinweise zur Barrierefreiheit** haben wir nachfolgend zusammengestellt. Detaillierte Angaben finden Sie im Prüfbericht am Ende des Textes.

- Assistenzhunde dürfen mitgebracht werden.
- Der Außenwege hat eine visuell kontrastreiche und taktil erfassbare Gehwegbegrenzung.
- Der Eingang ist visuell kontrastreich gestaltet und durch einen taktil wahrnehmbaren Bodenbelagswechsel erkennbar.
- Im Eingangsbereich ist ein Leitsystem mit Bodenindikatoren vorhanden.
- Die Hausbeschilderung ist in gut lesbarer, kontrastreicher Schrift gestaltet.
- Alle erhobenen und für den Gast nutzbaren Bereiche sind gut, d. h. hell und blendfrei, ausgeleuchtet.
- Die Gehbahnen in Fluren/Wegen/Gängen sind visuell kontrastreich zur Umgebung abgesetzt.

- Die Speisekarte ist in schnörkelloser und kontrastreicher Schrift gestaltet. Es ist eine Speisekarte in Großschrift vorhanden.
- Informationen zur Orientierung sind in Braille- oder Prismenschrift verfügbar.
- In den Aufzügen erfolgt die Bestätigung eines Notrufs akustisch. Die Halteposition wird durch Sprache angesagt.
- Treppen sind mit visuell kontrastreichen Kanten gestaltet. Handläufe mit taktilen Informationen zum Stockwerk am Anfang und am Ende sind vorhanden.
- Angebotene Hilfsmittel: Lesehilfen (Lesebrillen, Lupen)

## Informationen für Gäste mit kognitiven Beeinträchtigungen

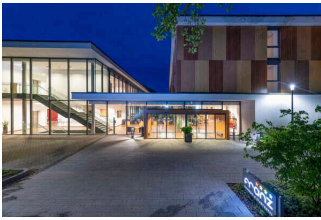
Einige **Hinweise zur Barrierefreiheit** haben wir nachfolgend zusammengestellt. Detaillierte Angaben finden Sie im Prüfbericht am Ende des Textes.

- Name und Logo des Hotels sind von außen klar erkennbar.
- Das Ziel des Weges ist meist in Sichtweite oder es sind Wegezeichen in ständig sichtbarem Abstand vorhanden.
- Eine Visitenkarte mit Anschrift und Telefonnummer des Hotels liegt im Schlafraum sichtbar aus.
- Es gibt keine Informationen in Leichter Sprache.
- Es gibt eine Speisekarte mit Bildern der Speisen.

# Bildergalerie

Wir haben für Sie einige Fotos aus dem Betrieb / Angebot zusammengestellt. In den Detailberichten finden Sie weitere Fotos.

---



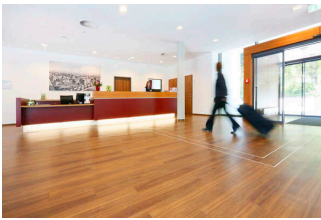
**Eingang**

Andreas Buck



**Eingang**

Stefan Arend



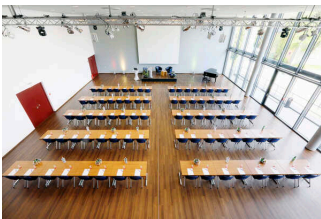
**Rezeption**

Hardy Welsch hardy-welsch.de



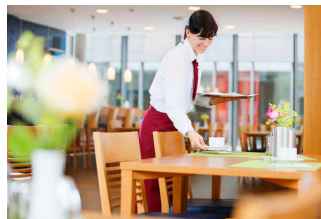
**barrierefreies  
Doppelzimmer**

WWW.HARDY-WELSCH.DE



**Tagungsraum**

WWW.HARDY-WELSCH.DE



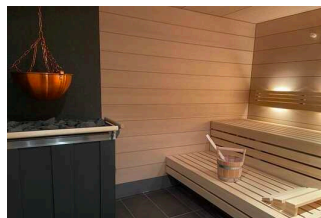
**Speiseraum**

Hardy Welsch hardy-welsch.de



**Wellnessbereich**

©Fabian Linden



**Wellnessbereich**

©Hotel Franz



# Informationen zum Kennzeichnungssystem „Reisen für Alle“

Alle nach „Reisen für Alle“ **zertifizierten Betriebe und Orte** erfüllen folgende Kriterien:

- Die Daten und Angaben zur Barrierefreiheit wurden von **externen, speziell geschulten Erhebern** vor Ort erhoben und geprüft. Es handelt sich um keine Selbsteinschätzung.
- Die Daten zur Barrierefreiheit liegen **im Detail** vor und können von Gästen eingesehen werden.
- Mindestens ein Mitarbeiter hat an einer **Schulung** zum Thema „**Barrierefreiheit als Komfort- und Qualitätsmerkmal**“ teilgenommen.

## Die Kennzeichnung – Erläuterung der Logos und Piktogramme

Das Kennzeichen „**Information zur Barrierefreiheit**“ signalisiert, dass detaillierte und geprüfte Informationen zur Barrierefreiheit für alle Personengruppen vorliegen.



Das Kennzeichen „**Barrierefreiheit geprüft**“ basiert auf „Information zur Barrierefreiheit“ und bedeutet, dass zusätzlich die Qualitätskriterien für bestimmte Personengruppen teilweise oder vollständig erfüllt sind.



Die Kennzeichnung „**Barrierefreiheit geprüft**“ liegt in zwei Qualitätsstufen vor:

### „**Barrierefreiheit geprüft: teilweise barrierefrei**“.

Die Qualitätskriterien sind für die dargestellte Personengruppe der Rollstuhlfahrer teilweise erfüllt, d. h. das Angebot ist für Rollstuhlfahrer teilweise barrierefrei. Das „i“ im Piktogramm signalisiert, dass man noch einmal genauer nachlesen sollte, ob das Angebot den eigenen Ansprüchen genügt.



### „**Barrierefreiheit geprüft: barrierefrei**“.

Die Qualitätskriterien sind für die dargestellte Personengruppe der Rollstuhlfahrer erfüllt, d. h. das Angebot ist für Rollstuhlfahrer barrierefrei.



Es gibt Qualitätskriterien für **sieben Personengruppen** und für jede Personengruppe ein eigenes **Piktogramm**.

Menschen mit Gehbehinderung



Rollstuhlfahrer



Menschen mit Hörbehinderung



Gehörlose Menschen



Menschen mit Sehbehinderung



Blinde Menschen



Menschen mit kognitiven Beeinträchtigungen

