

## Kurzbericht



Gartenschaupark Rietberg | Dirk Gerhardt

## Gartenschaupark Rietberg

Torfweg  
33397 Rietberg

Tel: +49 52449 86100  
Fax: +49 52449 86412

[info@gartenschaupark-rietberg.de](mailto:info@gartenschaupark-rietberg.de)  
[www.gartenschaupark-rietberg.de](http://www.gartenschaupark-rietberg.de)

### Herzlich willkommen!

Eltern und Kinder, Outdoor-Fans und Abenteuerer, Sportbegeisterte und Naturfreunde: Ein Ausflug in den Gartenschaupark Rietberg lohnt sich für alle. Denn das 40 Hektar große Nachfolgelände der erfolgreichen NRW-Landesgartenschau 2008 bietet zahlreiche Freizeit- und Erholungsmöglichkeiten.

Der 40 Hektar große, barrierefreie Gartenschaupark besticht durch weitläufige Seenlandschaften, üppige Blumenbeete und klassische Themengärten. Abenteuer- und Wasserspielplätze für die Kleinen, der 23 Meter hohe Rutschenturm mit Dschungelbrücke, tausende von Großbausteinen nach Lego-Manier, der Kletterpark »schnurstracks« und vieles mehr lassen Kinderaugen leuchten. Ruhe und Entspannung findet man auf lauschigen Picknickplätzen, gemütlichen Starndkörben oder im Wassertretbecken. Wer nach einem Tag noch nicht genug hat, findet eine gemütliche Schlafstätte zu günstigen Preisen in den halbrunden Camping Pods und den urigen Hexenhäuschen.

# PRÜFERGEBNIS

---

für

## Gartenschaupark Rietberg

33397 Rietberg, Zertifikats-ID: PA-10583-2022



Dieses Angebot wurde nach den Kriterien  
der bundesweiten Kennzeichnung

**»Reisen für Alle«**

eingestuft und ist berechtigt, im Zeitraum

**November 2022 – Oktober 2025**

die Auszeichnung

**»Barrierefreiheit geprüft«**

sowie die dazu gehörigen Piktogramme zu führen  
und vertragsgemäß zu nutzen.



Gartenschaupark  
Rietberg



Gartenschaupark  
Rietberg

©Falk Olias



Gartenschaupark  
Rietberg

©Falk Olias

---

## Barrierefreiheit auf einen Blick

- Parkplatz für Menschen mit Behinderung
- Gelände stufenlos zugänglich
- Alle für den Gast nutzbaren und erhobenen Räume und Einrichtungen sind stufenlos erreichbar
- 90 cm Mindestbreite aller Durchgänge/Türen
- WCs für Menschen mit Behinderung
- Assistenzhunde willkommen
- Führungen für Menschen mit Behinderung
- Begleitpersonen von Menschen mit Behinderung mit Schwerbehindertenausweis (Zusatz B/H) erhalten kostenfreien Eintritt

# Informationen für Menschen mit Gehbehinderung und Rollstuhlfahrer

Alle prüfrelevanten Bereiche erfüllen die Qualitätskriterien der Kennzeichnung „**Barrierefreiheit geprüft – barrierefrei für Menschen mit Gehbehinderung und teilweise barrierefrei für Rollstuhlfahrer**“.

Einige **Hinweise zur Barrierefreiheit** haben wir nachfolgend zusammengestellt. Detaillierte Angaben finden Sie im Prüfbericht.

- Es gibt zwei gekennzeichnete Parkplätze für Menschen mit Behinderung (Stellplatzgröße: 345 cm x 500 cm).
- Der Weg vom Parkplatz zum Eingang ist 15 m lang. Er ist leicht begeh- und befahrbar und hat eine maximale Längsneigung von 2 % über eine Strecke von 15m.
- Das Gelände ist stufenlos zugänglich über den Eingangsbereich Historischer Stadtkern.
- Alle für den Gast nutzbaren und erhobenen Bereiche ebenerdig zugänglich.
- Alle für den Gast nutzbaren und erhobenen Türen/Durchgänge sind mindestens 90 cm breit.
- Der Kassentresen ist 76 cm hoch.
- Auf dem Außengelände sind Sitzgelegenheiten vorhanden.
- Außenwege sind mindestens 200 cm breit, leicht begeh- und befahrbar und haben maximale Längsneigungen von bis zu 2 %. Ausnahme: die Unterführung zum Parkteil Nord hat eine maximale Neigung von 6 % und eine Gesamtlänge von 80 m.
- Der Weg zum Aussichtsturm ist bis zur unteren Ebene des Turms über eine Rampe erreichbar. Die obere Ebene ist nur über Stufen begehbar.
- Die Rampe hat eine maximale Neigung von 6 % und eine Gesamtlänge von 6 m.
- Es werden Führungen für Menschen mit Gehbehinderung und Rollstuhlfahrer angeboten. Es ist eine Voranmeldung notwendig.
- Die gesamte Route der Führung ist für Rollstuhlfahrer stufenlos befahrbar.
- Angebotene Hilfsmittel: Rollatoren, Rollstuhl (auf Anfrage)

## Öffentliches WC für Menschen mit Behinderung – Eingang Mitte

- Die Bewegungsflächen betragen:  
vor dem Waschbecken und vor dem WC 150 cm x 150 cm;  
(außerhalb des Parks): links neben dem WC 49 cm x 70 cm; rechts neben dem WC 190 cm x 70 cm.  
(parkseitig): links neben dem WC 170 cm x 70 cm; rechts neben dem WC 49 cm x 70 cm.
- Es sind links und rechts vom WC Haltegriffe vorhanden.
- Beide Haltegriffe sind hochklappbar.
- Das Waschbecken ist unterfahrbar in einer Höhe von 67 cm und einer Tiefe von mindestens 30 cm.
- Es ist eine Schnur als Alarmauslöser vorhanden.

## Öffentliches WC für Menschen mit Behinderung am – Kletterpark

- Die Bewegungsflächen betragen:

vor dem Waschbecken und vor dem WC 150 cm x 150 cm;  
links neben dem WC 120 cm x 65 cm; rechts neben dem WC 100 cm x 65 cm.

- Es sind links und rechts vom WC Haltegriffe vorhanden.
- Beide Haltegriffe sind hochklappbar.
- Das Waschbecken ist unterfahrbar in einer Höhe von 67 cm und einer Tiefe von mindestens 30 cm.
- Es ist eine Schnur als Alarmauslöser vorhanden.

## **Öffentliches WC für Menschen mit Behinderung – im Abschnitt Rietberg–Neuenkirchen neben Nummer 18, Kleintierzüchteranlage**

- Die Bewegungsflächen betragen:  
vor/hinter der Tür, vor dem WC und dem Waschbecken mindestens 150 cm x 150 cm;  
neben dem WC keine Bewegungsfläche, wegen nicht hochklappbaren Haltegriffen.
- Das Waschbecken ist eingeschränkt unterfahrbar.
- Der Spiegel ist im Stehen und Sitzen einsehbar.
- Es ist ein Alarmauslöser (Schnur) vorhanden.
- Es ist eine Klappliege vorhanden.

## **Informationen für Menschen mit Hörbehinderung und gehörlose Menschen**

Einige **Hinweise zur Barrierefreiheit** haben wir nachfolgend zusammengestellt. Detaillierte Angaben finden Sie im Prüfbericht.

- Es gibt keinen Alarm.
- Es gibt keine induktive Höranlage.
- Es werden Führungen für Menschen mit Hörbehinderung angeboten, jedoch nicht für gehörlose Menschen. Es ist eine Voranmeldung notwendig.

## **Informationen für Menschen mit Sehbehinderung und blinde Menschen**

Einige **Hinweise zur Barrierefreiheit** haben wir nachfolgend zusammengestellt. Detaillierte Angaben finden Sie im Prüfbericht.

- Assistenzhunde dürfen in alle relevanten Bereiche mitgebracht werden.
- Außenwege haben meist keine visuell kontrastreiche oder taktil erfassbare Gehwegbegrenzung.
- Der Eingang "Historischer Stadtkern/Mitte" ist nicht visuell kontrastreich gestaltet.
- Es sind keine visuell kontrastreichen oder taktil erfassbaren Bodenindikatoren vorhanden.
- Die Beschilderung ist in gut lesbarer und kontrastreicher Schrift gestaltet.
- Es sind keine Hindernisse, z. B. in den Weg/Raum ragende Gegenstände, vorhanden.
- Es ist eine Rotationstür vorhanden (Ausgang/Eingang, Breite 140 cm) neben der Einflügeltür.
- Treppenstufen zum Aussichtsturm sind nicht visuell kontrastreich gestaltet. Es sind beidseitige Handläufe vorhanden.
- Es werden Führungen für Menschen mit Sehbehinderung und blinde Menschen angeboten. Es ist eine Voranmeldung notwendig.
- Es gibt akustische Informationen (Hörsäulen) im Park.
- Informationen sind nicht in Braille- oder Prismenschrift verfügbar.

## Informationen für Gäste mit kognitiven Beeinträchtigungen

Einige **Hinweise zur Barrierefreiheit** haben wir nachfolgend zusammengestellt. Detaillierte Angaben finden Sie im Prüfbericht.

- Name bzw. Logo des Parks sind von außen klar erkennbar.
- Die Ziele der Wege sind nicht in Sichtweite.
- Es ist kein farbliches oder bildhaftes Leitsystem vorhanden.
- Es werden Führungen für Menschen mit kognitiven Beeinträchtigungen angeboten. Es ist eine Voranmeldung notwendig.
- Die Gästeführer sind so ausgebildet, dass Menschen mit kognitiven Beeinträchtigungen an jeder Führung teilnehmen können.
- Die Führung für Menschen mit kognitiven Beeinträchtigungen wird in leichter Sprache gehalten.
- Informationen sind mit Piktogrammen oder Bildern dargestellt.

# Bildergalerie

Wir haben für Sie einige Fotos aus dem Betrieb / Angebot zusammengestellt. In den Detailberichten finden Sie weitere Fotos.

---



Parken

©Simon Kesting



Eingang

©Simon Kesting



Eingang

©Simon Kesting



Kasse / Ticketschalter

©Simon Kesting



Kasse / Ticketschalter

©Simon Kesting



Hauptwege

©Simon Kesting



Hauptwege

©Simon Kesting



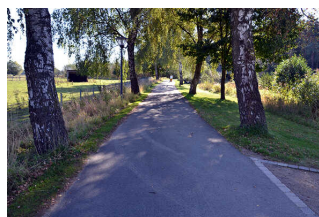
Hauptwege

©Simon Kesting



Hauptwege

©Simon Kesting



Hauptwege

©Simon Kesting



## Hauptwege

©Simon Kesting



## Aussichtsturm Forum Natur

©Simon Kesting



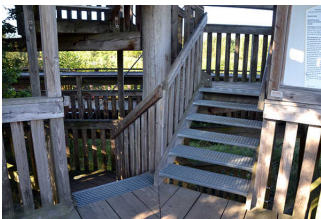
## Aussichtsturm Forum Natur

©Simon Kesting



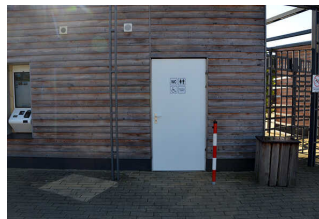
## Aussichtsturm Forum Natur

©Simon Kesting



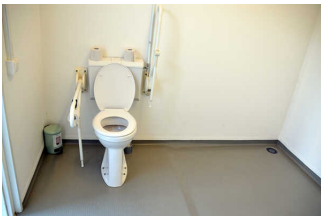
## Aussichtsturm Forum Natur

©Simon Kesting



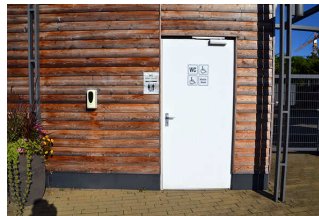
## Öffentliches WC am Eingang Mitte

©Simon Kesting



## Öffentliches WC am Eingang Mitte

©Simon Kesting



## Öffentliches WC am Eingang Mitte

©Simon Kesting



## Öffentliches WC am Eingang Mitte

©Simon Kesting



## Öffentliches WC am Kletterpark

©Simon Kesting





## Öffentliches WC am Kletterpark

©Simon Kesting



## Öffentliches WC im Parkteil Nord

©Simon Kesting



## Öffentliches WC im Parkteil Nord

©Simon Kesting



## Öffentliches WC im Parkteil Nord

©Simon Kesting



## Bedienelemente / Leitsystem

©Simon Kesting



## Bedienelemente / Leitsystem

©Simon Kesting

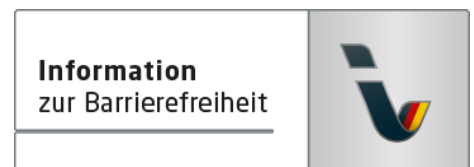
# Informationen zum Kennzeichnungssystem „Reisen für Alle“

Alle nach „Reisen für Alle“ **zertifizierten Betriebe und Orte** erfüllen folgende Kriterien:

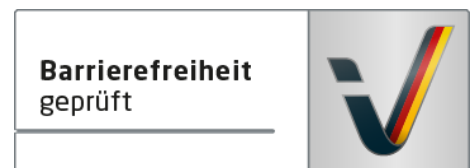
- Die Daten und Angaben zur Barrierefreiheit wurden von **externen, speziell geschulten Erhebern** vor Ort erhoben und geprüft. Es handelt sich um keine Selbsteinschätzung.
- Die Daten zur Barrierefreiheit liegen **im Detail** vor und können von Gästen eingesehen werden.
- Mindestens ein Mitarbeiter hat an einer **Schulung** zum Thema „**Barrierefreiheit als Komfort- und Qualitätsmerkmal**“ teilgenommen.

## Die Kennzeichnung – Erläuterung der Logos und Piktogramme

Das Kennzeichen „**Information zur Barrierefreiheit**“ signalisiert, dass detaillierte und geprüfte Informationen zur Barrierefreiheit für alle Personengruppen vorliegen.



Das Kennzeichen „**Barrierefreiheit geprüft**“ basiert auf „Information zur Barrierefreiheit“ und bedeutet, dass zusätzlich die Qualitätskriterien für bestimmte Personengruppen teilweise oder vollständig erfüllt sind.



Die Kennzeichnung „**Barrierefreiheit geprüft**“ liegt in zwei Qualitätsstufen vor:

### „**Barrierefreiheit geprüft: teilweise barrierefrei**“.

Die Qualitätskriterien sind für die dargestellte Personengruppe der Rollstuhlfahrer teilweise erfüllt, d. h. das Angebot ist für Rollstuhlfahrer teilweise barrierefrei. Das „i“ im Piktogramm signalisiert, dass man noch einmal genauer nachlesen sollte, ob das Angebot den eigenen Ansprüchen genügt.



### „**Barrierefreiheit geprüft: barrierefrei**“.

Die Qualitätskriterien sind für die dargestellte Personengruppe der Rollstuhlfahrer erfüllt, d. h. das Angebot ist für Rollstuhlfahrer barrierefrei.



Es gibt Qualitätskriterien für **sieben Personengruppen** und für jede Personengruppe ein eigenes **Piktogramm**.

Menschen mit Gehbehinderung



Rollstuhlfahrer



Menschen mit Hörbehinderung



Gehörlose Menschen



Menschen mit Sehbehinderung



Blinde Menschen



Menschen mit kognitiven Beeinträchtigungen

