

Kurzbericht



Freizeit- und Wohnpark am Lippesee | ©Benjamin Suthe (2019)

Freizeit- und Wohnpark am Lippesee

Hermann-Löns-Straße 165
33104 Paderborn

Tel: +49 5254 10638

info@lippesee-camping.de
www.lippesee-camping.de

Herzlich willkommen!

Ob Frühling, Sommer, Herbst oder Winter – unser Freizeit- und Wohnpark bietet in jeder Jahreszeit Komfort und Erholung. Genießen Sie die schöne Lage, die gute Luft und Ruhe, aber auch die vielen attraktiven Angebote rund um den Lippesee.

Schöne Stunden finden Sie in unserem feinen Restaurant direkt am Platz. Der ideale Start also für Wanderungen oder Radtouren (und das Rad dazu verleihen wir Ihnen gerne).

PRÜFERGEBNIS

für

Freizeit- und Wohnpark am Lippensee

33104 Paderborn , Zertifikats-ID: PA-10923-2022



Dieses Angebot wurde nach den Kriterien
der bundesweiten Kennzeichnung

»Reisen für Alle«

eingestuft und ist berechtigt, im Zeitraum

November 2022 – Oktober 2025

die Auszeichnung

»Barrierefreiheit geprüft«

sowie die dazu gehörigen Piktogramme zu führen
und vertragsgemäß zu nutzen.

Barrierefreiheit auf einen Blick

- Gebäude und Gelände stufenlos zugänglich
- Alle für den Gast nutzbaren und erhobenen Räume und Einrichtungen sind stufenlos oder über eine Rampe erreichbar
- 81 cm Mindestbreite aller Durchgänge/Türen
- WC für Menschen mit Behinderung
- Schwellenlose, große Dusche
- Duschstuhl oder –sitz vorhanden
- Assistenzhunde willkommen

Informationen für Menschen mit Gehbehinderung und Rollstuhlfahrer

Alle prüfrelevanten Bereiche erfüllen die Qualitätskriterien der Kennzeichnung „**Barrierefreiheit geprüft – teilweise barrierefrei für Menschen mit Gehbehinderung**“.

Einige **Hinweise zur Barrierefreiheit** haben wir nachfolgend zusammengestellt. Detaillierte Angaben finden Sie im Prüfbericht.

- Es gibt zwei gekennzeichnete Parkplätze für Menschen mit Behinderung (Stellplatzgröße: 350 cm x 500 cm).
- Der Weg vom Parkplatz zum Eingang hat eine maximale Längsneigung von 15 % über eine Strecke von 5 m.
- Fast alle für den Gast nutzbaren und erhobenen Räume und Einrichtungen sind ebenerdig oder über eine Rampe zugänglich.
- Die Rampe zum Restaurant hat eine maximale Neigung von 4 % und eine Gesamtlänge von 16 m.
- Fast alle für den Gast nutzbaren und erhobenen Türen/Durchgänge sind mindestens 81cm breit.
- Die Wege im Wohnpark haben eine maximale Längsneigung von 2 % über eine Strecke von 10 m. Sie sind mindestens 200 cm breit und überwiegend leicht begeh- und befahrbar.
- Die Rezeption ist an der niedrigsten Stelle 114 cm hoch. Es ist eine andere, gleichwertige Kommunikationsmöglichkeit im Sitzen vorhanden.
- Im Restaurant Thune–Aue sind unterfahrbare Tische im Innenbereich vorhanden.
- Die Entsorgungs- und Süßwassersäule ist 85 cm hoch.
- Der Spielplatz ist nicht mit dem Rollstuhl befahrbar.

Küche

- Die Arbeitsflächen, die Spüle und der Herd sind nicht unterfahrbar.
- Die Bewegungsflächen sind mindestens 150 cm x 150 cm.

Sanitärraum 09.01 / 09.02 am Zeltplatz

- Die Bewegungsflächen im Badezimmer betragen:
vor dem Waschbecken 310 cm x 97 cm; vor dem WC 310 cm x 80 cm;
(Sanitärraum 09.01): links neben dem WC 60 cm x 55 cm; rechts neben dem WC 141 cm x 55 cm
(Sanitärraum 09.02): links neben dem WC 139 cm x 55 cm; rechts neben dem WC 60 cm x 55 cm.
- Es ist jeweils anfahrbaren Seite ist ein klappbarer Haltegriff vorhanden.
- Das Waschbecken ist eingeschränkt unterfahrbar.
- Der Spiegel ist im Stehen und Sitzen einsehbar.
- Die Dusche ist schwellenlos zugänglich und die Bewegungsfläche in der Dusche beträgt 135 cm x 143 cm.

- Es ist ein Duschsitz vorhanden oder kann bei Bedarf bereitgestellt werden.
- Es sind Haltegriffe in der Dusche vorhanden.
- Es ist kein Alarmauslöser vorhanden.

Sanitärraum am Restaurant Thune–Aue

- Die Bewegungsflächen im Badezimmer betragen:
vor dem Waschbecken und vor dem WC 197 cm x 145 cm;
links neben dem WC 113 cm x 70 cm; rechts neben dem WC 136 cm x 70 cm.
- Es sind links und rechts klappbarer Haltegriff vorhanden.
- Das Waschbecken ist unterfahrbar.
- Der Spiegel ist im Stehen und Sitzen einsehbar.
- Die Dusche ist schwellenlos zugänglich und die Bewegungsfläche in der Dusche beträgt 136 cm x 200 cm.
- Es ist ein Duschsitz vorhanden.
- Es sind Haltegriffe in der Dusche vorhanden.
- Es ist ein Alarmauslöser vorhanden.

Informationen für Menschen mit Hörbehinderung und gehörlose Menschen

Einige **Hinweise zur Barrierefreiheit** haben wir nachfolgend zusammengestellt. Detaillierte Angaben finden Sie im Prüfbericht.

- Es gibt keinen optisch deutlich wahrnehmbaren Alarm.
- Es gibt keine induktive Höranlage an der Rezeption.
- Im Restaurant Thune–Aue sind Tische mit heller und blendfreier Beleuchtung vorhanden, an denen keine Lampen stehen oder hängen, die das Gesichtsfeld bzw. den Blickkontakt stören.
- Es gibt Sitzbereich mit geringen Umgebungsgeräuschen (z.B. Sitzecke, separater Raum).

Informationen für Menschen mit Sehbehinderung und blinde Menschen

Einige **Hinweise zur Barrierefreiheit** haben wir nachfolgend zusammengestellt. Detaillierte Angaben finden Sie im Prüfbericht.

- Assistenzhunde dürfen in alle relevanten Bereiche mitgebracht werden
- Außenwege haben meist eine visuell kontrastreiche Gehwegbegrenzung.
- Fast alle erhobenen und für den Gast nutzbaren Bereiche sind gut, d.h. hell und blendfrei, ausgeleuchtet.
- Es ist ein durchgängiges Leitsystem oder durchgängige Beschilderung vorhanden.
- Die Schrift der Speisekarte im Restaurant ist nicht in schnörkelloser und kontrastreicher Schrift gestaltet.

Informationen für Gäste mit kognitiven Beeinträchtigungen

Einige **Hinweise zur Barrierefreiheit** haben wir nachfolgend zusammengestellt. Detaillierte Angaben finden Sie im Prüfbericht.

- Der Name und Logo des Freizeit- und Wohnparks sind von außen nicht klar erkennbar.
- Es ist kein farbliches oder bildhaftes Leitsystem vorhanden.
- Es ist keine Speisekarte mit Bildern vorhanden. Die Speisen werden sichtbar präsentiert (Buffet, Theke).
- Es gibt keine Informationen in Leichter Sprache.

Bildergalerie

Wir haben für Sie einige Fotos aus dem Betrieb / Angebot zusammengestellt. In den Detailberichten finden Sie weitere Fotos.



Parken

©Simon Kesting



Eingang

©Simon Kesting



Rezeption

©Simon Kesting



Stellplatz

©Simon Kesting



Stellplatz

©Simon Kesting



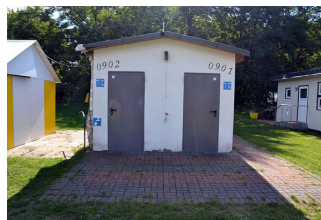
Stellplatz

©Simon Kesting



Spielplatz

©Benjamin Suthe



WC, Dusche,
Waschraum an der
Zeltwiese

©Simon Kesting



WC, Dusche,
Waschraum an der
Zeltwiese

©Simon Kesting



WC, Dusche,
Waschraum an der
Zeltwiese

©Simon Kesting



**WC, Dusche,
Waschraum an der
Zeltwiese**

©Simon Kesting



**WC, Dusche,
Waschraum an der
Zeltwiese**

©Simon Kesting



Küche

©Benjamin Suthe



Waschsalon

©Simon Kesting



**Restaurant Thune-
Aue**

©Simon Kesting



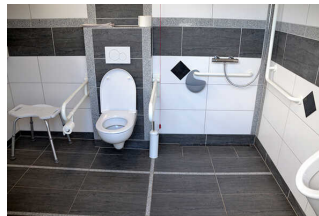
**Restaurant Thune-
Aue**

©Simon Kesting



**WC, Dusche,
Waschraum am
Restaurant**

©Simon Kesting



**WC, Dusche,
Waschraum am
Restaurant**

©Simon Kesting



**WC, Dusche,
Waschraum am
Restaurant**

©Simon Kesting



**WC, Dusche,
Waschraum am
Restaurant**

©Simon Kesting

Informationen zum Kennzeichnungssystem „Reisen für Alle“

Alle nach „Reisen für Alle“ **zertifizierten Betriebe und Orte** erfüllen folgende Kriterien:

- Die Daten und Angaben zur Barrierefreiheit wurden von **externen, speziell geschulten Erhebern** vor Ort erhoben und geprüft. Es handelt sich um keine Selbsteinschätzung.
- Die Daten zur Barrierefreiheit liegen **im Detail** vor und können von Gästen eingesehen werden.
- Mindestens ein Mitarbeiter hat an einer **Schulung** zum Thema „**Barrierefreiheit als Komfort- und Qualitätsmerkmal**“ teilgenommen.

Die Kennzeichnung – Erläuterung der Logos und Piktogramme

Das Kennzeichen „**Information zur Barrierefreiheit**“ signalisiert, dass detaillierte und geprüfte Informationen zur Barrierefreiheit für alle Personengruppen vorliegen.



Das Kennzeichen „**Barrierefreiheit geprüft**“ basiert auf „Information zur Barrierefreiheit“ und bedeutet, dass zusätzlich die Qualitätskriterien für bestimmte Personengruppen teilweise oder vollständig erfüllt sind.



Die Kennzeichnung „**Barrierefreiheit geprüft**“ liegt in zwei Qualitätsstufen vor:

„**Barrierefreiheit geprüft: teilweise barrierefrei**“.

Die Qualitätskriterien sind für die dargestellte Personengruppe der Rollstuhlfahrer teilweise erfüllt, d. h. das Angebot ist für Rollstuhlfahrer teilweise barrierefrei. Das „i“ im Piktogramm signalisiert, dass man noch einmal genauer nachlesen sollte, ob das Angebot den eigenen Ansprüchen genügt.



„**Barrierefreiheit geprüft: barrierefrei**“.

Die Qualitätskriterien sind für die dargestellte Personengruppe der Rollstuhlfahrer erfüllt, d. h. das Angebot ist für Rollstuhlfahrer barrierefrei.



Es gibt Qualitätskriterien für **sieben Personengruppen** und für jede Personengruppe ein eigenes **Piktogramm**.

Menschen mit Gehbehinderung



Rollstuhlfahrer



Menschen mit Hörbehinderung



Gehörlose Menschen



Menschen mit Sehbehinderung



Blinde Menschen



Menschen mit kognitiven Beeinträchtigungen

