

Kurzbericht



Ferienwohnung WohlFühlWohn | ©Sandra Hamer

Ferienwohnung WohlFühlWohn

Windmühlentor 33a
48691 Vreden

Tel: +49 2564 2364

einfach.joerg@t-online.de

Herzlich willkommen!

Eine Ferienwohnung zentral gelegen in Vreden zum Anmieten.

Die mit Liebe zum Detail eingerichtete Ferienwohnung verfügt über ein Schlafzimmer, ein Wohnzimmer und eine voll ausgestattete Küche mit einem Geschirrspüler, sowie ein Bad mit Dusche.

PRÜFERGEBNIS

für

Ferienwohnung WohlFühlWohn

48691 Vreden, Zertifikats-ID: PA-10870-2022



Dieses Angebot wurde nach den Kriterien
der bundesweiten Kennzeichnung

»Reisen für Alle«

eingestuft und ist berechtigt, im Zeitraum

Juli 2022 – Juni 2025

die Auszeichnung

»Barrierefreiheit geprüft«

sowie die dazu gehörigen Piktogramme zu führen
und vertragsgemäß zu nutzen.

Informationen für Menschen mit Gehbehinderung und Rollstuhlfahrer

Alle prüfrelevanten Bereiche erfüllen die Qualitätskriterien der Kennzeichnung „**Barrierefreiheit geprüft – teilweise barrierefrei für Menschen mit Gehbehinderung**“.

Einige **Hinweise zur Barrierefreiheit** haben wir nachfolgend zusammengestellt. Detaillierte Angaben finden Sie im Prüfbericht.

- Zur Ferienwohnung gehört ein Parkplatz direkt vor dem Eingang.
- Das Gebäude ist über eine Stufe (9 cm Höhe) oder über eine mobile Rampe (maximale Neigung von 15% und eine Gesamtlänge von 0,6 m) zugänglich.
- Alle für den Gast nutzbaren und erhobenen Räume und Einrichtungen sind stufenlos/ ebenerdig zugänglich.
- Alle für den Gast nutzbaren und erhobenen Türen/Durchgänge sind mindestens 80cm breit.
- Der Esstisch ist unterfahrbar (Maximalhöhe 80 cm, Unterfahrbarkeit in einer Höhe von 67 cm und einer Tiefe von 30 cm).
- Die Arbeitsfläche in der Küche, die Spüle und der Herd sind nicht unterfahrbar.

Schlafzimmer (Doppelzimmer, Erdgeschoss)

- Die Bewegungsflächen betragen:
vor wesentlichen, feststehenden Einrichtungsgegenständen (z.B. Schrank) 150 cm x 88cm;
links neben dem Bett 88 cm x 250 cm; rechts neben dem Bett 100 cm x 250 cm.
- Das Bett ist unterfahrbar und 49 cm hoch.
- Die Tür zum Bad öffnet nach innen, beeinflusst aber die Bewegungsflächen vor WC und Waschbecken nicht.
- Die Bewegungsflächen im Bad betragen:
vor/hinter der Tür mindestens 150 cm x 89 cm;
vor dem WC 150 cm x 125 cm;
vor dem Waschbecken 148 cm x 125 cm;
links neben dem WC 59 cm x 55 cm und rechts neben dem WC 56 cm x 55 cm.
- Es sind am WC keine Haltegriffe vorhanden.
- Das Waschbecken ist eingeschränkt unterfahrbar.
- Der Spiegel ist im Sitzen nicht einsehbar.
- Die Dusche ist stufenlos zugänglich.
- Die Bewegungsfläche in der Dusche beträgt 130 cm x 120 cm.
- Es ist ein Duschsitz vorhanden oder kann bei Bedarf bereitgestellt werden.
- Es sind keine Haltegriffe in der Dusche vorhanden.
- Es ist kein Alarmauslöser (Schnur, Knopf) vorhanden.

Informationen für Menschen mit Hörbehinderung und gehörlose Menschen

Einige **Hinweise zur Barrierefreiheit** haben wir nachfolgend zusammengestellt. Detaillierte Angaben finden Sie im Prüfbericht.

- Der Alarm ist im gesamten Gebäude/Objekt optisch deutlich wahrnehmbar.
- Es gibt keine induktive Höranlage.
- Im Schlafzimmer (Doppelzimmer) ist mindestens eine frei verfügbare Steckdose in der Nähe des Bettes vorhanden.
- Es wird W-LAN angeboten.

Informationen für Menschen mit Sehbehinderung und blinde Menschen

Einige **Hinweise zur Barrierefreiheit** haben wir nachfolgend zusammengestellt. Detaillierte Angaben finden Sie im Prüfbericht.

- Assistenzhunde dürfen in alle relevanten Bereiche/Räume mitgebracht werden.
- Der Eingang ist visuell kontrastreich gestaltet, jedoch nicht durch einen taktil wahrnehmbaren Bodenbelagswechsel erkennbar.
- Alle erhobenen und für den Gast nutzbaren Bereiche sind gut, d.h. hell und blendfrei, ausgeleuchtet.
- Es sind keine visuell kontrastreichen oder taktil erfassbaren Bodenindikatoren vorhanden.
- Die Beschilderung ist in gut lesbarer und kontrastreicher Schrift gestaltet.
- Es sind keine Hindernisse, z. B. in den Weg/Raum ragende Gegenstände, vorhanden.
- Es sind keine Karussell- oder Rotationstüren vorhanden.
- Informationen sind nicht in Braille- oder Prismenschrift verfügbar.
- Angebotene Hilfsmittel: Lesehilfen (Lesebrillen, Lupen)

Informationen für Gäste mit kognitiven Beeinträchtigungen

Einige **Hinweise zur Barrierefreiheit** haben wir nachfolgend zusammengestellt. Detaillierte Angaben finden Sie im Prüfbericht.

- Name bzw. Logo des Betriebes/der Einrichtung sind von außen nicht klar erkennbar.
- Die Ziele der Wege sind immer in Sichtweite.
- Es ist ein farbliches oder bildhaftes Leitsystem vorhanden.
- Eine Visitenkarte mit Anschrift und Telefonnummer der Ferienwohnung liegt im Schlafraum sichtbar aus.
- Es gibt keine Informationen in Leichter Sprache.
- Informationen sind nicht mit Piktogrammen oder Bildern dargestellt.

Bildergalerie

Wir haben für Sie einige Fotos aus dem Betrieb / Angebot zusammengestellt. In den Detailberichten finden Sie weitere Fotos.



Parken

©Simon Kesting



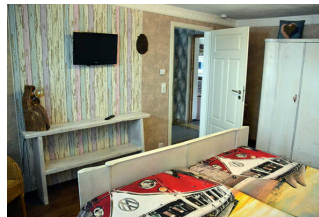
Eingang

©Simon Kesting



Schlafraum (FeWo;
FeHa)

©Simon Kesting



Schlafraum (FeWo;
FeHa)

©Simon Kesting



Küche

©Simon Kesting



Küche

©Simon Kesting



Wohnraum / Zimmer
(FeWo / FeHa)

©Simon Kesting



WC, Dusche,
Waschraum

©Simon Kesting



WC, Dusche,
Waschraum

©Simon Kesting



WC, Dusche,
Waschraum

©Simon Kesting

Informationen zum Kennzeichnungssystem „Reisen für Alle“

Alle nach „Reisen für Alle“ **zertifizierten Betriebe und Orte** erfüllen folgende Kriterien:

- Die Daten und Angaben zur Barrierefreiheit wurden von **externen, speziell geschulten Erhebern** vor Ort erhoben und geprüft. Es handelt sich um keine Selbsteinschätzung.
- Die Daten zur Barrierefreiheit liegen **im Detail** vor und können von Gästen eingesehen werden.
- Mindestens ein Mitarbeiter hat an einer **Schulung** zum Thema „**Barrierefreiheit als Komfort- und Qualitätsmerkmal**“ teilgenommen.

Die Kennzeichnung – Erläuterung der Logos und Piktogramme

Das Kennzeichen „**Information zur Barrierefreiheit**“ signalisiert, dass detaillierte und geprüfte Informationen zur Barrierefreiheit für alle Personengruppen vorliegen.



Das Kennzeichen „**Barrierefreiheit geprüft**“ basiert auf „Information zur Barrierefreiheit“ und bedeutet, dass zusätzlich die Qualitätskriterien für bestimmte Personengruppen teilweise oder vollständig erfüllt sind.



Die Kennzeichnung „**Barrierefreiheit geprüft**“ liegt in zwei Qualitätsstufen vor:

„**Barrierefreiheit geprüft: teilweise barrierefrei**“.

Die Qualitätskriterien sind für die dargestellte Personengruppe der Rollstuhlfahrer teilweise erfüllt, d. h. das Angebot ist für Rollstuhlfahrer teilweise barrierefrei. Das „i“ im Piktogramm signalisiert, dass man noch einmal genauer nachlesen sollte, ob das Angebot den eigenen Ansprüchen genügt.



„**Barrierefreiheit geprüft: barrierefrei**“.

Die Qualitätskriterien sind für die dargestellte Personengruppe der Rollstuhlfahrer erfüllt, d. h. das Angebot ist für Rollstuhlfahrer barrierefrei.



Es gibt Qualitätskriterien für **sieben Personengruppen** und für jede Personengruppe ein eigenes **Piktogramm**.

Menschen mit Gehbehinderung



Rollstuhlfahrer



Menschen mit Hörbehinderung



Gehörlose Menschen



Menschen mit Sehbehinderung



Blinde Menschen



Menschen mit kognitiven Beeinträchtigungen

