

## Kurzbericht



Deutsches Fußballmuseum | Deutsches Fußballmuseum

## Deutsches Fußballmuseum

Platz der Deutschen Einheit 1  
44137 Dortmund

Tel: +49 231 4764660

info@fussballmuseum.de  
[www.fussballmuseum.de](http://www.fussballmuseum.de)

### Herzlich willkommen!

**Ein Ball – 1.000 Geschichten!** Das Deutsche Fußballmuseum in Dortmund ist eine **Erlebniswelt** voller eigener Erinnerungen: Aus dem Nichts hörst du, dass Rahn aus dem Hintergrund schießen müsste.

Du erlebst noch einmal, wie Gerd Müller aus der Drehung trifft, Olli Bierhoff das **Golden Goal** erzielt, wie ein Sommer zum Märchen wird, und wie Deutschland schon zur Halbzeit 5:0 gegen Brasilien führt.

**Gefühle** kriechen empor. Durch ein Stück Stoff, gezeichnet von Spuren harter Zweikämpfe. Durch Geräusche, Stimmen, Jubel. Durch unvergessene Spielszenen. Durch Schuhe, denen noch Gras anhaftet. Durch **Pokale**, in denen sich der Glanz großer Fußballmomente spiegelt.

# PRÜFERGEBNIS

---

für

## Deutsches Fußballmuseum

44137 Dortmund, Zertifikats-ID: PA-01001-2022



Dieses Angebot wurde nach den Kriterien  
der bundesweiten Kennzeichnung

### »Reisen für Alle«

eingestuft und ist berechtigt, im Zeitraum

**Oktober 2022 – September 2025**

die Auszeichnung

### »Barrierefreiheit geprüft«

sowie die dazu gehörigen Piktogramme zu führen  
und vertragsgemäß zu nutzen.



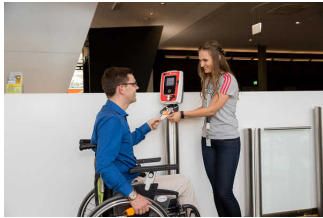
## Deutsches Fußballmuseum

Deutsches Fußballmuseum



## Deutsches Fußballmuseum

Deutsches Fußballmuseum



## Eingang im Deutschen Fußballmuseum

Deutsches Fußballmuseum



## Deutsches Fußballmuseum

Deutsches Fußballmuseum

---

## Überblick

- Museum präsentiert sich multimedial und interaktiv
- 3-D-Kino mit Leroy Sané und vielen weiteren Spielerlegenden
- Hall of Fame des Deutschen Fußballs
- Original-Pokale in der Schatzkammer
- Kicken im Museum
- Kulturprogramm

## Barrierefreiheit auf einen Blick

- Gekennzeichnete Parkplätze für Menschen mit Behinderung
- Gebäude stufenlos zugänglich
- Eingangstüren öffnen automatisch
- Alle für Gäste nutzbaren Räume sind stufenlos oder über Aufzüge erreichbar
- 90 cm Mindestbreite aller Durchgänge/Türen
- WC für Menschen mit Behinderung
- Assistenzhunde willkommen
- Alarm im Gebäude optisch wahrnehmbar
- Führungen für Menschen mit Beeinträchtigungen
- Akustische Informationen zu den Exponaten
- Taktile Informationen und in Leichter Sprache
- Angebotene Hilfsmittel: Rollstuhl, Rollator, Audioguides

# Informationen für Menschen mit Gehbehinderung und Rollstuhlfahrer

Alle prüfrelevanten Bereiche erfüllen die Qualitätskriterien der Kennzeichnung „**Barrierefreiheit geprüft – barrierefrei für Menschen mit Gehbehinderung und für Rollstuhlfahrer**“.

Einige **Hinweise zur Barrierefreiheit** haben wir nachfolgend zusammengestellt. Detaillierte Angaben finden Sie im Prüfbericht.

- Es sind zwei gekennzeichnete Parkplätze für Menschen mit Behinderung (Parkplatz 1 am Museum) vorhanden (Stellplatzgröße: 350 cm x 580 cm).
- Der Weg vom Parkplatz 1 zum Eingang ist 30 m lang. Er ist leicht begeh- und befahrbar und hat eine maximale Längsneigung von 3 %.
- Es gibt einen museumseigenen Parkplatz 2 mit zwei gekennzeichneten Parkplätzen für Menschen mit Behinderung (Stellplatzgröße: 360 cm x 500 cm).
- Der Weg vom Parkplatz 2 zum Eingang ist 40 m lang. Er ist leicht begeh- und befahrbar.
- Das Gebäude ist stufenlos zugänglich.
- Alle für den Gast nutzbaren und erhobenen Räume und Einrichtungen sind stufenlos oder über Aufzüge zugänglich.
- Die Aufzugkabine "Kern 1" ist 135 cm x 150 cm groß.
- Die Aufzugkabine "Kern 2" ist 140 cm x 225 cm groß.
- Die Aufzugkabine "Kern 3" ist 108 cm x 138 cm groß.
- Alle für den Gast nutzbaren und erhobenen Türen/Durchgänge sind mindestens 90 cm breit.
- Der Kassentresen ist an der niedrigsten Stelle 77 cm hoch. Es ist eine andere, gleichwertige Kommunikationsmöglichkeit im Sitzen vorhanden.
- Die Exponate sind überwiegend im Sitzen sichtbar. Die Informationen zu den Exponaten sind überwiegend im Sitzen lesbar.
- Im Bistro sind unterfahrbare Tische vorhanden (Maximalhöhe 80cm, Unterfahrbarekeit in einer Höhe von 67 cm und einer Tiefe von 30 cm).
- Es werden Führungen für Menschen mit Gehbehinderung und Rollstuhlfahrer angeboten. Es ist eine Voranmeldung notwendig.
- Es stehen für Menschen mit Gehbehinderung mobile oder feste Sitzgelegenheiten zur Verfügung, die während der Führung benutzt werden können.
- Die gesamte Route der Führung ist für Rollstuhlfahrer stufenlos befahrbar.
- Angebotene Hilfsmittel: Rollstuhl, Rollator, Audioguides

## Öffentliche WCs für Menschen mit Behinderung (Untergeschoss)

- Die Bewegungsflächen betragen:  
vor/hinter der Tür, vor dem WC und vor dem Waschbecken mindestens 150 cm x 150 cm;  
links und rechts neben dem WC mindestens 90 cm x 70 cm.
- Es sind links und rechts vom WC Haltegriffe vorhanden. Die Haltegriffe sind hochklappbar.
- Das Waschbecken ist unterfahrbar.
- Der Spiegel ist im Stehen und Sitzen einsehbar.

- Es ist ein Alarmauslöser vorhanden.

## Informationen für Menschen mit Hörbehinderung und gehörlose Menschen

Alle prüfrelevanten Bereiche erfüllen die Qualitätskriterien der Kennzeichnung „**Barrierefreiheit geprüft – barrierefrei für Menschen mit Hörbehinderung und teilweise barrierefrei für gehörlose Menschen**“.

Einige **Hinweise zur Barrierefreiheit** haben wir nachfolgend zusammengestellt. Detaillierte Angaben finden Sie im Prüfbericht.

- Der Alarm ist im gesamten Gebäude optisch deutlich wahrnehmbar.
- Es gibt eine induktive Höranlage.
- Ein abgehender Notruf im Aufzug wird optisch bestätigt.
- Alternativ sind Treppen vorhanden.
- Die Informationen zu den Exponaten werden schriftlich vermittelt. Es gibt teilweise akustische und fotorealistische Informationen zu den Exponaten.
- Im Bistro sind Tische mit heller und blendfreier Beleuchtung vorhanden, an denen keine Lampen stehen oder hängen, die das Gesichtsfeld bzw. den Blickkontakt stören. Es gibt einen Sitzbereich mit geringen Umgebungsgeräuschen (z.B. Sitzecke, separater Raum).
- Es werden Führungen für Menschen mit Hörbehinderung und gehörlose Menschen (in deutscher Gebärdensprache) angeboten. Es ist eine Voranmeldung notwendig.
- Es werden für Menschen mit Hörbehinderung Führungen mit FM-Anlagen ermöglicht (z.B. Kopfhörer, Halsringschleifen).

## Informationen für Menschen mit Sehbehinderung und blinde Menschen

Alle prüfrelevanten Bereiche erfüllen die Qualitätskriterien der Kennzeichnung „**Barrierefreiheit geprüft – teilweise barrierefrei für Menschen mit Sehbehinderung und für blinde Menschen**“.

Einige **Hinweise zur Barrierefreiheit** haben wir nachfolgend zusammengestellt. Detaillierte Angaben finden Sie im Prüfbericht.

- Assistenzhunde dürfen in alle relevanten Bereiche/Räume mitgebracht werden.
- Der Eingang ist visuell kontrastreich gestaltet.
- Es gibt Glastüren ohne Sicherheitsmarkierungen.

- Alle erhobenen und für den Gast nutzbaren Bereiche sind gut, d.h. hell und blendfrei, ausgeleuchtet.
- Es sind keine visuell kontrastreichen oder taktil erfassbaren Bodenindikatoren vorhanden.
- Die Beschilderung ist in gut lesbarer und kontrastreicher Schrift gestaltet.
- Informationen zur Orientierung sind in Braille- oder Prismenschrift verfügbar.
- Ein abgehender Notruf in den Aufzügen wird akustisch bestätigt. Die Halteposition wird nicht durch Sprache angesagt. Die Bedienelemente sind visuell kontrastreich gestaltet und taktil erfassbar.
- Alternativ sind Treppen vorhanden.
- Treppen weisen meist mindestens an der ersten und letzten Stufe visuell kontrastreiche Kanten auf.
- Treppen haben mindestens einen einseitigen Handlauf.
- Die Exponate sind allgemein gut ausgeleuchtet.
- Die Informationen zu den Exponaten werden überwiegend schriftlich vermittelt und sind visuell kontrastreich gestaltet.
- Es gibt teilweise akustische Informationen zu den Exponaten.
- Informationen zu den Exponaten sind teilweise taktil (Brailleschrift, Prismenschrift) erfassbar.
- Es werden Führungen für Menschen mit Sehbehinderung und blinde Menschen angeboten. Es ist eine Voranmeldung notwendig.
- Während der Führungen werden Exponate zum Tasten integriert. Ein Museumskoffer enthält charakteristische Gegenstände zum Ertasten.

## Informationen für Gäste mit kognitiven Beeinträchtigungen

Alle prüfrelevanten Bereiche erfüllen die Qualitätskriterien der Kennzeichnung „**Barrierefreiheit geprüft – barrierefrei für Menschen mit kognitiven Beeinträchtigungen**“.

Einige **Hinweise zur Barrierefreiheit** haben wir nachfolgend zusammengestellt. Detaillierte Angaben finden Sie im Prüfbericht.

- Name bzw. Logo des Museums sind von außen klar erkennbar.
- Die Ziele der Wege sind in Sichtweite oder es sind Wegezeichen in ständig sichtbarem Abstand vorhanden.
- Es ist kein farbliches oder bildhaftes Leitsystem vorhanden.
- Informationen zur Orientierung sind teilweise akustisch und bildhaft verfügbar (Piktogramme, fotorealistische Darstellung).
- Informationen zu den Exponaten werden teilweise in Leichter Sprache bereitgestellt.

- Die Bedienelemente bzw. die Beschilderung in den Aufzügen sind farblich (nach einem entsprechenden Leitsystem) gekennzeichnet.
- Die Speisen im Bistro werden sichtbar präsentiert (Buffet, Theke).
- Es werden Führungen für Menschen mit kognitiven Beeinträchtigungen angeboten. Es ist eine Voranmeldung notwendig.
- Die Führung für Menschen mit kognitiven Beeinträchtigungen wird in Leichter Sprache gehalten.

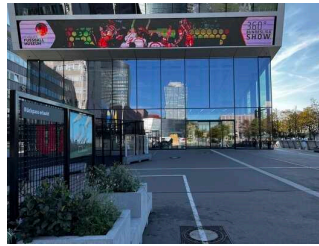
# Bildergalerie

Wir haben für Sie einige Fotos aus dem Betrieb / Angebot zusammengestellt. In den Detailberichten finden Sie weitere Fotos.



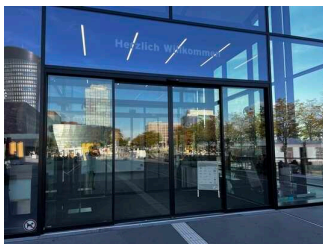
**Parkplatz für Menschen mit Behinderung**

©Carsten Schmitz



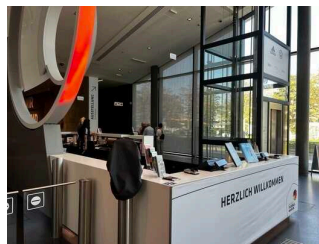
**Eingang**

©Carsten Schmitz



**Eingang**

©Carsten Schmitz



**Schalter/Tresen/  
Kasse im EG**

©Carsten Schmitz



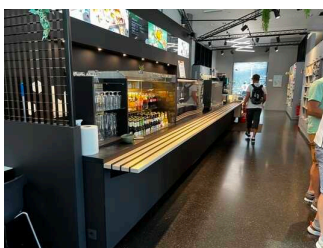
**Garderoben /  
Schließfächer**

©Carsten Schmitz



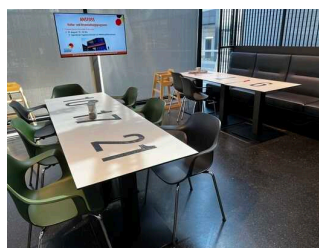
**Souvenir-Shop im EG**

©Carsten Schmitz



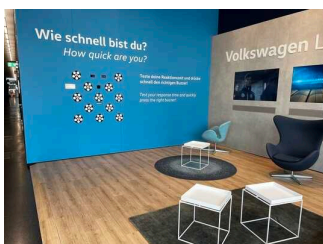
**Gastronomie – Shop &  
Bistro**

©Carsten Schmitz



**Gastronomie – Shop &  
Bistro**

©Carsten Schmitz



**Ausstellungsraum –  
VW Lounge – EG**

©Carsten Schmitz



**Kino im  
Fußballmuseum**

©Carsten Schmitz





Ausstellung –  
"Schatzkammer" – 1.  
OG

©Carsten Schmitz



Ausstellung "2.  
Halbzeit" – 1. OG

©Carsten Schmitz



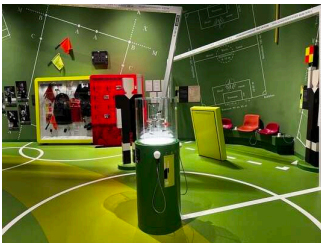
Ausstellung "2.  
Halbzeit" – 1. OG

©Carsten Schmitz



Ausstellung "2.  
Halbzeit" – 1. OG

©Carsten Schmitz



Ausstellung "2.  
Halbzeit" – 1. OG

©Carsten Schmitz



Ausstellung – "Hall of  
Fame" – 1. OG

©Carsten Schmitz



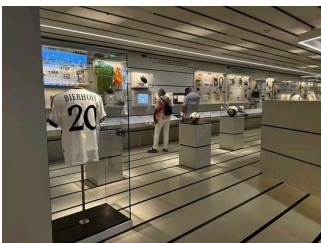
Ausstellung – "Hall of  
Fame" – 1. OG

©Carsten Schmitz



Ausstellung "1.  
Halbzeit" – 2. OG

©Carsten Schmitz



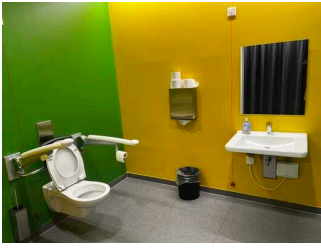
Ausstellung "1.  
Halbzeit" – 2. OG

©Carsten Schmitz



WC für Menschen mit  
Behinderung im UG/  
Bereich Garderoben

©Carsten Schmitz



### WC für Menschen mit Behinderung im UG/Bereich Multifunktionsarena

©Carsten Schmitz



### Museumskoffer mit Gegenständen zur haptischen Erfahrung für Blinde und Sehbehinderte

©Carsten Schmitz



### Visuell-taktile Gestaltung

©Carsten Schmitz



### Visuell-taktile Gestaltung

©Carsten Schmitz

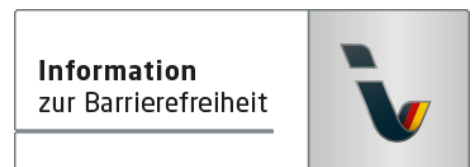
# Informationen zum Kennzeichnungssystem „Reisen für Alle“

Alle nach „Reisen für Alle“ **zertifizierten Betriebe und Orte** erfüllen folgende Kriterien:

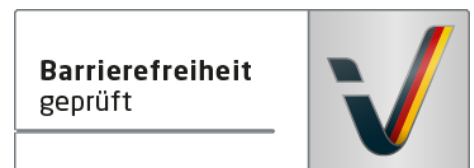
- Die Daten und Angaben zur Barrierefreiheit wurden von **externen, speziell geschulten Erhebern** vor Ort erhoben und geprüft. Es handelt sich um keine Selbsteinschätzung.
- Die Daten zur Barrierefreiheit liegen **im Detail** vor und können von Gästen eingesehen werden.
- Mindestens ein Mitarbeiter hat an einer **Schulung** zum Thema „**Barrierefreiheit als Komfort- und Qualitätsmerkmal**“ teilgenommen.

## Die Kennzeichnung – Erläuterung der Logos und Piktogramme

Das Kennzeichen „**Information zur Barrierefreiheit**“ signalisiert, dass detaillierte und geprüfte Informationen zur Barrierefreiheit für alle Personengruppen vorliegen.



Das Kennzeichen „**Barrierefreiheit geprüft**“ basiert auf „Information zur Barrierefreiheit“ und bedeutet, dass zusätzlich die Qualitätskriterien für bestimmte Personengruppen teilweise oder vollständig erfüllt sind.



Die Kennzeichnung „**Barrierefreiheit geprüft**“ liegt in zwei Qualitätsstufen vor:

### „**Barrierefreiheit geprüft: teilweise barrierefrei**“.

Die Qualitätskriterien sind für die dargestellte Personengruppe der Rollstuhlfahrer teilweise erfüllt, d. h. das Angebot ist für Rollstuhlfahrer teilweise barrierefrei. Das „i“ im Piktogramm signalisiert, dass man noch einmal genauer nachlesen sollte, ob das Angebot den eigenen Ansprüchen genügt.



### „**Barrierefreiheit geprüft: barrierefrei**“.

Die Qualitätskriterien sind für die dargestellte Personengruppe der Rollstuhlfahrer erfüllt, d. h. das Angebot ist für Rollstuhlfahrer barrierefrei.



Es gibt Qualitätskriterien für **sieben Personengruppen** und für jede Personengruppe ein eigenes **Piktogramm**.

Menschen mit Gehbehinderung



Rollstuhlfahrer



Menschen mit Hörbehinderung



Gehörlose Menschen



Menschen mit Sehbehinderung



Blinde Menschen



Menschen mit kognitiven Beeinträchtigungen

