

Kurzbericht



Depot

Depot

Immermannstr. 29
44 147 Dortmund

Tel: +49 231 900806
Fax: +49 231 900808

depot@depotdortmund.de
<https://www.depotdortmund.de/>

Herzlich willkommen!

Eine ehemalige Straßenbahnwerkstatt, rund vierzig kunst- und kulturschaffende Depotler*innen und jede Menge Programm. Dieser Kulturort vereint eine Vielzahl von Veranstaltungen, Initiativen und Angebote unter einem großen Dach. Das Depot ist zertifizierter barrierefreier Kulturort. Die zentrale Halle sowie Theater, Kino und die Gastronomie Depothek haben einen rollstuhlgerechten Zugang. Eine Ausnahme bilden wenige Ateliers im ersten Stock, die über keinen Aufzug verfügen. Ein Behinderten-WC ist vorhanden.

Von Dienstag bis Samstag ab 18 Uhr verwöhnt Sie die DEPOTHEK mit ihrem kulinarischen Angebot.

PRÜFERGEBNIS

für

Depot

44 147 Dortmund, Zertifikats-ID: PA-01336-2022



Dieses Angebot wurde nach den Kriterien
der bundesweiten Kennzeichnung

»Reisen für Alle«

eingestuft und ist berechtigt, im Zeitraum

November 2022 – Oktober 2025

die Auszeichnung

»Barrierefreiheit geprüft«

sowie die dazu gehörigen Piktogramme zu führen
und vertragsgemäß zu nutzen.



DEPOTHEK

Jan Schmitz

Überblick

- Kulturort im denkmalgeschützten Industriegebäude
- Ausstellungen
- Kino
- Märkte
- Messen
- Tanz und Theater
- Workshops
- Räumlichkeiten auch zum Mieten

Barrierefreiheit auf einen Blick

- Parkplatz für Menschen mit Behinderung
- Gebäude stufenlos zugänglich
- Alle für den Gast nutzbaren und erhobenen Räume und Einrichtungen sind stufenlos oder Rampen erreichbar
- 90 cm Mindestbreite aller Durchgänge/Türen
- WC für Menschen mit Behinderung
- Assistenzhunde willkommen
- Cineconnect- und eine Audiodiskriptionsanlage im Kino

Informationen für Menschen mit Gehbehinderung und Rollstuhlfahrer

Alle prüfrelevanten Bereiche erfüllen die Qualitätskriterien der Kennzeichnung „**Barrierefreiheit geprüft – barrierefrei für Menschen mit Gehbehinderung und teilweise barrierefrei für Rollstuhlfahrer**“.

Einige **Hinweise zur Barrierefreiheit** haben wir nachfolgend zusammengestellt. Detaillierte Angaben finden Sie im Prüfbericht.

- Es gibt einen gekennzeichneten Parkplatz für Menschen mit Behinderung (Stellplatzgröße: 350 cm x 550 cm).
- Der Weg vom Parkplatz zum Eingang ist 10 m lang. Er ist teilweise nicht leicht begeh- und befahrbar.
- Das Depot ist stufenlos zugänglich.
- Alle für den Gast nutzbaren und erhobenen Räume und Einrichtungen sind stufenlos oder über Rampen zugänglich.
- Die Rampen im Mittelbereich des Veranstaltungsraumes „Multifunktionshalle“ haben eine maximale Neigung von bis zu 9 % und eine Gesamtlänge von 130 m.
- Alle für den Gast nutzbaren und erhobenen Türen/Durchgänge sind mindestens 90 cm breit.
- Die Kassentresen sind mindestens 110 cm hoch, der Kino Kassentresen hat einen abgesenkten Tresen der 78 cm hoch ist.
- Im Kinosaal stehen 20 ausgewiesene Plätze für Rollstuhlfahrer zur Verfügung.
- Im Restaurant (Depothek) sind unterfahrbare Tische vorhanden (Maximalhöhe 80 cm, Unterfahrbarkeit in einer Höhe von 67 cm und einer Tiefe von 30 cm).

Öffentliches WC für Menschen mit Behinderung

- Die Bewegungsflächen betragen:
vor/hinter der Tür mindestens 125 cm x 140 cm;
vor dem WC 220 cm x 140 cm;
vor dem Waschbecken 220 cm x 150 cm;
links und rechts neben dem WC mindestens 90 cm x 59 cm.
- Es sind links und rechts vom WC Haltegriffe vorhanden. Die Haltegriffe sind hochklappbar.
- Das Waschbecken ist unterfahrbar.
- Der Spiegel ist im Stehen und Sitzen einsehbar.
- Es ist ein Alarmauslöser vorhanden.

Informationen für Menschen mit Hörbehinderung und gehörlose Menschen

Einige **Hinweise zur Barrierefreiheit** haben wir nachfolgend zusammengestellt. Detaillierte Angaben finden Sie im Prüfbericht.

- Es gibt keinen optisch deutlich wahrnehmbaren Alarm.
- Es gibt keine induktive Höranlage.
- Im Restaurant (Depothek) sind Tische mit heller und blendfreier Beleuchtung vorhanden, an denen keine Lampen stehen oder hängen, die das Gesichtsfeld bzw. den Blickkontakt stören.
- Im Kino steht eine Cineconnect- und eine Audiodiskriptionsanlage zur Verfügung.

Informationen für Menschen mit Sehbehinderung und blinde Menschen

Einige **Hinweise zur Barrierefreiheit** haben wir nachfolgend zusammengestellt. Detaillierte Angaben finden Sie im Prüfbericht.

- Assistenzhunde dürfen in alle relevanten Bereiche/Räume mitgebracht werden.
- Der Eingang ist nicht visuell kontrastreich gestaltet.
- Alle erhobenen und für den Gast nutzbaren Bereiche sind gut, d.h. hell und blendfrei, ausgeleuchtet.
- Die Beschilderung ist in gut lesbarer und kontrastreicher Schrift gestaltet.
- Die Schrift der Speisekarte im Restaurant ist in schnörkelloser und kontrastreicher Schrift gestaltet.
- Informationen sind nicht in Braille- oder Prismenschrift verfügbar.

Informationen für Gäste mit kognitiven Beeinträchtigungen

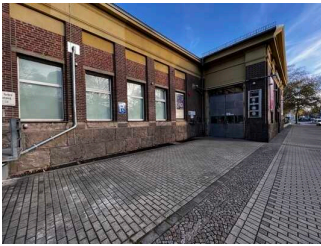
Einige **Hinweise zur Barrierefreiheit** haben wir nachfolgend zusammengestellt. Detaillierte Angaben finden Sie im Prüfbericht.

- Name bzw. Logo des Depots sind von außen klar erkennbar.

- Die Ziele der Wege sind in Sichtweite oder es sind Wegezeichen in ständig sichtbarem Abstand vorhanden.
- Es ist keine Speisekarte mit Bildern vorhanden und die Speisen werden nicht sichtbar präsentiert (Buffet, Theke).
- Es gibt keine Informationen in Leichter Sprache.
- Informationen sind nicht mit Piktogrammen oder Bildern dargestellt.

Bildergalerie

Wir haben für Sie einige Fotos aus dem Betrieb / Angebot zusammengestellt. In den Detailberichten finden Sie weitere Fotos.



Parken neben dem Haupteingang

©Carsten Schmitz



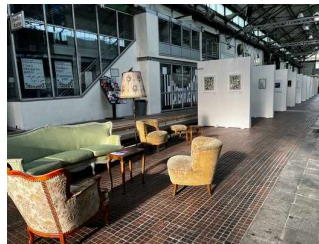
Aussenansicht mit Haupteingang

©Carsten Schmitz



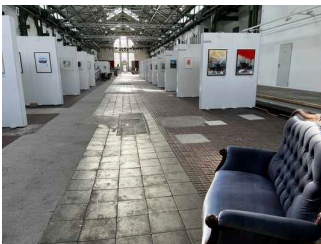
Welcome_Desk

©Carsten Schmitz



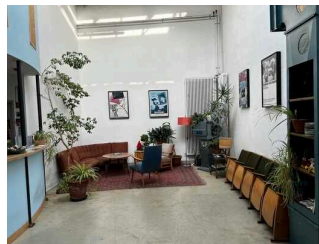
Haupthalle

©Carsten Schmitz



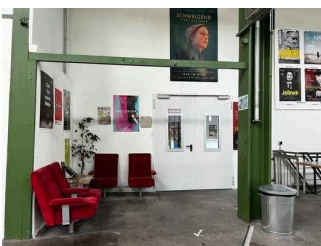
Haupthalle

©Carsten Schmitz



Kino Foyer

©Carsten Schmitz



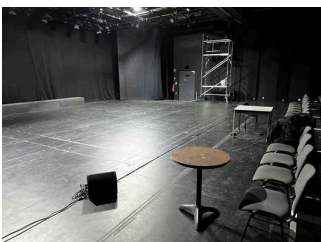
Sitzmöglichkeiten vor dem Kino-Eingang

©Carsten Schmitz



Kino

©Carsten Schmitz



Theater

©Carsten Schmitz



Raum "A29"

©Carsten Schmitz



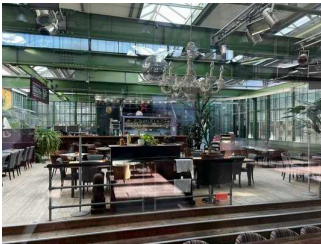
Galerie im Depot

©Carsten Schmitz



Restaurant "Depothek"

©Carsten Schmitz



Restaurant "Depothek"

©Carsten Schmitz



Restaurant "Depothek"

©Carsten Schmitz



Öffentliches WC

©Carsten Schmitz



Bedienelemente / Leitsystem

©Carsten Schmitz



Bedienelemente / Leitsystem

©Carsten Schmitz

Informationen zum Kennzeichnungssystem „Reisen für Alle“

Alle nach „Reisen für Alle“ **zertifizierten Betriebe und Orte** erfüllen folgende Kriterien:

- Die Daten und Angaben zur Barrierefreiheit wurden von **externen, speziell geschulten Erhebern** vor Ort erhoben und geprüft. Es handelt sich um keine Selbsteinschätzung.
- Die Daten zur Barrierefreiheit liegen **im Detail** vor und können von Gästen eingesehen werden.
- Mindestens ein Mitarbeiter hat an einer **Schulung** zum Thema „**Barrierefreiheit als Komfort- und Qualitätsmerkmal**“ teilgenommen.

Die Kennzeichnung – Erläuterung der Logos und Piktogramme

Das Kennzeichen „**Information zur Barrierefreiheit**“ signalisiert, dass detaillierte und geprüfte Informationen zur Barrierefreiheit für alle Personengruppen vorliegen.



Das Kennzeichen „**Barrierefreiheit geprüft**“ basiert auf „Information zur Barrierefreiheit“ und bedeutet, dass zusätzlich die Qualitätskriterien für bestimmte Personengruppen teilweise oder vollständig erfüllt sind.



Die Kennzeichnung „**Barrierefreiheit geprüft**“ liegt in zwei Qualitätsstufen vor:

„**Barrierefreiheit geprüft: teilweise barrierefrei**“.

Die Qualitätskriterien sind für die dargestellte Personengruppe der Rollstuhlfahrer teilweise erfüllt, d. h. das Angebot ist für Rollstuhlfahrer teilweise barrierefrei. Das „i“ im Piktogramm signalisiert, dass man noch einmal genauer nachlesen sollte, ob das Angebot den eigenen Ansprüchen genügt.



„**Barrierefreiheit geprüft: barrierefrei**“.

Die Qualitätskriterien sind für die dargestellte Personengruppe der Rollstuhlfahrer erfüllt, d. h. das Angebot ist für Rollstuhlfahrer barrierefrei.



Es gibt Qualitätskriterien für **sieben Personengruppen** und für jede Personengruppe ein eigenes **Piktogramm**.

Menschen mit Gehbehinderung



Rollstuhlfahrer



Menschen mit Hörbehinderung



Gehörlose Menschen



Menschen mit Sehbehinderung



Blinde Menschen



Menschen mit kognitiven Beeinträchtigungen

