

## Kurzbericht



Doppelzimmer im Coffee Fellows Hotel Dortmund | ©Gaby Paluszak

## Coffee Fellows Hotel Dortmund

Schwarze Brüder Straße 1  
44137 Dortmund

Tel: +49 231 54509870  
Fax: +49 231 55749471

info@coffee-fellows-hotel.com  
<https://www.coffee-fellows-hotel.com/de>

### Herzlich willkommen!

Das Coffee Fellows Hotel bietet trendig eingerichtete Zimmer zum Wohlfühlen.

In nur 5 Gehminuten erreicht man den Dortmunder Hauptbahnhof sowie die wichtigsten Sehenswürdigkeiten Dortmunds. Sowohl in der Lobby, dem Coffeeshop, als auch auf jedem Zimmer steht kostenfreies HIGHSPEED-WLAN zur Verfügung.

Das Hotel bittet um Einhaltung der hauseigenen Nichtraucher-Politik. Innerhalb des Hotels sowohl in den Gästezimmern als auch in den öffentlichen Aufenthaltsbereichen soll nicht geraucht werden.

# PRÜFERGEBNIS

---

für

## Coffee Fellows Hotel Dortmund

44137 Dortmund, Zertifikats-ID: PA-11313-2022



Dieses Angebot wurde nach den Kriterien  
der bundesweiten Kennzeichnung

**»Reisen für Alle«**

eingestuft und ist berechtigt, im Zeitraum

**Februar 2023 – Januar 2026**

die Auszeichnung

**»Barrierefreiheit geprüft«**

sowie die dazu gehörigen Piktogramme zu führen  
und vertragsgemäß zu nutzen.



### Sitzmöglichkeit Coffee Fellows Bistro

©Gaby Paluszak



### Rezeption des Coffee Fellows Hotel Dortmund

©Gaby Paluszak

---

## Überblick

- Mitten in der City gelegen
- ÖPNV-Anbindungen in unmittelbarer Nähe
- Idealer Ausgangspunkt für Veranstaltungen oder Sightseeing-Touren
- Zimmer mit modernen Ambiente
- Gemütlichen Boxspringbetten
- Reichhaltiges Frühstücksbuffet
- GreenSign zertifiziert

## Barrierefreiheit auf einen Blick

- Öffentlicher Parkplatz für Menschen mit Behinderung in der Nähe
- Vier barrierefrei konzipierte Zimmer
- Gebäude stufenlos zugänglich
- Alle für den Gast nutzbaren und erhobenen Räume und Einrichtungen sind stufenlos oder über einen Aufzug erreichbar
- 90 cm Mindestbreite aller Durchgänge/Türen
- WC für Menschen mit Behinderung
- Schwellenlose, große Dusche
- Duschstuhl oder -sitz vorhanden
- Assistenzhunde willkommen

# Informationen für Menschen mit Gehbehinderung und Rollstuhlfahrer

Alle prüfrelevanten Bereiche erfüllen die Qualitätskriterien der Kennzeichnung „**Barrierefreiheit geprüft – barrierefrei für Menschen mit Gehbehinderung und teilweise barrierefrei für Rollstuhlfahrer**“.

Einige **Hinweise zur Barrierefreiheit** haben wir nachfolgend zusammengestellt. Detaillierte Angaben finden Sie im Prüfbericht.

- Es sind sechs öffentliche Parkplätze für Menschen mit Behinderung (im Parkhaus Hansaplatz) in 150 m Entfernung vorhanden.
- Das Gebäude ist stufenlos zugänglich.
- Alle für den Gast nutzbaren und erhobenen Räume und Einrichtungen sind stufenlos oder über einen Aufzug zugänglich.
- Die Aufzugskabine ist 215 cm x 135 cm groß. Die Aufzugtür ist 88 cm breit.
- Alle für den Gast nutzbaren und erhobenen Türen/Durchgänge sind mindestens 88 cm breit.
- Die Rezeption ist 116 cm hoch. Es ist eine andere, gleichwertige Kommunikationsmöglichkeit im Sitzen vorhanden.
- Im Frühstücksraum/Café sind unterfahrbare Tische vorhanden (Maximalhöhe 80 cm, Unterfahrbarkeit in einer Höhe von 67 cm und einer Tiefe von 30 cm).

## Zimmer 313, 402, 412, 422 (Doppelzimmer)

- Es gibt vier barrierefrei konzipierte Zimmer.
- Die Bewegungsflächen betragen:  
vor wesentlichen, feststehenden Einrichtungsgegenständen (z.B. Schrank) mindestens 150 cm x 150cm;  
in den Zimmer 313 und 422 links und rechts neben dem Bett mindestens 150 cm x 150 cm;  
in Zimmer 402 links neben dem Bett 70 cm x 200 cm, rechts neben dem Bett 80 cm x 200 cm;  
in Zimmer 412 links neben dem Bett 72 cm x 200 cm, rechts neben dem Bett 66 cm x 200 cm.
- Ein Pflegebett ist nicht vorhanden.
- Die Bewegungsflächen in den Bädern betragen:  
vor/hinter der Tür, vor dem WC und vor dem Waschbecken mindestens 150 cm x 150 cm;  
rechts neben dem WC mindestens 90 cm x 70 cm, links sind die WCs nicht anfahrbar.
- Es sind links und rechts vom WC hochklappbare Haltegriffe vorhanden.
- Die Waschbecken sind unterfahrbar.
- Die Spiegel sind im Stehen und Sitzen einsehbar.
- Die Duschen sind schwellenlos zugänglich. Die Bewegungsfläche in der Duschen beträgt mindestens 120 cm x 120 cm.
- Es ist ein Duschsitz vorhanden. Es sind Haltegriffe in der Dusche vorhanden.
- Es ist ein Alarmauslöser vorhanden.

## Öffentliches WC für Menschen mit Behinderung (4. OG)

- Die Bewegungsflächen betragen:  
vor dem Waschbecken und vor dem WC 200 cm x 200 cm;  
links und rechts neben dem WC mindestens 90 cm x 70 cm.
- Es sind links und rechts vom WC Haltegriffe vorhanden.
- Beide Haltegriffe sind hochklappbar.
- Das Waschbecken ist unterfahrbar.
- Der Spiegel ist im Sitzen und Stehen einsehbar.
- Es ist eine Schnur als Alarmauslöser vorhanden.

## Informationen für Menschen mit Hörbehinderung und gehörlose Menschen

Einige **Hinweise zur Barrierefreiheit** haben wir nachfolgend zusammengestellt. Detaillierte Angaben finden Sie im Prüfbericht.

- Der Alarm ist in folgenden Räumen optisch deutlich wahrnehmbar: Eingangsbereich und Speiseraum.
- Es gibt keine induktive Höranlage.
- Ein abgehender Notruf im Aufzug wird akustisch bestätigt. Alternativ sind Treppen vorhanden.
- Im Frühstücksraum/Café sind Tische mit heller und blendfreier Beleuchtung vorhanden, an denen keine Lampen stehen oder hängen, die das Gesichtsfeld bzw. den Blickkontakt stören. Es gibt einen Sitzbereich mit geringen Umgebungsgläuschen (z.B. Sitzecke, separater Raum).
- In den Zimmer 313, 402, 412, 422 (Doppelzimmer) ist mindestens eine frei verfügbare Steckdose in der Nähe des Bettes vorhanden.
- Das Klingeln oder Anklopfen an die Zimmertür wird nicht durch ein Blinksignal angezeigt, welches in allen Räumen wahrgenommen werden kann.
- Es wird W-LAN angeboten.

## Informationen für Menschen mit Sehbehinderung und blinde Menschen

Einige **Hinweise zur Barrierefreiheit** haben wir nachfolgend zusammengestellt. Detaillierte Angaben finden Sie im Prüfbericht.

- Assistenzhunde dürfen in alle relevanten Bereiche/Räume mitgebracht werden.
- Alle erhobenen und für den Gast nutzbaren Bereiche sind gut, d.h. hell und blendfrei, ausgeleuchtet.
- Es sind keine visuell kontrastreichen oder taktil erfassbaren Bodenindikatoren vorhanden.
- Die Beschilderung ist in gut lesbarer und kontrastreicher Schrift gestaltet.
- Es gibt Glastüren ohne Sicherheitsmarkierungen.
- Ein abgehender Notruf im Aufzug wird akustisch bestätigt. Die Halteposition wird nicht durch Sprache angesagt. Die Bedienelemente sind visuell kontrastreich gestaltet und taktil erfassbar.
- Treppenstufen sind nicht visuell kontrastreich gestaltet. Treppen haben mindestens einen einseitigen Handlauf.
- Informationen sind nicht in Braille- oder Prismenschrift verfügbar.

## Informationen für Gäste mit kognitiven Beeinträchtigungen

Einige **Hinweise zur Barrierefreiheit** haben wir nachfolgend zusammengestellt. Detaillierte Angaben finden Sie im Prüfbericht.

- Name bzw. Logo des Hotels sind von außen klar erkennbar.
- Die Ziele der Wege sind in Sichtweite oder es sind Wegezeichen in ständig sichtbarem Abstand vorhanden.
- Es ist kein farbliches oder bildhaftes Leitsystem vorhanden.
- Die Speisen im Frühstücksraum/Café werden sichtbar im Speiseraum präsentiert (Buffet, Theke).
- Es gibt keine Informationen in Leichter Sprache.

# Bildergalerie

Wir haben für Sie einige Fotos aus dem Betrieb / Angebot zusammengestellt. In den Detailberichten finden Sie weitere Fotos.

---



Eingang

©Carsten Schmitz



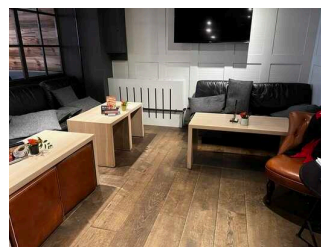
Eingang

©Carsten Schmitz



Eingang

©Carsten Schmitz



Rezeption/Lobby/  
Café

©Carsten Schmitz



Rezeption/Lobby/  
Café

©Carsten Schmitz



Rezeption/Lobby/  
Café

©Carsten Schmitz



Zimmer 313 mit  
Sanitärraum

©Gaby Paluszak



Zimmer 313 mit  
Sanitärraum

©Gaby Paluszak



### Zimmer 313 mit Sanitärraum

©Gaby Paluszak



### Zimmer 313 mit Sanitärraum

©Gaby Paluszak



### Zimmer 313 mit Sanitärraum

©Gaby Paluszak



### Zimmer 313 mit Sanitärraum

©Gaby Paluszak



### Zimmer 313 mit Sanitärraum

©Gaby Paluszak



### Zimmer 313 mit Sanitärraum

©Gaby Paluszak



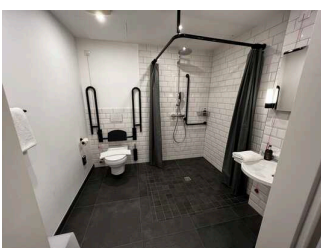
### Zimmer 4.02 mit Sanitärraum

©Carsten Schmitz



### Zimmer 4.02 mit Sanitärraum

©Carsten Schmitz



### Zimmer 4.02 mit Sanitärraum

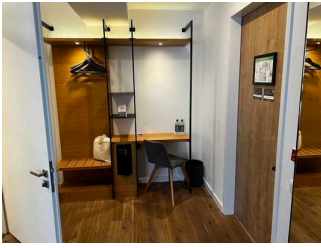
©Carsten Schmitz



### Zimmer 4.02 mit Sanitärraum

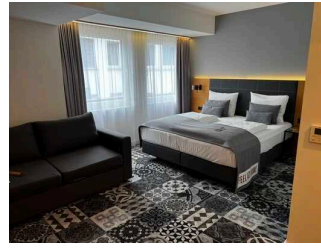
©Carsten Schmitz





Zimmer 4.02 mit Sanitärraum

©Carsten Schmitz



Zimmer 4.02 mit Sanitärraum

©Carsten Schmitz



Zimmer 4.12 mit Sanitärraum

©Carsten Schmitz



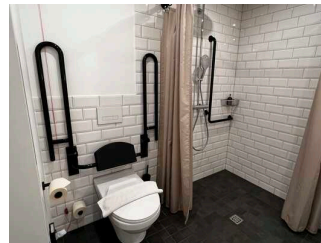
Zimmer 4.12 mit Sanitärraum

©Carsten Schmitz



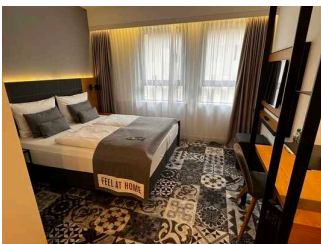
Zimmer 4.12 mit Sanitärraum

©Carsten Schmitz



Zimmer 4.12 mit Sanitärraum

©Carsten Schmitz



Zimmer 4.12 mit Sanitärraum

©Carsten Schmitz



Zimmer 4.12 mit Sanitärraum

©Carsten Schmitz



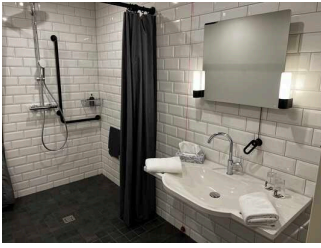
Zimmer 4.22 mit Sanitärraum

©Carsten Schmitz



Zimmer 4.22 mit Sanitärraum

©Carsten Schmitz



Zimmer 4.22 mit Sanitärraum

©Carsten Schmitz



Zimmer 4.22 mit Sanitärraum

©Carsten Schmitz



Zimmer 4.22 mit Sanitärraum

©Carsten Schmitz



Frühstücksraum / Café

©Carsten Schmitz



Frühstücksraum / Café

©Carsten Schmitz



Öffentliches WC, EG

©Carsten Schmitz



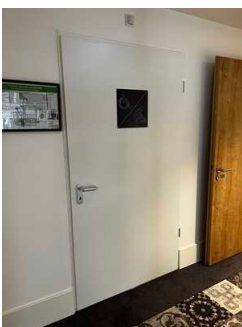
Öffentliches WC, EG

©Carsten Schmitz



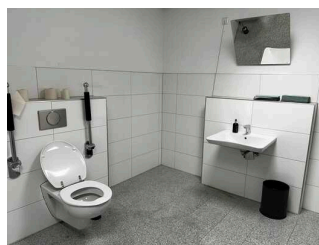
Öffentliches WC, 4. OG

©Carsten Schmitz



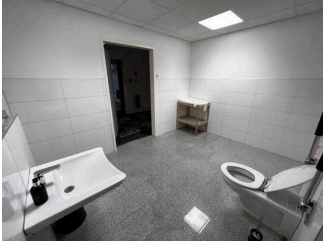
Öffentliches WC, 4. OG

©Carsten Schmitz



Öffentliches WC, 4. OG

©Carsten Schmitz



## Öffentliches WC, 4. OG

©Carsten Schmitz

---

# Informationen zum Kennzeichnungssystem „Reisen für Alle“

Alle nach „Reisen für Alle“ **zertifizierten Betriebe und Orte** erfüllen folgende Kriterien:

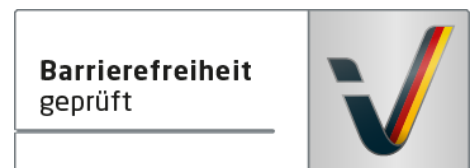
- Die Daten und Angaben zur Barrierefreiheit wurden von **externen, speziell geschulten Erhebern** vor Ort erhoben und geprüft. Es handelt sich um keine Selbsteinschätzung.
- Die Daten zur Barrierefreiheit liegen **im Detail** vor und können von Gästen eingesehen werden.
- Mindestens ein Mitarbeiter hat an einer **Schulung** zum Thema „**Barrierefreiheit als Komfort- und Qualitätsmerkmal**“ teilgenommen.

## Die Kennzeichnung – Erläuterung der Logos und Piktogramme

Das Kennzeichen „**Information zur Barrierefreiheit**“ signalisiert, dass detaillierte und geprüfte Informationen zur Barrierefreiheit für alle Personengruppen vorliegen.



Das Kennzeichen „**Barrierefreiheit geprüft**“ basiert auf „Information zur Barrierefreiheit“ und bedeutet, dass zusätzlich die Qualitätskriterien für bestimmte Personengruppen teilweise oder vollständig erfüllt sind.



Die Kennzeichnung „**Barrierefreiheit geprüft**“ liegt in zwei Qualitätsstufen vor:

### „**Barrierefreiheit geprüft: teilweise barrierefrei**“.

Die Qualitätskriterien sind für die dargestellte Personengruppe der Rollstuhlfahrer teilweise erfüllt, d. h. das Angebot ist für Rollstuhlfahrer teilweise barrierefrei. Das „i“ im Piktogramm signalisiert, dass man noch einmal genauer nachlesen sollte, ob das Angebot den eigenen Ansprüchen genügt.



### „**Barrierefreiheit geprüft: barrierefrei**“.

Die Qualitätskriterien sind für die dargestellte Personengruppe der Rollstuhlfahrer erfüllt, d. h. das Angebot ist für Rollstuhlfahrer barrierefrei.



Es gibt Qualitätskriterien für **sieben Personengruppen** und für jede Personengruppe ein eigenes **Piktogramm**.

Menschen mit Gehbehinderung



Rollstuhlfahrer



Menschen mit Hörbehinderung



Gehörlose Menschen



Menschen mit Sehbehinderung



Blinde Menschen



Menschen mit kognitiven Beeinträchtigungen

