

Kurzbericht



Das Besucherzentrum der Biologischen Station Zwillbrock mit Ausstellung und Venn-Shop sowie naturnahem Außengelände mit Tast- und Duftgarten mit vielen Sitzmöglichkeiten. | ©C. Rückriem

Besucherzentrum Biologische Station Zwillbrock

Zwillbrock 10
48691 Vreden

Tel: +49 2564 98600

info@bszwillbrock.de

[https://www.bszwillbrock.de/de/
biologische-station-zwillbrock/](https://www.bszwillbrock.de/de/biologische-station-zwillbrock/)

Herzlich willkommen!

In dem beschaulichen Zwillbrock sind nicht nur die Flamingos zuhause, auch die **Biologische Station Zwillbrock** ist hier beheimatet. Bei uns erhalten Sie zahlreiche Informationen für Ihren Tag im Zwillbrocker Venn.

Gehen Sie auf Entdeckungstour in der interaktiven Ausstellung durch Moor, Heide, Wald und Grünland. Groß und Klein können sich auf vielfältige Weise über die Besonderheiten und Hintergründe der Natur- und Kulturlandschaft der Region informieren.

Alle Informationen und Filme werden auf Deutsch und Niederländisch angeboten.

Schulklassen können die Ausstellung des Besucherzentrums im Rahmen eines Bildungsprogramms des **BNE-Regionalzentrums der Stiftung NLW** erkunden, wir leiten Ihre Anfrage gerne weiter.

Der Venn-Shop hält Erfrischungen und ein vielfältiges Sortiment für kleine und große Naturforscher und Naturfreunde, Gartenliebhaber, Touristen sowie kreative Geschenkideen für die Lieben bereit.

PRÜFERGEBNIS

für

Besucherzentrum Biologische Station Zwillbrock

48691 Vreden, Zertifikats-ID: PA-10955-2022



Dieses Angebot wurde nach den Kriterien
der bundesweiten Kennzeichnung

»Reisen für Alle«

eingestuft und ist berechtigt, im Zeitraum

Juli 2022 – Juni 2025

die Auszeichnung

»Barrierefreiheit geprüft«

sowie die dazu gehörigen Piktogramme zu führen
und vertragsgemäß zu nutzen.



Interaktive Dauerausstellung zu Landschaft, Tieren und Pflanzen im Münsterland – Die Landschaft mit anderen Augen sehen

©Biologische Station Zwillbrock



Venn-Shop mit vielfältigem Sortiment für kleine und große Naturforscher und Naturfreunde, Gartenliebhaber, Touristen sowie kreative Geschenkideen. Außerdem können kalte und warme Getränke, Eis und fair gehandelte Riegel gekauft werden.

©Biologische Station Zwillbrock



Außengelände am Besucherzentrum der Biologischen Station Zwillbrock mit taktilem Landschaftselement und vielen Sitzmöglichkeiten zum Verweilen.

©Regine Kern

Barrierefreiheit auf einen Blick

- Parkplatz für Menschen mit Behinderung
- Gebäude stufenlos zugänglich
- Alle für Gäste nutzbaren Räume sind stufenlos oder über eine Rampe erreichbar
- 90 cm Mindestbreite aller Durchgänge/Türen
- WC für Menschen mit Behinderung
- Assistenzhunde willkommen
- Informationen auf der Internetseite in Leichter Sprache

Informationen für Menschen mit Gehbehinderung und Rollstuhlfahrer

Alle prüfrelevanten Bereiche erfüllen die Qualitätskriterien der Kennzeichnung „**Barrierefreiheit geprüft – barrierefrei für Menschen mit Gehbehinderung und teilweise barrierefrei für Rollstuhlfahrer**“.

Einige **Hinweise zur Barrierefreiheit** haben wir nachfolgend zusammengestellt. Detaillierte Angaben finden Sie im Prüfbericht.

- Es gibt einen gekennzeichneten Parkplatz für Menschen mit Behinderung direkt am Eingang (Stellplatzgröße: 350 cm x 500 cm). Der Weg vom Parkplatz zum Eingang leicht begeh- und befahrbar und hat eine maximale Längsneigung von 6 % über eine Strecke von 2 m.
- Das Gebäude ist stufenlos zugänglich.
- Alle für den Gast nutzbaren und erhobenen Räume und Einrichtungen sind ebenerdig oder über eine Rampe zugänglich.
- Die Rampe (im 2. Ausstellungsraum) hat eine maximale Neigung von 5 % und eine Gesamtlänge von 3 m (Zwischenpodeste vorhanden).
- Alle für den Gast nutzbaren und erhobenen Türen/Durchgänge sind mindestens 90 cm breit. Ausnahme: Im kleinen Shop sind die Durchgänge 75cm breit.
- Der Schalter ist 82 cm hoch. Es ist eine andere, gleichwertige Kommunikationsmöglichkeit im Sitzen vorhanden.
- Die Exponate und die Informationen zu den Exponaten sind überwiegend im Sitzen sichtbar und lesbar.
- Es werden Führungen für Menschen mit Gehbehinderung und Rollstuhlfahrer angeboten.
- Es steht ein Audio-Guide zur Verfügung.

Öffentliches WC für Menschen mit Behinderung

- Die Bewegungsflächen betragen: vor/hinter der Tür, vor dem WC und vor dem Waschbecken mindestens 145 cm x 138 cm; links neben dem WC 75 cm x 57 cm und rechts neben dem WC 84 cm x 57 cm.
- Es sind links und rechts vom WC Haltegriffe vorhanden. Die Haltegriffe sind hochklappbar.
- Das Waschbecken ist unterfahrbar.
- Der Spiegel ist im Stehen und Sitzen einsehbar.

Informationen für Menschen mit Hörbehinderung und gehörlose Menschen

Einige **Hinweise zur Barrierefreiheit** haben wir nachfolgend zusammengestellt. Detaillierte Angaben finden Sie im Prüfbericht.

- Der Alarm ist im öffentlichen WC optisch deutlich wahrnehmbar.
- Es gibt keine induktive Höranlage.
- Die Informationen zu den Exponaten werden überwiegend schriftlich vermittelt.
- Es gibt teilweise auch akustische Informationen zu den Exponaten.
- Es werden keine Führungen für Menschen mit Hörbehinderung und gehörlose Menschen angeboten.

Informationen für Menschen mit Sehbehinderung und blinde Menschen

Alle prüfrelevanten Bereiche erfüllen die Qualitätskriterien der Kennzeichnung „**Barrierefreiheit geprüft – teilweise barrierefrei für Menschen mit Sehbehinderung**“.

Einige **Hinweise zur Barrierefreiheit** haben wir nachfolgend zusammengestellt. Detaillierte Angaben finden Sie im Prüfbericht.

- Assistenzhunde dürfen in alle relevanten Bereiche/Räume mitgebracht werden.
- Der Eingang ist visuell kontrastreich gestaltet.
- Fast alle erhobenen und für den Gast nutzbaren Bereiche sind gut, d.h. hell und blendfrei, ausgeleuchtet.
- Es sind keine visuell kontrastreichen oder taktil erfassbaren Bodenindikatoren vorhanden.
- Die Beschilderung ist in gut lesbarer und kontrastreicher Schrift gestaltet.
- Die Exponate sind allgemein gut ausgeleuchtet.
- Die Informationen zu den Exponaten werden überwiegend schriftlich vermittelt und sind visuell kontrastreich gestaltet.
- Es gibt teilweise auch akustische Informationen zu den Exponaten.
- Informationen sind nicht in Braille- oder Prismenschrift verfügbar.
- Angebotene Hilfsmittel: Lesehilfen (Lesebrillen, Lupen), Tastmodelle
- Es werden keine Führungen für Menschen mit Sehbehinderung und blinde Menschen angeboten.

Informationen für Gäste mit kognitiven Beeinträchtigungen

Einige **Hinweise zur Barrierefreiheit** haben wir nachfolgend zusammengestellt. Detaillierte Angaben finden Sie im Prüfbericht.

- Name bzw. Logo der biologischen Station sind von außen klar erkennbar.
- Die Ziele der Wege sind in Sichtweite oder es sind Wegezeichen in ständig sichtbarem Abstand vorhanden.
- Es ist kein farbliches oder bildhaftes Leitsystem vorhanden.
- Die Informationen zu den Exponaten werden überwiegend schriftlich vermittelt, jedoch nicht in Leichter Sprache.
- Es werden Führungen für Menschen mit kognitiven Beeinträchtigungen angeboten.
- Auf der Internetseite gibt es Informationen in Leichter Sprache.

Bildergalerie

Wir haben für Sie einige Fotos aus dem Betrieb / Angebot zusammengestellt. In den Detailberichten finden Sie weitere Fotos.



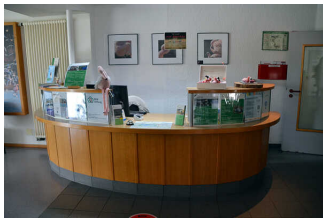
Parken

©Simon Kesting



Eingang

©Simon Kesting



Kasse / Ticketschalter

©Simon Kesting



Ausstellungsräume

©Simon Kesting



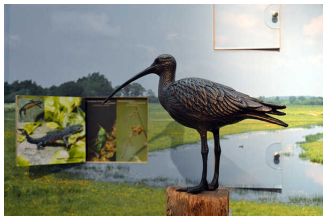
Ausstellungsräume

©Simon Kesting



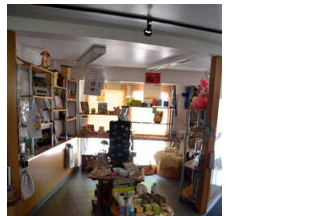
Ausstellungsräume

©Simon Kesting



Ausstellungsräume

©Simon Kesting



Shop

©Simon Kesting



Öffentliches WC

©Simon Kesting

Informationen zum Kennzeichnungssystem „Reisen für Alle“

Alle nach „Reisen für Alle“ **zertifizierten Betriebe und Orte** erfüllen folgende Kriterien:

- Die Daten und Angaben zur Barrierefreiheit wurden von **externen, speziell geschulten Erhebern** vor Ort erhoben und geprüft. Es handelt sich um keine Selbsteinschätzung.
- Die Daten zur Barrierefreiheit liegen **im Detail** vor und können von Gästen eingesehen werden.
- Mindestens ein Mitarbeiter hat an einer **Schulung** zum Thema „**Barrierefreiheit als Komfort- und Qualitätsmerkmal**“ teilgenommen.

Die Kennzeichnung – Erläuterung der Logos und Piktogramme

Das Kennzeichen „**Information zur Barrierefreiheit**“ signalisiert, dass detaillierte und geprüfte Informationen zur Barrierefreiheit für alle Personengruppen vorliegen.



Das Kennzeichen „**Barrierefreiheit geprüft**“ basiert auf „Information zur Barrierefreiheit“ und bedeutet, dass zusätzlich die Qualitätskriterien für bestimmte Personengruppen teilweise oder vollständig erfüllt sind.



Die Kennzeichnung „**Barrierefreiheit geprüft**“ liegt in zwei Qualitätsstufen vor:

„**Barrierefreiheit geprüft: teilweise barrierefrei**“.

Die Qualitätskriterien sind für die dargestellte Personengruppe der Rollstuhlfahrer teilweise erfüllt, d. h. das Angebot ist für Rollstuhlfahrer teilweise barrierefrei. Das „i“ im Piktogramm signalisiert, dass man noch einmal genauer nachlesen sollte, ob das Angebot den eigenen Ansprüchen genügt.



„**Barrierefreiheit geprüft: barrierefrei**“.

Die Qualitätskriterien sind für die dargestellte Personengruppe der Rollstuhlfahrer erfüllt, d. h. das Angebot ist für Rollstuhlfahrer barrierefrei.



Es gibt Qualitätskriterien für **sieben Personengruppen** und für jede Personengruppe ein eigenes **Piktogramm**.

Menschen mit Gehbehinderung



Rollstuhlfahrer



Menschen mit Hörbehinderung



Gehörlose Menschen



Menschen mit Sehbehinderung



Blinde Menschen



Menschen mit kognitiven Beeinträchtigungen

