

## Kurzbericht



ADAC Center Oberhausen | ©Guido Frank

## ADAC Center Oberhausen

Lessingstraße 2  
46149 Oberhausen

Tel: +49 221 4727343

### Herzlich willkommen!

Bitte besuchen Sie für allgemeine Informationen die Webseite [www.adac-nordrhein.de](http://www.adac-nordrhein.de).

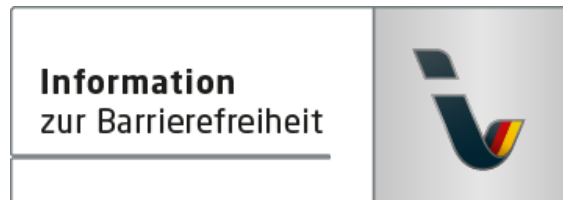
# PRÜFERGEBNIS

---

für

## ADAC Center Oberhausen

46149 Oberhausen, Zertifikats-ID: PA-2131-2022



Dieses Angebot wurde nach den Kriterien  
der bundesweiten Kennzeichnung

**»Reisen für Alle«**

eingestuft und ist berechtigt, im Zeitraum

**Juni 2022 – Mai 2025**

die Auszeichnung

**»Information zur Barrierefreiheit«**

zu führen und vertragsgemäß zu nutzen.

## **Barrierefreiheit auf einen Blick**

- Parkplatz für Menschen mit Behinderung
- Gebäude stufenlos zugänglich
- Alle für den Gast nutzbaren und erhobenen Räume und Einrichtungen sind stufenlos erreichbar
- 90 cm Mindestbreite aller Durchgänge/Türen, die WC Türen sind nur 56 cm breit
- Kein WC für Menschen mit Behinderung vorhanden
- Assistenzhunde willkommen

# Informationen für Menschen mit Gehbehinderung und Rollstuhlfahrer

Einige **Hinweise zur Barrierefreiheit** haben wir nachfolgend zusammengestellt. Detaillierte Angaben finden Sie im Prüfbericht am Ende des Textes.

- Es steht ein gekennzeichnete Parkplatz für Menschen mit Behinderung zur Verfügung (Stellplatzgröße: 290 cm x 510 cm).
- Der Weg vom Parkplatz zum Eingang ist 15 m lang und weist eine Neigung von 15 % auf einer Lauflänge von 1,10 m auf. Er ist von der Oberflächenbeschaffenheit her leicht begeh- und befahrbar.
- Der Zugang zum Gebäude ist stufenlos (Türschwelle 2 cm).
- Alle für den Gast nutzbaren und erhobenen Räume sind ebenerdig.
- Die Türen der ADAC-Center sind mindestens 90 cm breit, die Türen im WC nur 56 cm breit.
- Der Schalter im Kundenraum ist 74 cm hoch. Es gibt eine alternative Kommunikationsmöglichkeit im Sitzen.
- Es steht kein WC für Menschen mit Behinderung zur Verfügung.

# Informationen für Menschen mit Hörbehinderung und gehörlose Menschen

Einige **Hinweise zur Barrierefreiheit** haben wir nachfolgend zusammengestellt. Detaillierte Angaben finden Sie im Prüfbericht am Ende des Textes.

- Es gibt keine induktive Höranlage.
- Bei einem akustischen Alarm erscheint kein optisch wahrnehmbares Blink- oder Blitzsignal.

# Informationen für Menschen mit Sehbehinderung und blinde Menschen

Einige **Hinweise zur Barrierefreiheit** haben wir nachfolgend zusammengestellt. Detaillierte Angaben finden Sie im Prüfbericht am Ende des Textes.

- Assistenzhunde dürfen mitgebracht werden.

- Der Weg vom Parkplatz zum Eingang hat keine visuell kontrastreiche oder taktil erfassbare Gehwegbegrenzung.
- Der Eingang ist visuell kontrastreich gestaltet, aber nicht durch einen taktil wahrnehmbaren Bodenbelagswechsel erkennbar.
- Räume und Flure sind hell und blendfrei ausgeleuchtet.
- Es sind keine Hindernisse, z. B. in den Weg/Raum ragende Gegenstände, vorhanden.
- Die Beschilderung zur Orientierung ist in gut lesbarer und kontrastreicher Schrift gestaltet.
- Es sind keine Informationen in Braille- oder Prismenschrift verfügbar.

## Informationen für Gäste mit kognitiven Beeinträchtigungen

Einige **Hinweise zur Barrierefreiheit** haben wir nachfolgend zusammengestellt. Detaillierte Angaben finden Sie im Prüfbericht am Ende des Textes.

- Name und Logo des Betriebes sind von außen klar erkennbar.
- Das Ziel des Weges ist in Sichtweite.
- Es gibt keine Informationen in Leichter Sprache.
- Informationen sind nicht mit Piktogrammen oder Bildern dargestellt.

# Bildergalerie

Wir haben für Sie einige Fotos aus dem Betrieb / Angebot zusammengestellt. In den Detailberichten finden Sie weitere Fotos.

---



Parken

©Guido Frank



Kundenraum

©Guido Frank



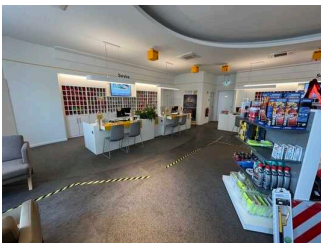
Kundenraum

©Guido Frank



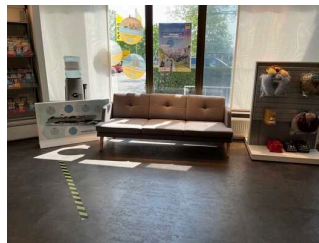
Kundenraum

©Guido Frank



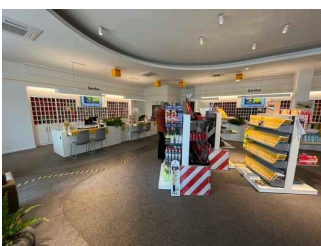
Kundenraum

©Guido Frank



Kundenraum

©Guido Frank



Schalter

©Guido Frank

# Informationen zum Kennzeichnungssystem „Reisen für Alle“

Alle nach „Reisen für Alle“ **zertifizierten Betriebe und Orte** erfüllen folgende Kriterien:

- Die Daten und Angaben zur Barrierefreiheit wurden von **externen, speziell geschulten Erhebern** vor Ort erhoben und geprüft. Es handelt sich um keine Selbsteinschätzung.
- Die Daten zur Barrierefreiheit liegen **im Detail** vor und können von Gästen eingesehen werden.
- Mindestens ein Mitarbeiter hat an einer **Schulung** zum Thema „**Barrierefreiheit als Komfort- und Qualitätsmerkmal**“ teilgenommen.

## Die Kennzeichnung – Erläuterung der Logos und Piktogramme

Das Kennzeichen „**Information zur Barrierefreiheit**“ signalisiert, dass detaillierte und geprüfte Informationen zur Barrierefreiheit für alle Personengruppen vorliegen.



Das Kennzeichen „**Barrierefreiheit geprüft**“ basiert auf „Information zur Barrierefreiheit“ und bedeutet, dass zusätzlich die Qualitätskriterien für bestimmte Personengruppen teilweise oder vollständig erfüllt sind.



Die Kennzeichnung „**Barrierefreiheit geprüft**“ liegt in zwei Qualitätsstufen vor:

### „**Barrierefreiheit geprüft: teilweise barrierefrei**“.

Die Qualitätskriterien sind für die dargestellte Personengruppe der Rollstuhlfahrer teilweise erfüllt, d. h. das Angebot ist für Rollstuhlfahrer teilweise barrierefrei. Das „i“ im Piktogramm signalisiert, dass man noch einmal genauer nachlesen sollte, ob das Angebot den eigenen Ansprüchen genügt.



### „**Barrierefreiheit geprüft: barrierefrei**“.

Die Qualitätskriterien sind für die dargestellte Personengruppe der Rollstuhlfahrer erfüllt, d. h. das Angebot ist für Rollstuhlfahrer barrierefrei.



Es gibt Qualitätskriterien für **sieben Personengruppen** und für jede Personengruppe ein eigenes **Piktogramm**.

Menschen mit Gehbehinderung



Rollstuhlfahrer



Menschen mit Hörbehinderung



Gehörlose Menschen



Menschen mit Sehbehinderung



Blinde Menschen



Menschen mit kognitiven Beeinträchtigungen

